



DOPRAVNÍ ZNAČENÍ

ve službách bezpečnosti silničního provozu

PASPORT A PROJEKT
DOPRAVNÍHO ZNAČENÍ
- DOPLNĚNÍ

OBEC PLANÁ

Vypracovala: Karel Pekař

Datum: listopad 2018

Jan Nevšímal - JANEV
Provozovna: Planá 85
370 01 České Budějovice

Tel.: 777 227 534
www.janev.cz

1. ÚVOD K PASPORTU A PROJEKTU

Toto doplnění pasportu a projektu svislého dopravního značení (dále SDZ) bylo zpracováno na základě objednávky obce Planá.

Pasport zahrnuje zmapování současného stavu SDZ a s ohledem na stávající stav dopravního značení obsahuje i projekt SDZ (nové značky, úpravy stávajících značek, apod.). Vše je navrženo s ohledem na zajištění větší bezpečnosti a plynulosti silničního provozu.

Pasport a projekt řeší dopravní značení pouze na místních a účelových komunikacích ve vlastnictví nebo správě objednatele. Výjimkou je návaznost místní (účelové) komunikace s komunikacemi jiných správců (ŘSD, SÚS). V těchto případech je řešeno dopravní značení i na komunikacích jiných správců (z důvodu nutnosti kompletního označení dané dopravní situace).

2. OBSAH PASPORTU A PROJEKTU

2.1 Tabulková část

Pasport a projekt obsahuje tabulkovou část, kde jsou podrobné informace o jednotlivých značkách (stav, umístění značky...), jednotlivé značky jsou barevně rozlišeny podle vlastníků (správců) komunikací.

V jednotlivých řádcích jsou pod evidenčním číslem zaznamenány veškeré potřebné údaje o značce, jejím nosiči a umístění značky. Ve sloupci „Stav DZ“ je rozlišeno, zda je značka již instalována a jaký je její stav, nebo je-li nově navržena v projektu. Ve sloupci „Stav nosiče“ je zaznamenán druh nosiče, na kterém je značka umístěna a je-li jeho stav vyhovující či nikoliv, popř. na jaký nosič bude umístěna. Ve sloupci „Umístění“ jsou údaje o umístění jednotlivých značek a další doplňující informace.

Tabulková část se vztahuje ke grafické části pasportu a projektu svislého dopravního značení.

2.2 Dodatkové tabulky E 2b (E 2d) - tvar křižovatky

Dodatkové tabulky E 2b nebo E 2d - tvar křižovatky jsou rozkresleny, dle skutečného tvaru křižovatky, viz. Technické podmínky TP 65, čl. 9.2.8.

2.3 Grafická část

Grafická část se symboly dopravních značek, jejich kódy a pořadovými čísly se vztahuje k tabulkové části. Značky jsou zakresleny symbolem tvaru dopravní značky, skutečným označením (dle vyhlášky č. 294/2015 Sb., Ministerstva dopravy), např. A 12, P 2 a evidenčními čísly. Symbol značky je nasměrován podélně ve směru jízdy a to i v případě, že z nedostatku místa není nakreslen přímo na místě instalace. Vztah k místu instalace je v tomto případě vyjádřen odkazovou šipkou.

Upozornění:

Značky s proměnlivými informacemi jako např. B 13, E 2b, E 13, IS 12 aj. jsou v grafické části zaneseny pouze symbolem, v tabulkové části jsou u konkrétní značky uvedené skutečné údaje.

3. ZÁVĚR

Pasport a projekt SDZ byl zpracován tak, aby dopravní značení bylo v souladu s aktuálně platnými zákony, normami a technickými podmínkami s přihlédnutím k místní dopravní situaci pro zajištění větší bezpečnosti a plynulosti silničního provozu.

Platná legislativa:

- Zákon č. 361/2000 Sb., O provozu na pozemních komunikacích, o změnách některých zákonů v platném znění
- Zákon č. 13/1997 Sb., O pozemních komunikacích, o změnách některých zákonů v platném znění
- Vyhláška č. 294/2015 Sb., kterou se provádějí pravidla o provozu na pozemních komunikacích ve znění pozdějších předpisů
- Technické podmínky TP 65 - Zásady pro DZ na pozemních komunikacích II. vydání
- ČSN EN 12899-1 - Stálé svislé DZ - Část 1: Svislé dopravní značky

LEGENDA - TABULKA SDZ

Stav DZ

- vyhovuje
 - starý typ
 - není
 - poškozená
 - špatný tvar křižovatky
 - odstranit
- značka je instalována a vyhovuje TP
 - značka je instalována, ale nevyhovuje TP
 - značka není instalována
 - značka je mechanicky poškozená, nevyhovuje TP
 - zobrazený tvar na E 2b neodpovídá skutečnosti
 - značka bude odstraněna

Nosič

- BS
 - NS
 - NS-v
 - RO
 - SEV
 - SS
 - (SS) NS
 - SU
 - SSt
 - VO
- betonový sloup
 - nový sloupek
 - nový sloupek - výložník
 - sloup rozhlasu
 - sloup elektrického vedení
 - stávající sloupek
 - stávající sloupek nevyhovující, navržen nový sloupek
 - speciální úchyt (zeď budovy apod.)
 - stávající sloupek tenký
 - sloup veřejného osvětlení

Stav nosiče

- vyhovuje
- bočně
- výškově
- starý typ
- vyvrácený
- umístění nosiče
- odstranit apod.

Umístění

- před křižovatkou
- rozumí se před hranicí křižovatky

Barva písma

- černé písmo
 - červené písmo
- stávající dopravní značka (vyhovující, poškozená, starý typ ...)
 - nově navrhovaná značka

Barva buňky



- šedá barva buňky - jiný správce (ŘSD nebo SÚS) než objednatel (obec)



- bílá barva buňky - správce komunikace je objednatel (město, městys, obec)

Ostatní

- MK
 - ÚK
- místní komunikace
 - účelová komunikace

PASPORT A PROJEKT SDZ OBEC PLANÁ (grafická část)

Legenda:



Silnice I.třídy



Silnice II.třídy



Silnice III.třídy



Místní komunikace II.třídy



Místní komunikace III.třídy



Místní komunikace IV.třídy



Účelová komunikace



- značka projektovaná - nově navržená (evidenční číslo)



- značka stávající (evidenční číslo)



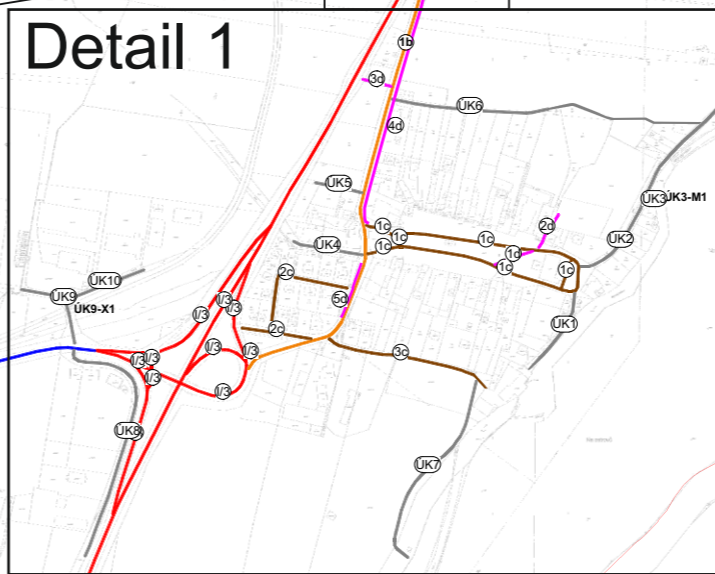
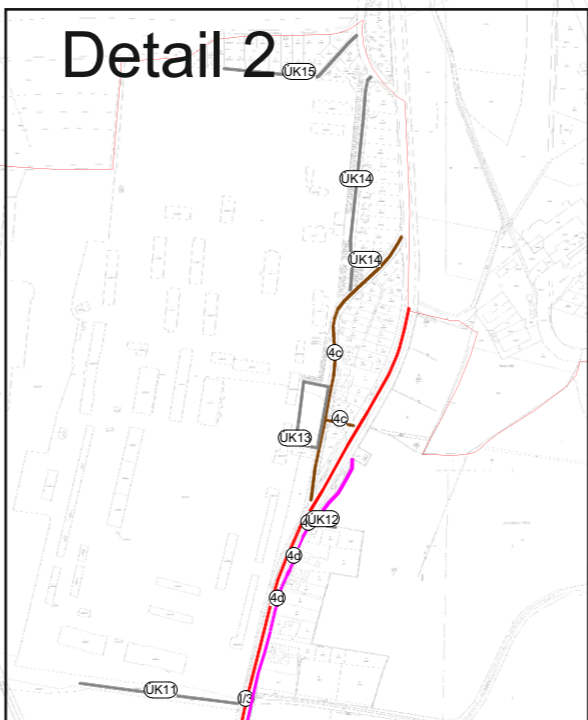
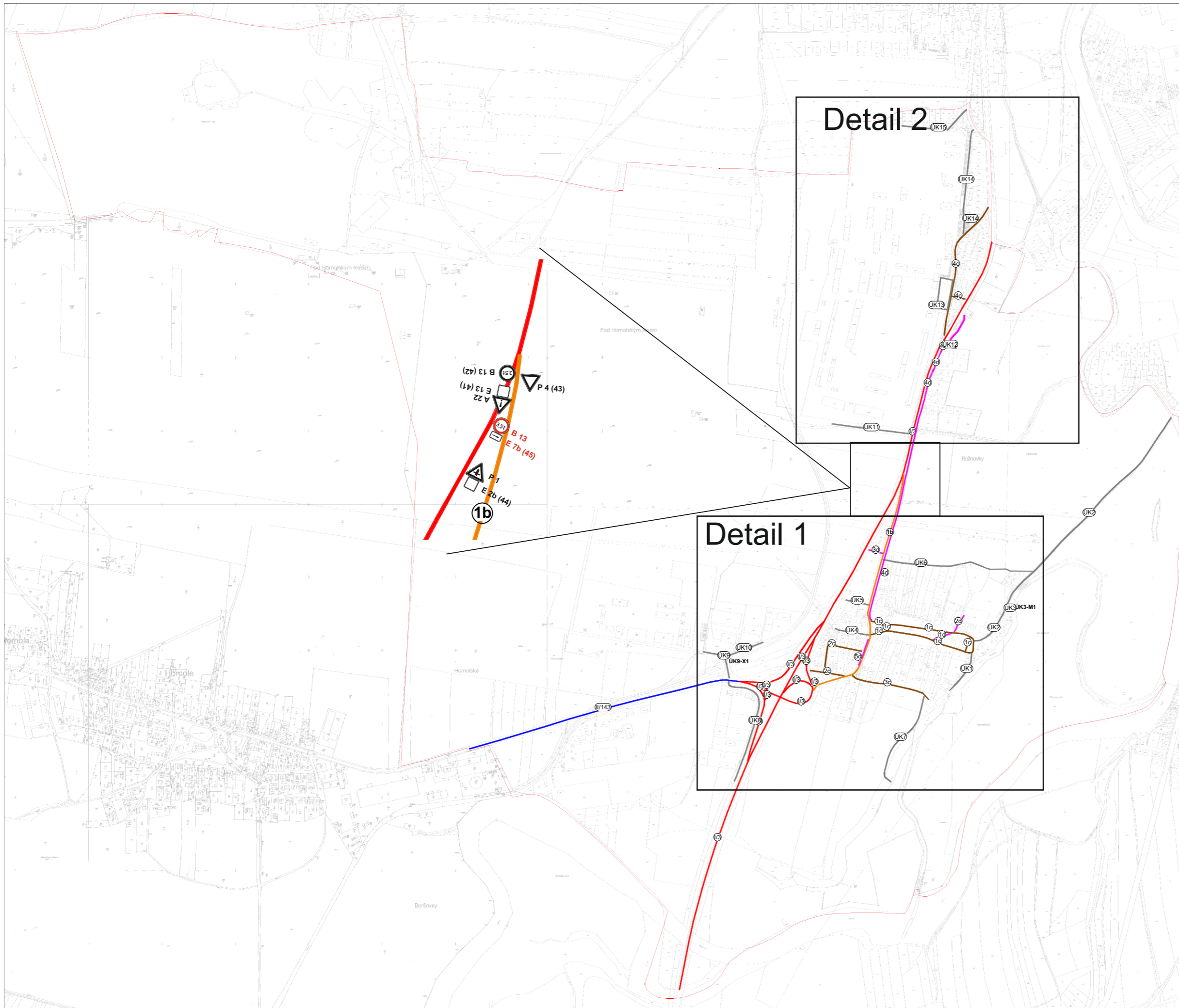
- značka určená k odstranění (evidenční číslo)

PASPORT A PROJEKT SDZ - OBEC PLANÁ

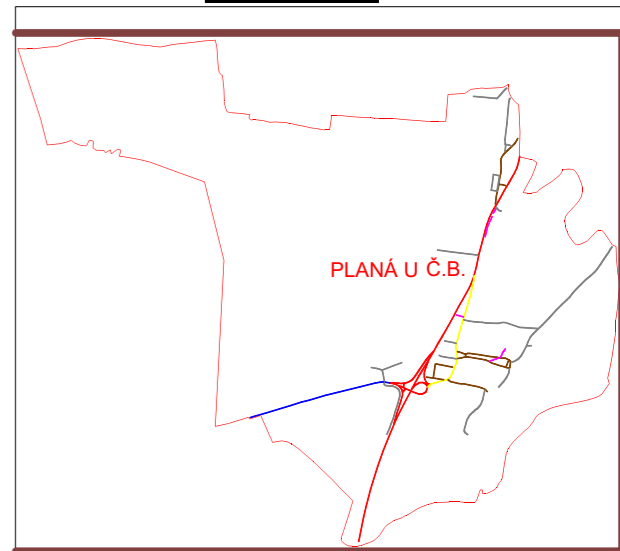
Legenda:

- Silnice I. třídy
- Silnice II. třídy
- Silnice III. třídy
- Místní komunikace II. třídy
- Místní komunikace III. třídy
- Místní komunikace IV. třídy
- Účelová komunikace

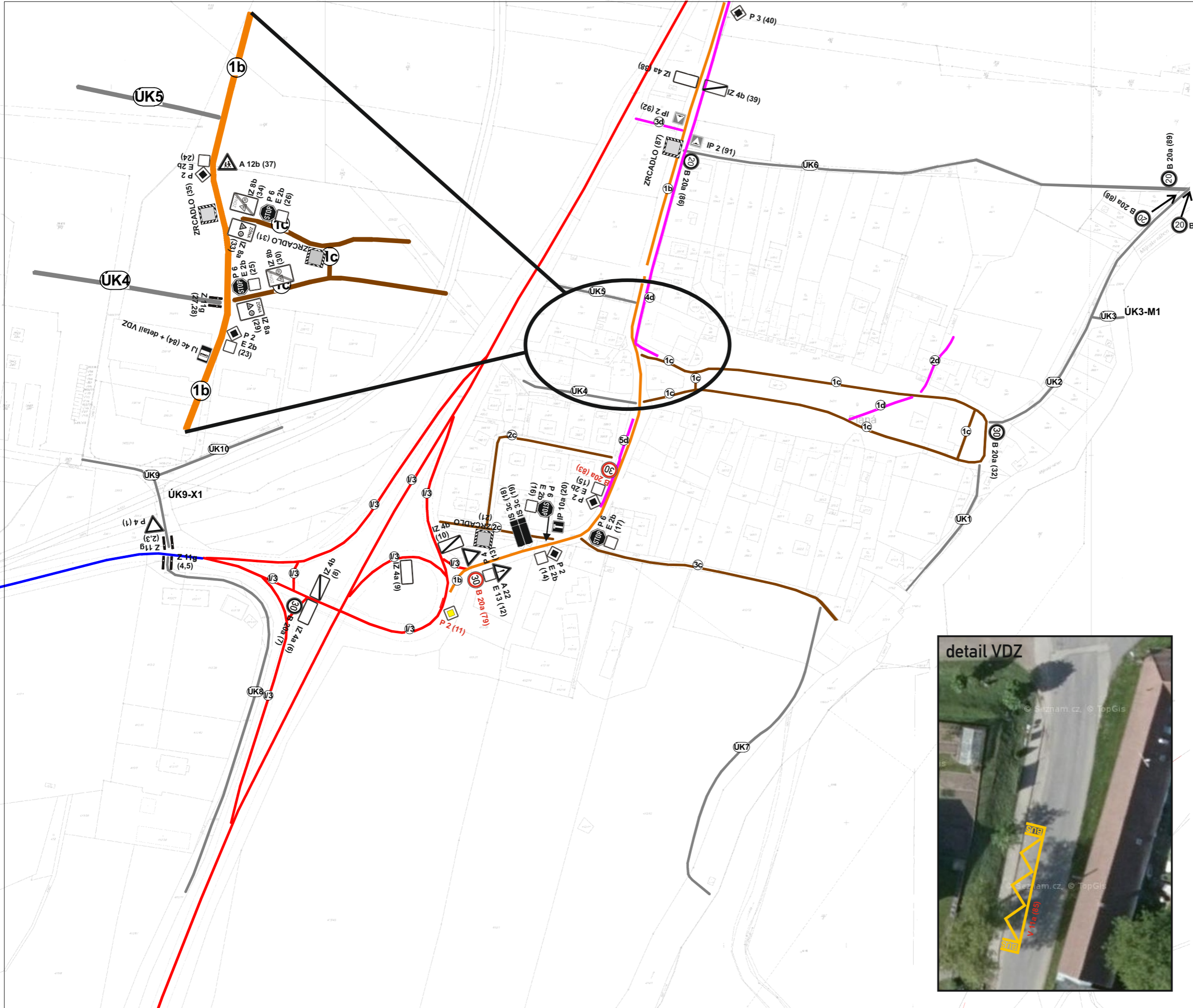
- P 4 (1) - značka projektovaná - nově navržená (evidenční číslo)
- P 4 (2) - značka stávající (evidenční číslo)
- P 4 (3) - značka určená k odstranění (evidenční číslo)



Přehledka



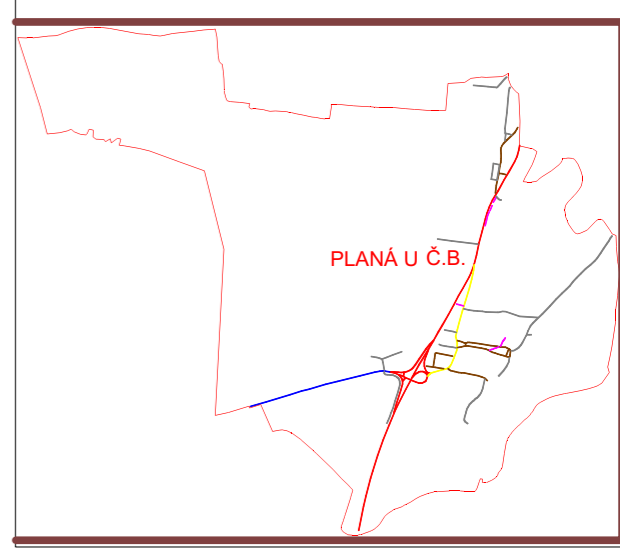
PASPORT A PROJEKT SDZ - OBEC PLANÁ - Detail 1



Legenda:

- █ Silnice I. třídy
 - █ Silnice II. třídy
 - █ Silnice III. třídy
 - █ Místní komunikace II. třídy
 - █ Místní komunikace III. třídy
 - █ Místní komunikace IV. třídy
 - █ Účelová komunikace
-
- ▽ P 4 (1) - značka projektovaná - nově navržená (evidenční číslo)
 - ▽ P 4 (2) - značka stávající (evidenční číslo)
 - ▽ P 4 (3) - značka určená k odstranění (evidenční číslo)

Přehledka



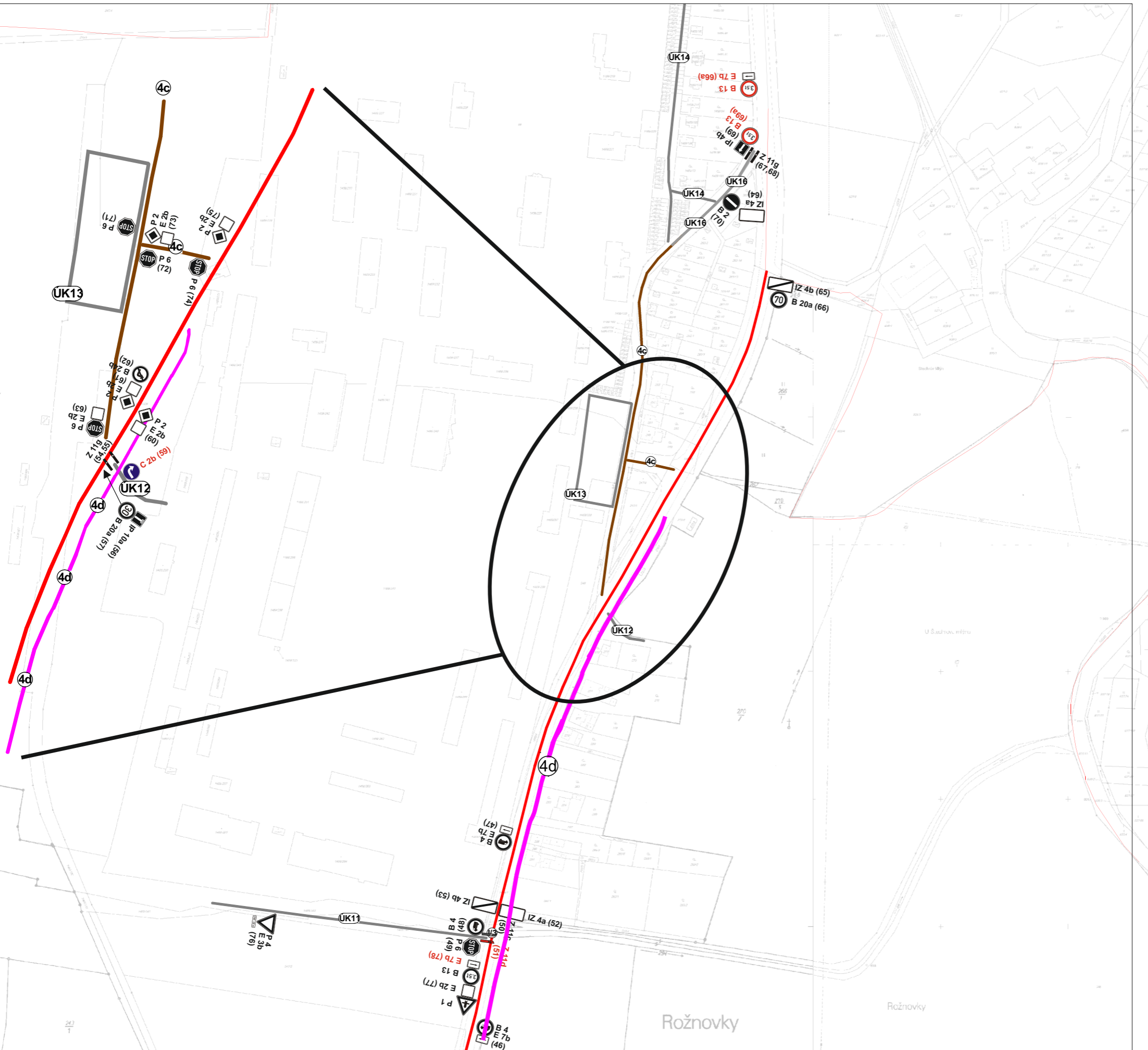
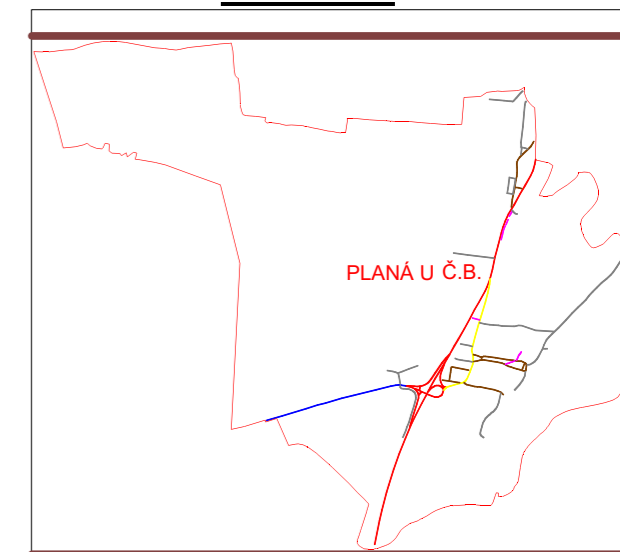
PASPORT A PROJEKT SDZ - OBEC PLANÁ - Detail 2

Legenda:

- Silnice I. třídy
- Silnice II. třídy
- Silnice III. třídy
- Místní komunikace II. třídy
- Místní komunikace III. třídy
- Místní komunikace IV. třídy
- Účelová komunikace

- P 4 (1) - značka projektovaná - nově navržená (evidenční číslo)
- P 4 (2) - značka stávající (evidenční číslo)
- P 4 (3) - značka určená k odstranění (evidenční číslo)

Přehledka



1 : 3 000