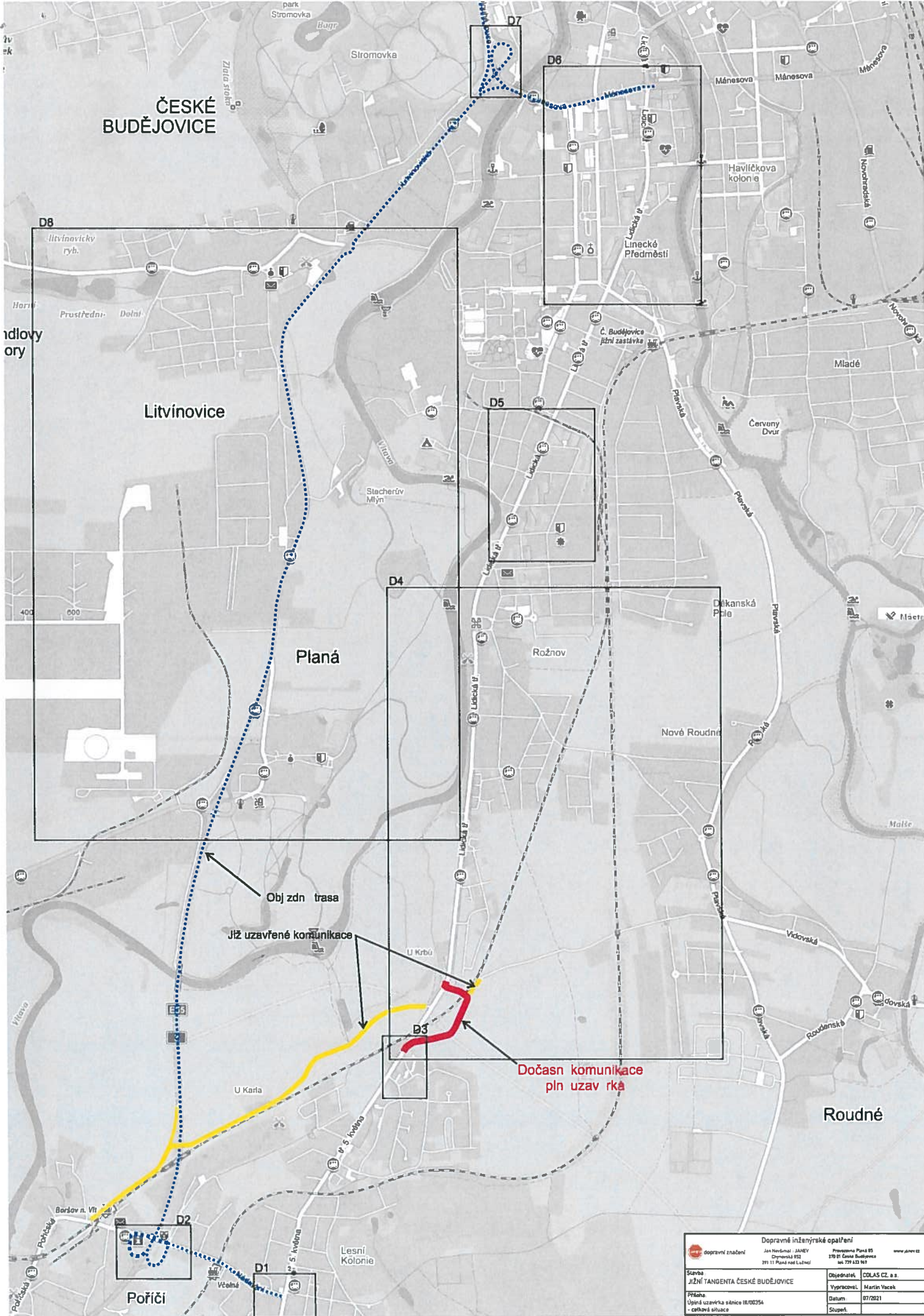


# ČESKÉ BUDĚJOVICE

Podlohy

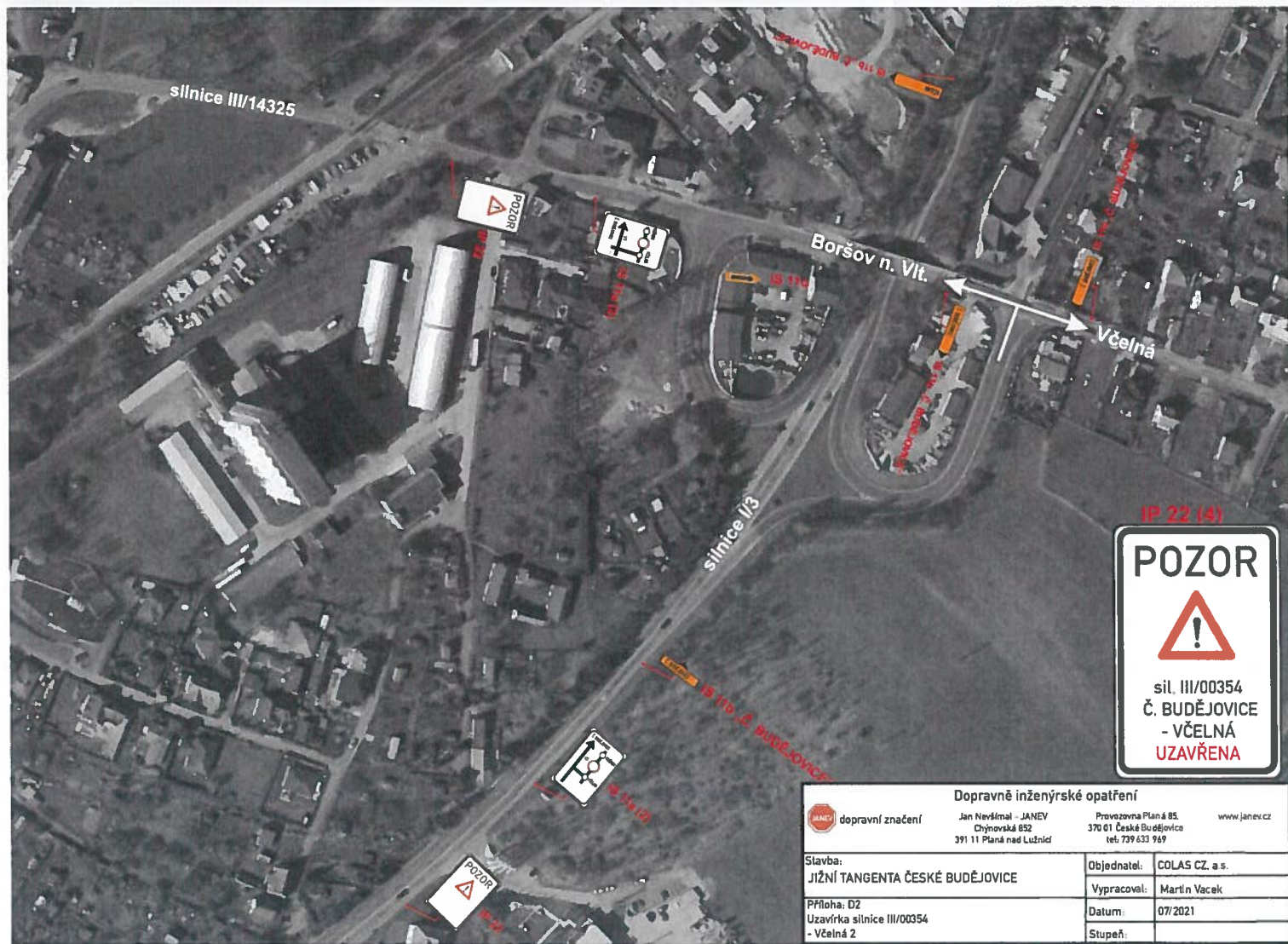


| Dopravní inženýrské opatření                                     |   |  |              |
|--|---|--|--------------|
|  | Jin Hrdlička   JANEV<br>Dřevinská 832<br>391 11 Písek nad Lužnicí | Průmyslová Pátek 85<br>370 01 České Budějovice<br>tel. 739 433 967 | www.janev.cz |
| Stavba<br>JIŽNÍ TANGENTA ČESKÉ BUDĚJOVICE                        | Objednatel<br>COLAS CZ a.s.                                       | Vypracoval<br>Martin Vacek   |              |
| Příloha<br>Úplně uzavřená silnice III/0025A<br>- celková situace | Datum<br>07/2021  | Stupeň<br>-  |              |



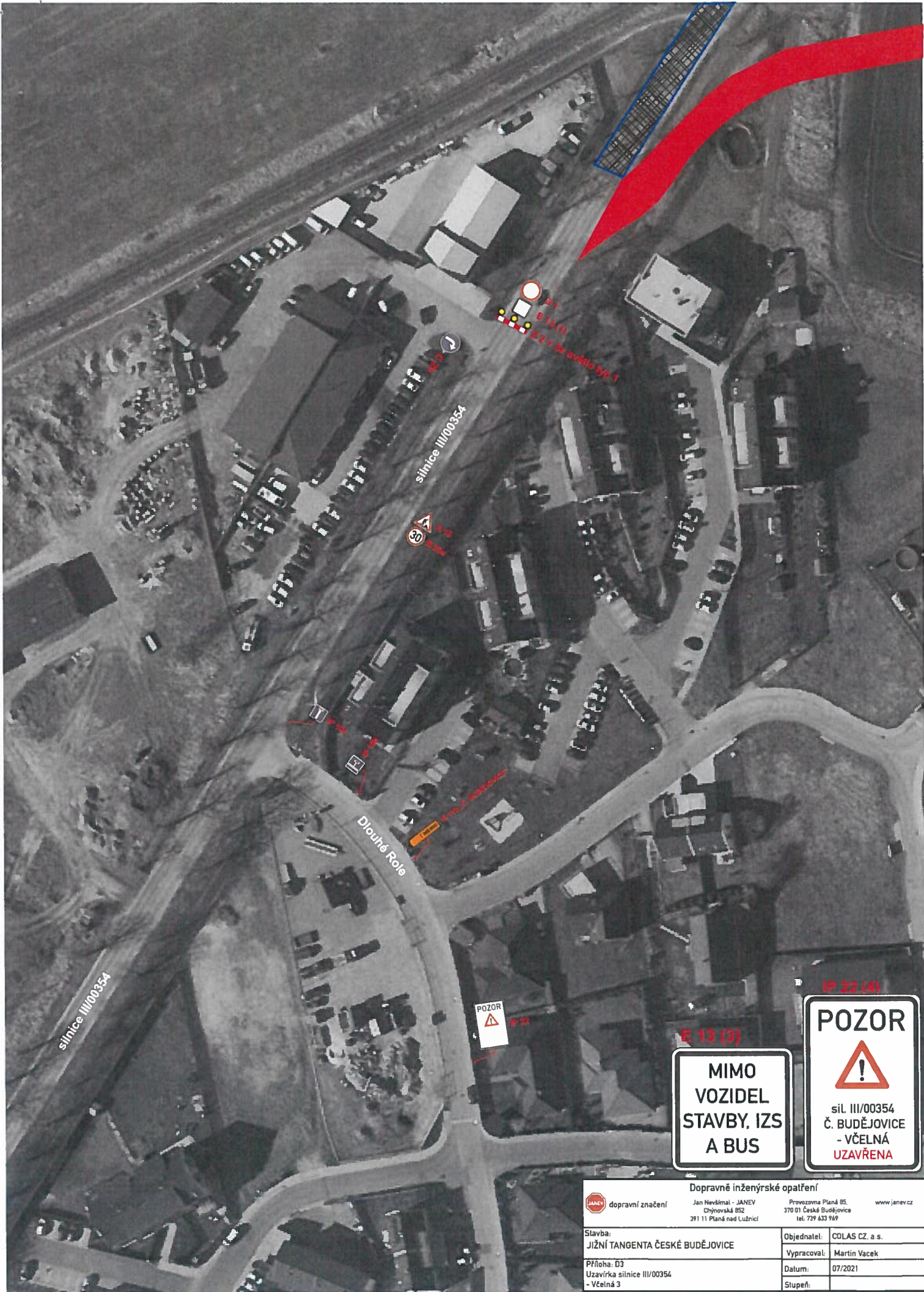
**Dopravně inženýrské opatření**

|  |   |   |              |
|--|---|---|--------------|
| dopravní značení                                       | Jan Nevšímal - JANEV<br>Chýnovská 652<br>391 11 Planá nad Lužnicí | Provozovna Planá 85,<br>370 01 České Budějovice<br>tel: 739 633 969 | www.janev.cz |
| Stavba:<br>JIŽNÍ TANGENTA ČESKÉ BUDĚJOVICE             | Objednatel: COLAS CZ, a.s.  | Vypracoval: Martin Vacek  |              |
| Příloha D1<br>Uzavírka silnice III/00354<br>- Včelná 1 | Datum: 06/2021  | Stupeň:   |              |



**Dopravně inženýrské opatření**

|  |   |   |              |
|--|---|---|--------------|
| dopravní značení                                       | Jan Nevšímal - JANEV<br>Chýnovská 652<br>391 11 Planá nad Lužnicí | Provozovna Planá 85,<br>370 01 České Budějovice<br>tel: 739 633 969 | www.janev.cz |
| Stavba:<br>JIŽNÍ TANGENTA ČESKÉ BUDĚJOVICE             | Objednatel: COLAS CZ, a.s.  | Vypracoval: Martin Vacek  |              |
| Příloha D2<br>Uzavírka silnice III/00354<br>- Včelná 2 | Datum: 07/2021  | Stupeň:   |              |



IP 22 (4)

**POZOR**

sil. III/00354  
Č. BUDĚJOVICE  
- VČELNÁ  
UZAVŘENA

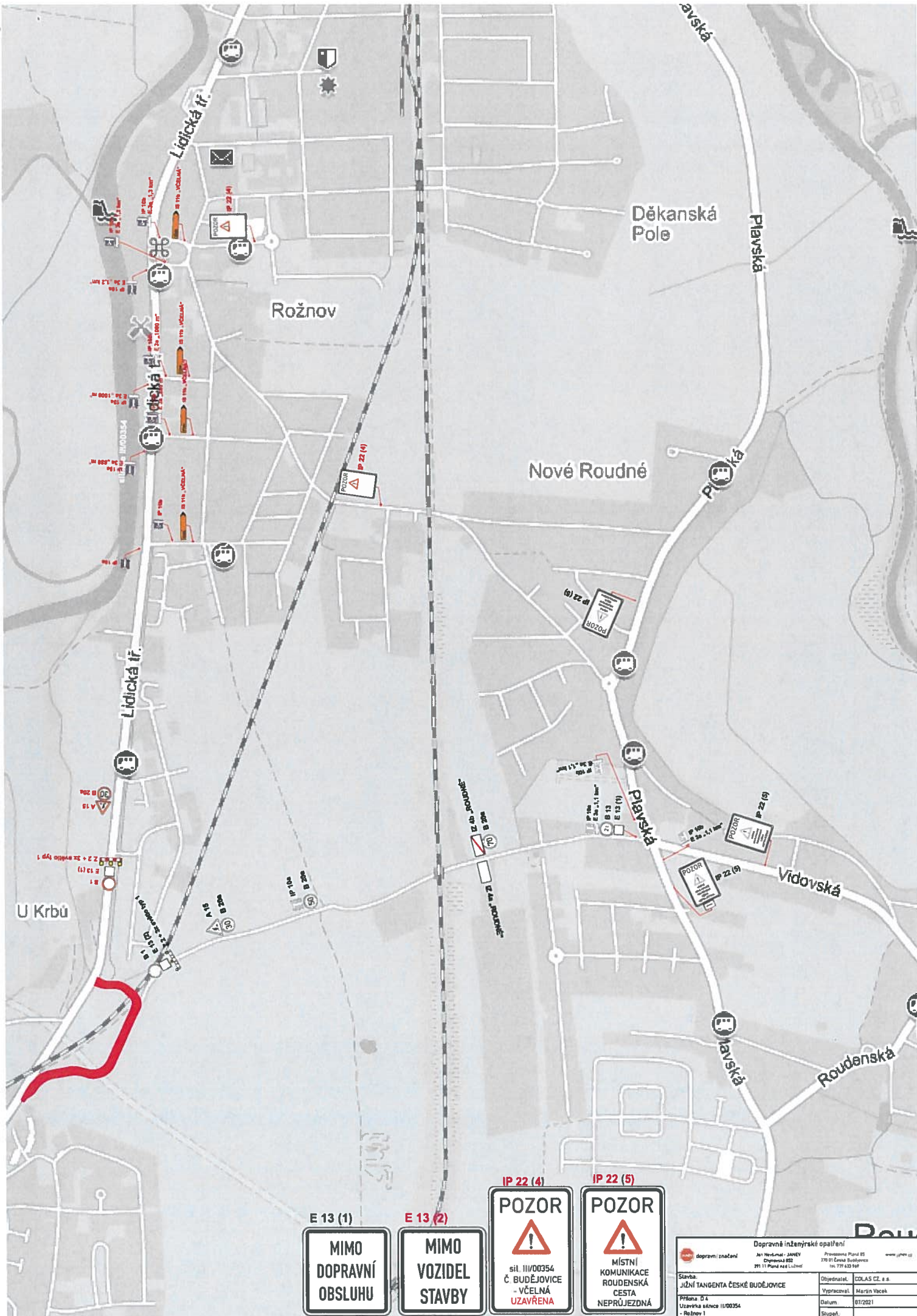
E 13 (3)

**MIMO  
VOZIDEL  
STAVBY, IZS  
A BUS**

POZOR

E 22

|   |   |
|---|---|
| <b>Dopravně inženýrské opatření</b>                     |   |
| dopravní značení  | Provozovna Planá B5.<br>370 01 Česká Budějovice<br>tel. 739 633 969<br>www.janev.cz |
| Slavba:<br>JIŽNÍ TANGENTA ČESKÉ BUDĚJOVICE              | Objednatel: COLAS CZ, a.s.<br>Vypracoval: Martin Vacek                              |
| Příloha: D3<br>Uzavírka silnice III/00354<br>- Včelná 3 | Datum: 07/2021<br>Stupeň:   |



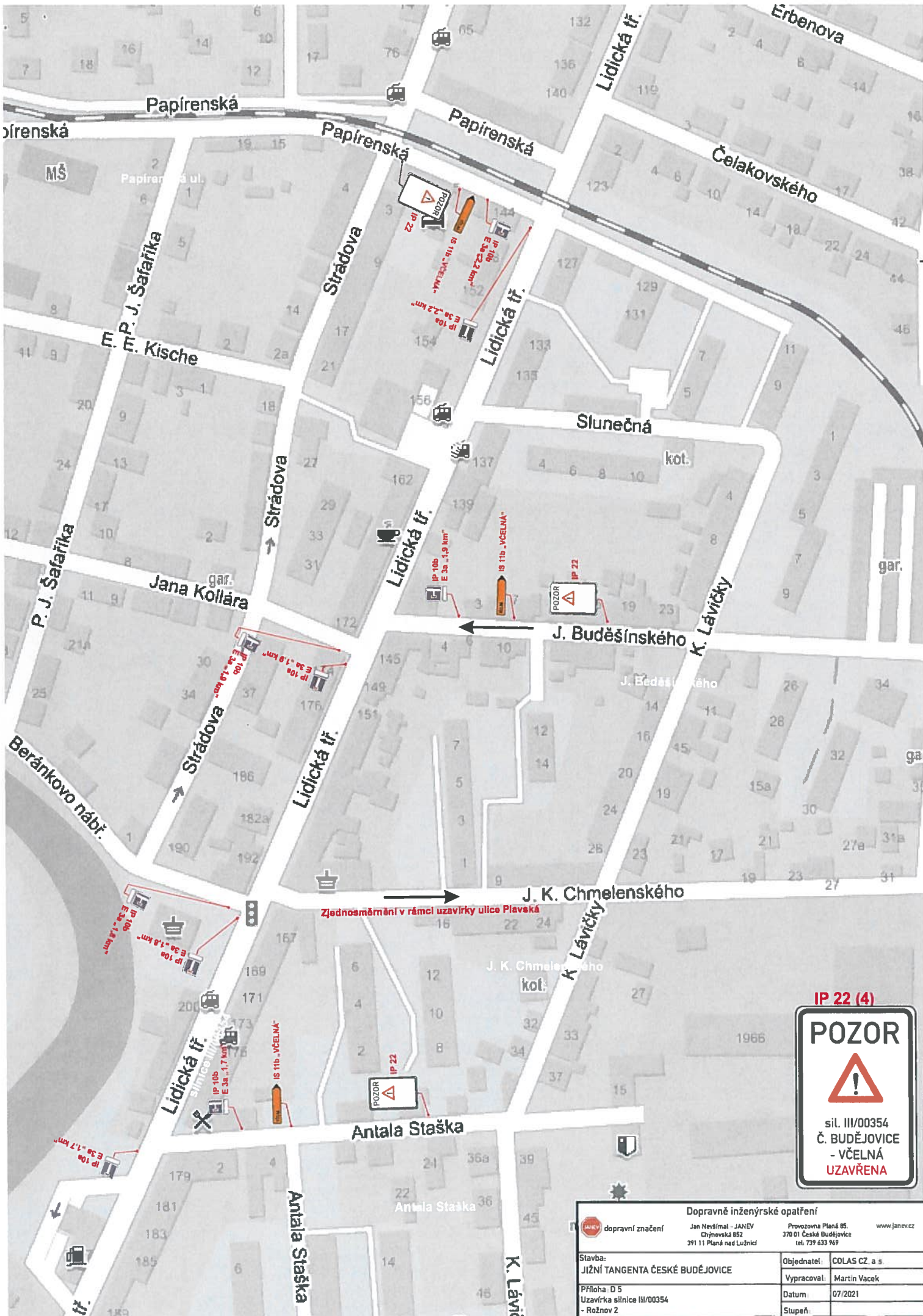
E 13 (1)  
**MIMO  
 DOPRAVNÍ  
 OBSLUHU**

E 13 (2)  
**MIMO  
 VOZIDEL  
 STAVBY**

IP 22 (4)  
**POZOR**  
  
 sil. II/00354  
 Č. BUDĚJOVICE  
 - VĚLHNÁ  
 UZAVŘENA

IP 22 (5)  
**POZOR**  
  
 MÍSTNÍ  
 KOMUNIKACE  
 ROUDENSKÁ  
 CESTA  
 NEPRŮJEZDNÁ

|  |  |   |  |
|--|--|---|--|
|  |  | <b>Dopravné inženýrské opatření</b>                         |  |
| dopravní značení<br>Jan Nováček - JANEV<br>Dřevická 852<br>391 11 Pánský Lázec |  | Projektová Pláň 85<br>170 01 Černá Bělá<br>tel. 777 633 949 |  |
| Stavba:<br>Jižní TANGENTA<br>ROUDENSKÁ<br>CESTA                                |  | Objednatel: DOLAS CZ, s.r.o.<br>Vypracoval: Martin Vacek    |  |
| Příloha 04<br>Uzávěrka silnice II/00354<br>- Rožnov I                          |  | Datum: 07/2021<br>Stupeň:                                   |  |

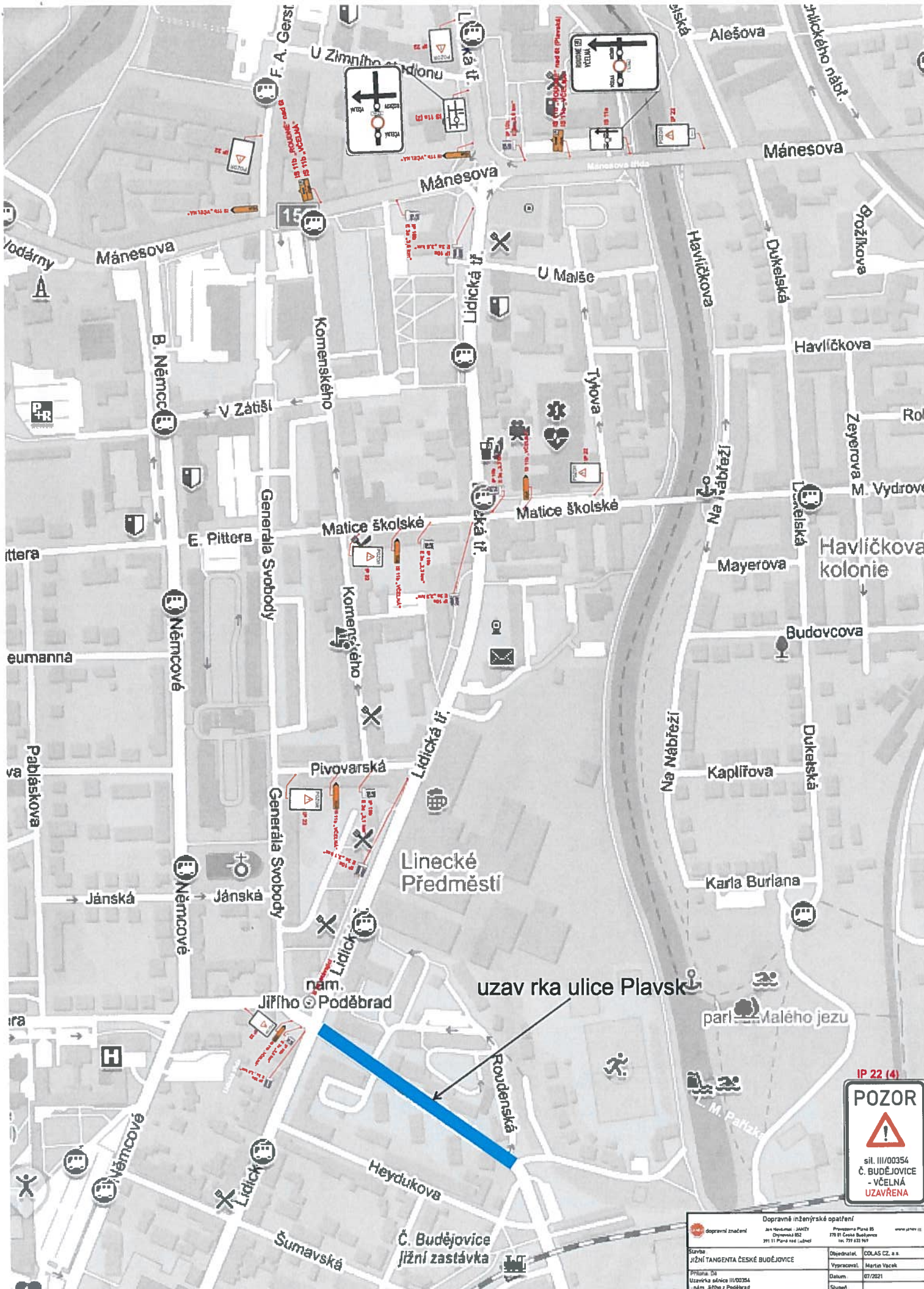


**IP 22 (4)**

**POZOR**

sil. III/00354  
Č. BUDĚJOVICE  
- VČELNÁ  
UZAVŘENA

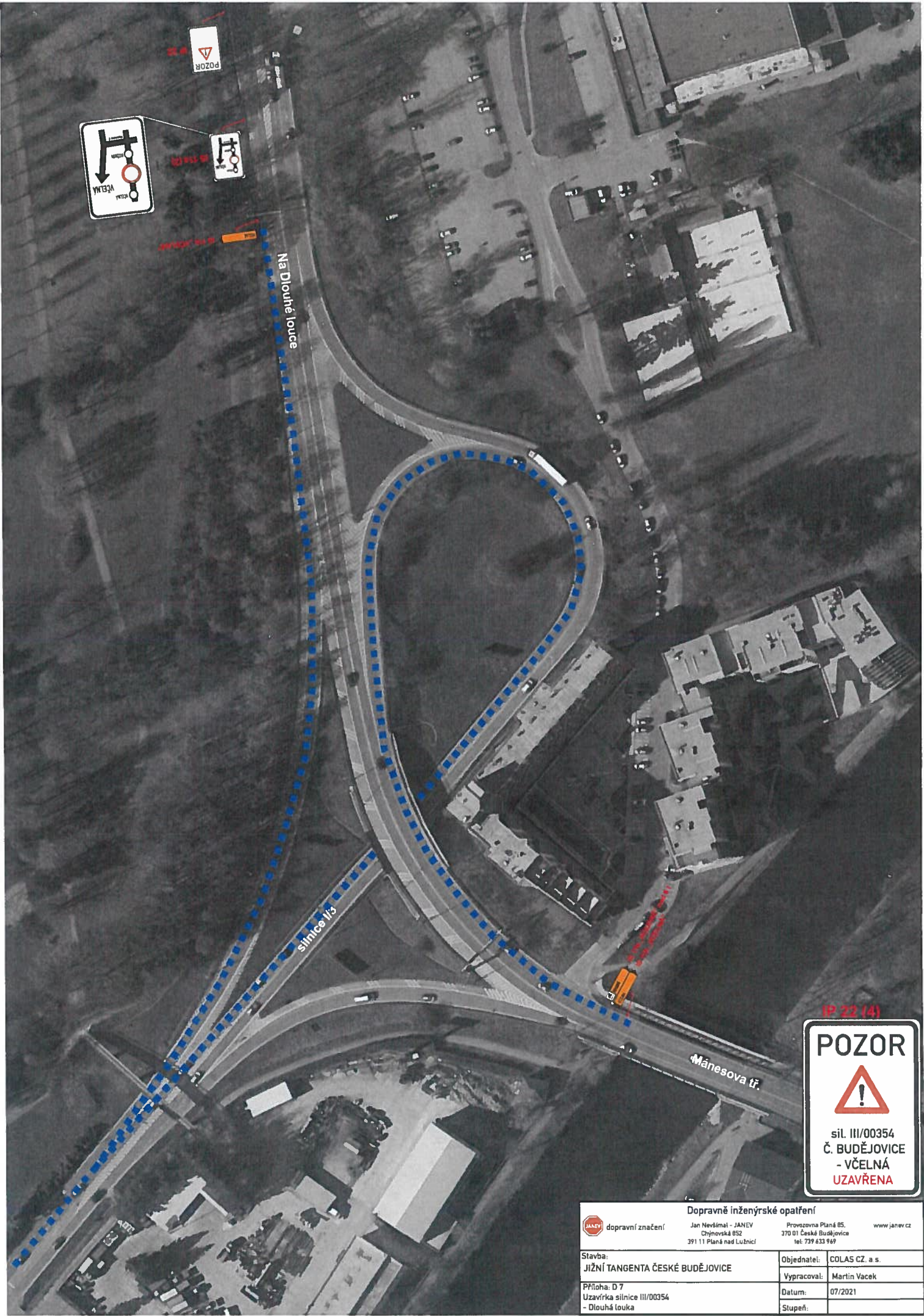
|   |                           |   |   |
|---|---------------------------|---|---|
| dopravní značení  |                           | Dopravně inženýrské opatření                                      |   |
|   |                           | Jan Nevlínal - JANEV<br>Chýnovská 852<br>391 11 Planá nad Lužnicí | Provozovna Planá 85,<br>370 01 České Budějovice<br>tel: 739 633 969 |
| Slavba:<br><b>JIŽNÍ TANGENTA ČESKÉ BUDĚJOVICE</b>       | Objednatel: COLAS CZ a.s. | Vypracoval: Martin Vacek  | Datum: 07/2021  |
| Příloha D 5<br>Uzavírka silnice III/00354<br>- Rožnov 2 | Stupeň:                   |   |   |



uzavřena ulice Plavská



|   |  |   |  |   |  |
|---|--|---|--|---|--|
| Dopravné inženýrské opatření                          |  | Dopravní značení                                      |  | Pracovní Ploché B5                                    |  |
| Jižní TANGENTA ČESKÉ BUDĚJOVICE                       |  | Jižní TANGENTA ČESKÉ BUDĚJOVICE                       |  | Pracovní Ploché B5                                    |  |
| Místo: síl. III/00354 Č. BUDĚJOVICE - VČELNÁ UZAVŘENA |  | Místo: síl. III/00354 Č. BUDĚJOVICE - VČELNÁ UZAVŘENA |  | Místo: síl. III/00354 Č. BUDĚJOVICE - VČELNÁ UZAVŘENA |  |
| Datum: 07/2021  |  | Datum: 07/2021  |  | Datum: 07/2021  |  |
| Shrup: [ ]  |  | Shrup: [ ]  |  | Shrup: [ ]  |  |



IP 22 (4)

POZOR

sil. III/00354  
Č. BUDĚJOVICE  
- VČELNÁ  
UZAVŘENA

|  |  |   |              |
|--|--|---|--------------|
| <b>Dopravně inženýrské opatření</b>                          |  |   |              |
| dopravní značení   | Jan Nevěmál - JANEV<br>Chýnovská 852<br>391 11 Planá nad Lužnicí | Provozovna Planá 85,<br>370 01 České Budějovice<br>tel: 739 633 969 | www.janev.cz |
| Stavba:<br><b>JIŽNÍ TANGENTA ČESKÉ BUDĚJOVICE</b>            | Objednatel:<br>COLAS CZ, a.s.                                    | Vypracoval:<br>Martin Vacek   |              |
| Příloha: D 7<br>Uzavírka silnice III/00354<br>- Dlouhá louka | Datum:<br>07/2021  | Stupeň:   |              |



**Dopravné inženýrské opatření**  
Provozovna Písač 85  
370 01 České Budějovice  
tel. 779 433 149  
www.janey.cz

**dopravní značení**  
Jan Němec - JANEY  
Cyrulecká 820  
371 11 Pátek nad Lučnicí

|             |                |
|-------------|----------------|
| Objednatel: | COLAS CZ, a.s. |
| Vypracoval: | Martin Vacek   |
| Datum:      | 07/2021        |
| Stupeň:     |                |

Slavba: JIŽNÍ TANGENTA ČESKÉ BUDĚJOVICE  
Příloha: Uplná uzavírka silnice III/00354  
- dočasná zastávka „KOH-L-NODR - U Vodárny“





čelov komunikace

30 m  
k začátku oblouku

30 m



E 79



E 22

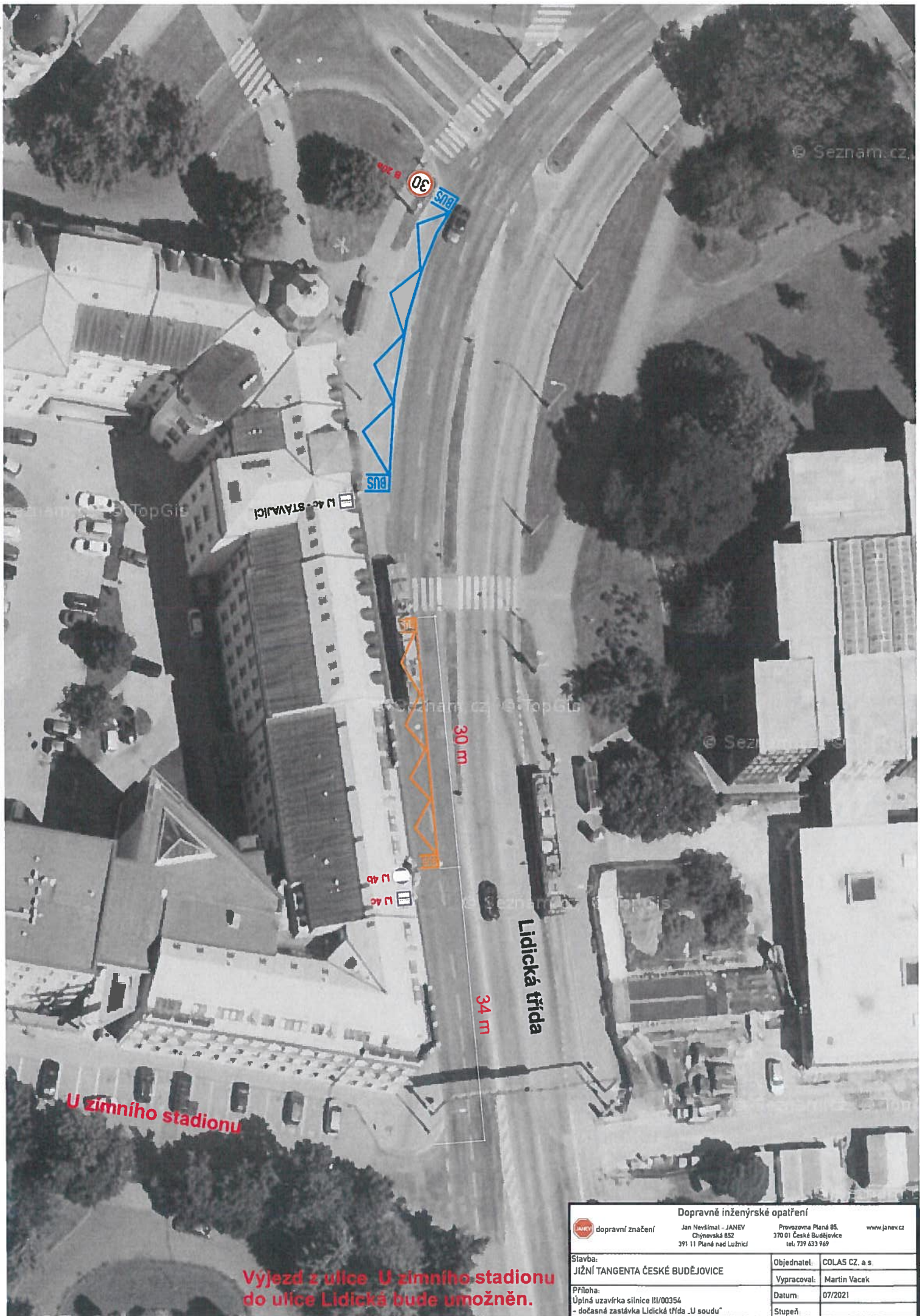


E 79



E 22

|                                     |   |   |                |
|-------------------------------------|---|---|----------------|
| <b>Dopravné inženýrské opatření</b> |   | Firma: První úř.<br>370 01 České Budějovice<br>IČ: 739 633 949<br>www.jahnezz |                |
| dopravní značení                    | Jan Hejdišal - JAHNEV   | Objednatel:   | COLAS CZ, a.s. |
|                                     | 311 11 Pátek nad Lubněm   | Vypracoval:   | Martin Váček   |
| Slavba:                             | JIŽNÍ TANGENTA ČESKÉ BUDĚJOVICE                                   | Datum:  | 07/2021        |
| Příloha:                            | Úplná uzavírka silnice III/2035A<br>- dočasné zastávky „AKH+NDOR“ | Stupeň:   |                |



© Seznam.cz


© Seznam.cz TopGis

© Seznam.cz TopGis

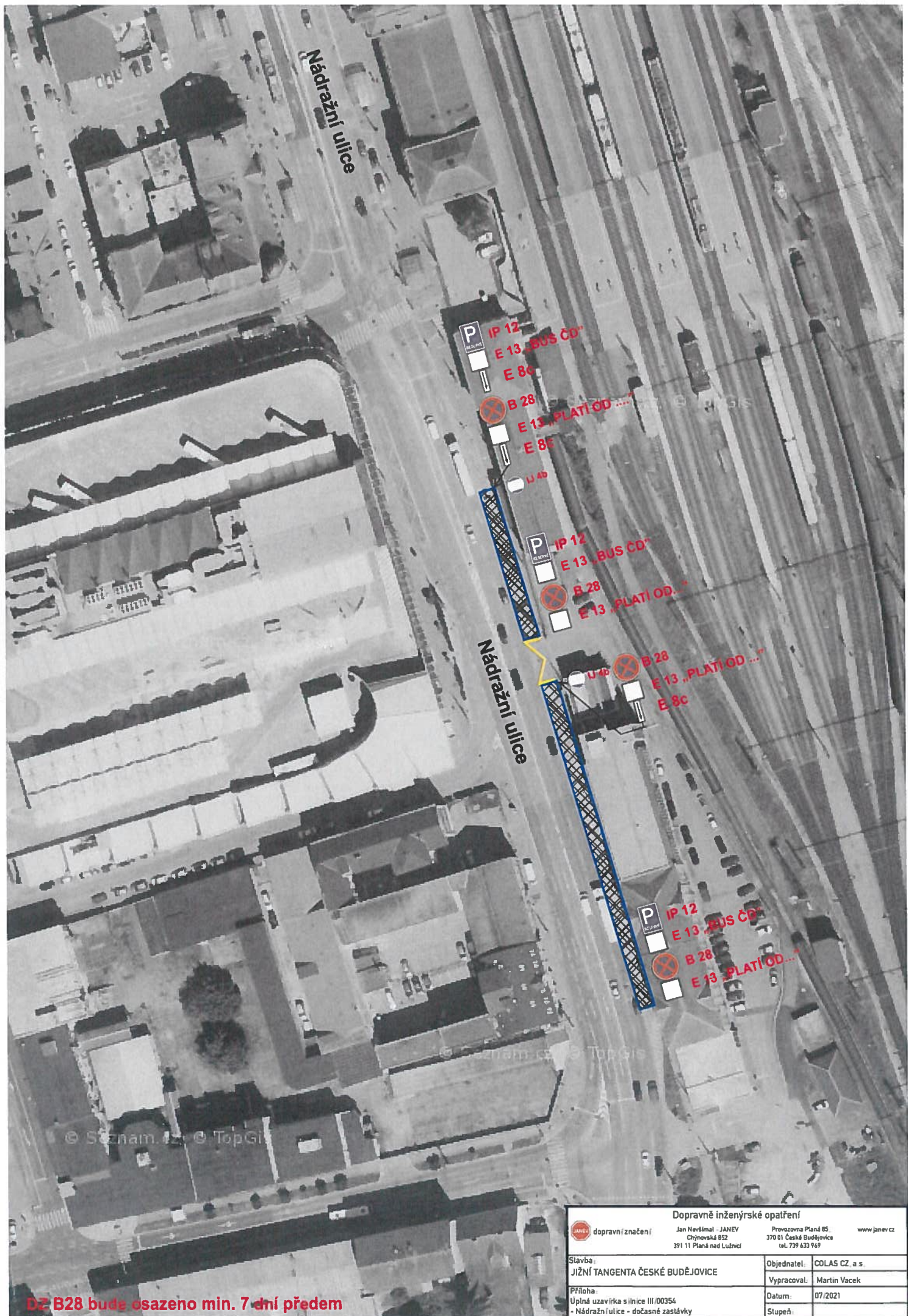
© Seznam.cz

© Seznam.cz

© Seznam.cz

|   |   |   |                           |
|---|---|---|---------------------------|
| <b>Dopravné inženýrské opatření</b>   |   |   |                           |
|  dopravní značení | Jan Nevšímal – JANEV<br>Chýnovská 852<br>391 11 Planá nad Lužnicí | Provozovna Planá 85,<br>370 01 České Budějovice<br>tel: 739 433 949 | www.janev.cz              |
|   | Stavba: JIŽNÍ TANGENTA ČESKÉ BUDĚJOVICE                           |   |                           |
| Příloha: Úplná uzavírka silnice III/00354<br>- dočasná zastávka Lidická třída „U soudu“               |   | Objednatel: COLAS CZ, a.s.<br>Vypracoval: Martin Vacek              | Datum: 07/2021<br>Stupeň: |

**Výjezd z ulice U zimního stadionu do ulice Lidická bude umožněn.**



Nádražní ulice

Nádražní ulice

IP 12  
E 13 „BUS CD“  
E 8c  
B 28  
E 13 „PLATÍ OD ...“  
E 8c  
U 4b

IP 12  
E 13 „BUS CD“  
B 28  
E 13 „PLATÍ OD ...“

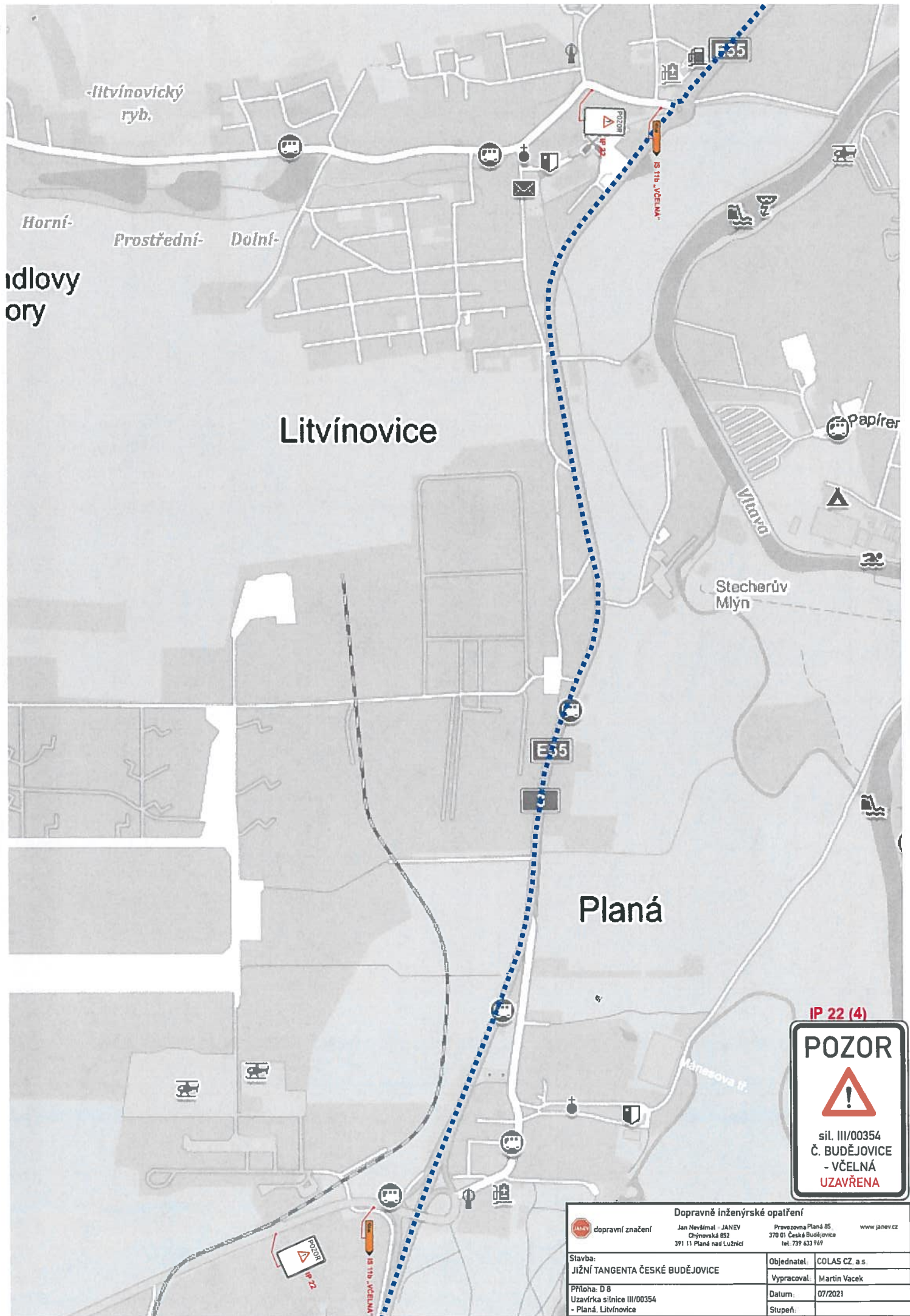
U 4b B 28  
E 13 „PLATÍ OD ...“  
E 8c

IP 12  
E 13 „BUS CD“  
B 28  
E 13 „PLATÍ OD ...“

© Seznam.cz © TopGIS

**DZ B28 bude osazeno min. 7 dní předem**

|                                     |  |   |                |
|-------------------------------------|--|---|----------------|
| <b>Dopravně inženýrské opatření</b> |  |   |                |
|                                     | Jan Nevšímal - JANEV   | Provozovna Ptand 85                         | www.janev.cz   |
|                                     | Chýnovská 852<br>391 11 Ptaná nad Lužnicí                                | 370 01 Česká Budějovice<br>tel. 739 633 969 |                |
| Slavba:                             | JIŽNÍ TANGENTA ČESKÉ BUDĚJOVICE  | Objednatel:                                 | COLAS CZ, a.s. |
| Příloha:                            | Úplná uzavírka s ilicne III.00354<br>- Nádražní ulice - dočasné zastávky | Vypracoval:                                 | Martin Vacek   |
|                                     |  | Datum:                                      | 07/2021        |
|                                     |  | Stupeň:                                     |                |



|  |   |  |                             |
|--|---|--|-----------------------------|
| <b>Dopravně inženýrské opatření</b>                                |   |  |                             |
| dopravní značení   | Jan Nevšímal - JANEV<br>Chýnovská 852<br>391 11 Planá nad Lužnicí | Provozovna Planá 85<br>370 01 České Budějovice<br>tel. 739 433 949 | www.janev.cz                |
|  | Slavba:<br>JIŽNÍ TANGENTA ČESKÉ BUDĚJOVICE                        | Objednatel:<br>COLAS CZ a.s.                                       | Vypracoval:<br>Martin Vacek |
| Příloha: D 8<br>Uzavírka silnice III/00354<br>- Planá, Litvínovice | Datum:<br>07/2021   | Stupeň:  |                             |