



Obec Planá

Planá 59, 370 01 České Budějovice, okres České Budějovice

OBEC PLANÁ

Zastupitelstvo obce Planá

Obecně závazná vyhláška

Obce Planá

č. 2/2019

o místním poplatku za užívání veřejného prostranství

Zastupitelstvo obce Planá se na svém zasedání dne 16. 12. 2019 usnesením č. 12-02/10/2019 usneslo vydat na základě § 14 zákona č. 565/1990 Sb., o místních poplatcích, ve znění pozdějších předpisů, a v souladu s § 10 písm. d) a § 84 odst. 2 písm. h) zákona Ač. 128/2000 Sb., o obcích (obecní zřízení), ve znění pozdějších předpisů, tuto obecně závaznou vyhlášku (dále jen „tato vyhláška“):

Čl. 1

Úvodní ustanovení

- (1) Obec Planá touto vyhláškou zavádí místní poplatek za užívání veřejného prostranství (dále jen „poplatek“).
- (2) Správcem poplatku je Obecní úřad Planá.¹

Čl. 2

Předmět poplatku a poplatník

- (1) Poplatek za užívání veřejného prostranství se vybírá za zvláštní užívání veřejného prostranství, kterým se rozumí provádění výkopových prací, umístění dočasných staveb a zařízení sloužících pro poskytování prodeje a služeb, pro umístění stavebních nebo reklamních zařízení, zařízení cirkusů, lunaparků a jiných obdobných atrakcí, umístění skládek, vyhrazení trvalého parkovacího místa a užívání tohoto prostranství pro kulturní, sportovní a reklamní akce nebo potřeby tvorby filmových a televizních děl.²
- (2) Poplatek za užívání veřejného prostranství platí fyzické i právnické osoby, které užívají veřejné prostranství způsobem uvedeným v odstavci 1 (dále jen „poplatník“).³

Čl. 3

Veřejná prostranství

Poplatek se platí za užívání veřejných prostranství, která jsou uvedena jmenovitě v příloze č. 1A, B a graficky vyznačena na mapě v příloze č. 2A, B. Tyto přílohy tvoří nedílnou součást této vyhlášky.

¹ § 15 odst. 1 zákona o místních poplatcích

² § 4 odst. 1 zákona o místních poplatcích

³ § 4 odst. 2 zákona o místních poplatcích

Čl. 4

Ohlašovací povinnost

- (1) Poplatník je povinen ohlásit zvláštní užívání veřejného prostranství správci poplatku nejpozději 8 dní před zahájením užívání veřejného prostranství. V případě užívání veřejného prostranství po dobu kratší než 3 dny, je povinen splnit ohlašovací povinnost nejpozději v den zahájení užívání veřejného prostranství. Pokud tento den připadne na sobotu, neděli nebo státem uznaný svátek, je poplatník povinen splnit ohlašovací povinnost nejbližší následující pracovní den.
- (2) V ohlášení poplatník uvede⁴
 - a) jméno, popřípadě jména, a příjmení nebo název, obecný identifikátor, byl-li přidělen, místo pobytu nebo sídlo, sídlo podnikatele, popřípadě další adresu pro doručování; právnická osoba uvede též osoby, které jsou jejím jménem oprávněny jednat v poplatkových věcech,
 - b) čísla všech svých účtů u poskytovatelů platebních služeb, včetně poskytovatelů těchto služeb v zahraničí, užívaných v souvislosti s podnikatelskou činností, v případě, že předmět poplatku souvisí s podnikatelskou činností poplatníka,
 - c) další údaje rozhodné pro stanovení poplatku, zejména předpokládanou dobu, způsob, místo a výměru užívání veřejného prostranství, včetně skutečností dokládajících vznik nároku na případnou úlevu nebo osvobození od poplatku.
- (3) Poplatník, který nemá sídlo nebo bydliště na území členského státu Evropské unie, jiného smluvního státu Dohody o Evropském hospodářském prostoru nebo Švýcarské konfederace, uvede kromě údajů požadovaných v odstavci 2 adresu svého zmocněnce v tuzemsku pro doručování.⁵
- (4) Dojde-li ke změně údajů uvedených v ohlášení, je poplatník povinen tuto změnu oznámit do 15 dnů ode dne, kdy nastala.⁶
- (5) Povinnost ohlásit údaj podle odst. 2 nebo jeho změnu se nevztahuje na údaje zveřejněné pro tyto účely správcem poplatku na úřední desce.

Čl. 5

Sazba poplatku

- (1) Sazba poplatku činí za každý i započatý m² a každý i započatý den:
 - a) za umístění dočasných staveb a zařízení sloužících pro poskytování služeb **10 Kč**
 - b) za umístění dočasných staveb sloužících pro poskytování prodeje **10 Kč**
 - c) za umístění zařízení sloužících pro poskytování prodeje **60 Kč**
 - d) za provádění výkopových prací **10 Kč**
 - e) za umístění stavebních zařízení **10 Kč**
 - f) za umístění reklamních zařízení **90 Kč**

⁴ § 14a odst. 2 zákona o místních poplatcích

⁵ § 14a odst. 3 zákona o místních poplatcích

⁶ § 14a odst. 4 zákona o místních poplatcích

- g) za umístění zařízení lunaparků a jiných obdobných atrakcí **30 Kč**
- h) za umístění zařízení cirkusů **10 Kč**
- i) za umístění skládek **10 Kč**
- j) za vyhrazení trvalého parkovacího místa **10 Kč**
- k) za užívání veřejného prostranství pro kulturní akce **10 Kč**
- l) za užívání veřejného prostranství pro sportovní akce **10 Kč**
- m) za užívání veřejného prostranství pro reklamní akce **10 Kč**
- n) za užívání veřejného prostranství pro potřeby tvorby filmových a televizních děl **10 Kč.**

Čl. 6

Splatnost poplatku

- (1) Poplatek ve stanovené výši je splatný:
 - a) při užívání veřejného prostranství po dobu kratší 30 dnů nejpozději v den zahájení užívání veřejného prostranství,
 - b) při užívání veřejného prostranství po dobu delší než 30 dnů nejpozději do 15 dnů od zahájení užívání veřejného prostranství.
- (2) Případně-li konec lhůty splatnosti na sobotu, neděli nebo státem uznaný svátek, je dnem, ve kterém je poplatník povinen svoji povinnost splnit, nejbližší následující pracovní den.

Čl. 7

Osvobození

- (1) Poplatek se neplatí:
 - a) za vyhrazení trvalého parkovacího místa pro osobu, která je držitelem průkazu ZTP nebo ZTP/P,
 - b) z akcí pořádaných na veřejném prostranství, jejichž celý výtěžek je odveden na charitativní a veřejně prospěšné účely⁷.
- (2) Od poplatku se dále osvobozují:
 - a) kulturní a sportovní akce pořádané místními sportovními a kulturními organizacemi a dobrovolnými spolky,
 - b) veškeré akce pořádané na veřejném prostranství bez vstupného.
- (3) Údaj rozhodný pro osvobození dle odst. 2, písm. a), b), tohoto článku je poplatník povinen ohlásit ve lhůtě do 8 dnů.

⁷ § 4 odst. 1 zákona o místních poplatcích

- (4) V případě, že poplatník nesplní povinnost ohlásit údaj rozhodný pro osvobození ve lhůtách stanovených touto vyhláškou nebo zákonem, nárok na osvobození nebo úlevu zaniká.⁸

Čl. 8

Navýšení poplatku

- (1) Nebudou-li poplatky zaplacený poplatníkem včas nebo ve správné výši, vyměří mu správce poplatku poplatek platebním výměrem nebo hromadným předpisným seznamem.⁹
- (2) Včas nezaplacené poplatky nebo část těchto poplatků může správce poplatku zvýšit až na trojnásobek; toto zvýšení je příslušenstvím poplatku sledujícím jeho osud.¹⁰

Čl. 9

Zrušovací ustanovení

Zrušuje se obecně závazná vyhláška č. 1/2010 o místních poplatcích ze dne 6. 12. 2010.

Čl. 10

Účinnost

Tato vyhláška nabývá účinnosti dnem 1. 1. 2020



Růžena Sodomková
místostarosta



Ing. Tomáš Pintér
starosta

Vyvěšeno na úřední desce dne: 17. 12. 2019

Sejmuto z úřední desky dne: -2. 01. 2020

⁸ § 14a odst. 6 zákona o místních poplatcích

¹⁰ § 11 odst. 1 zákona o místních poplatcích

¹¹ § 11 odst. 3 zákona o místních poplatcích

Příloha č. 1 - Obecně závazná vyhláška č. 2/2019 o místním poplatku za užívání veřejného prostranství

A

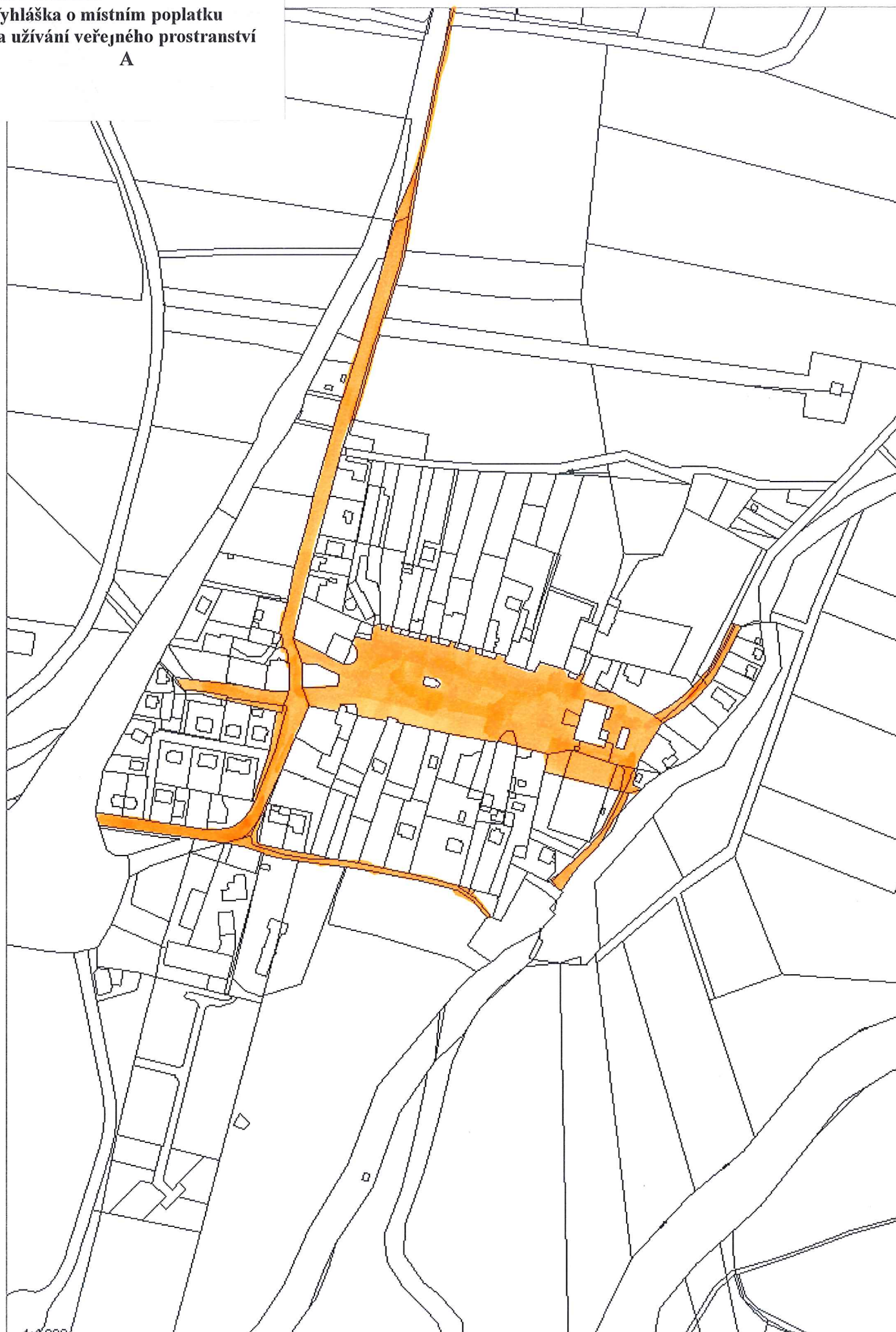
Číslo pozemku	výměra pozemku v m²	způsob využití pozemku
298/1	264	ostatní komunikace
298/3	69	ostatní komunikace
302/25	98	jiná plocha
323/1	911	jiná plocha
323/5	194	jiná plocha
347/1	16018	ostatní komunikace
347/4	118	ostatní komunikace
347/6	140	ostatní komunikace
347/7	295	ostatní komunikace
347/8	12	ostatní komunikace
347/9	216	ostatní komunikace
347/10	217	ostatní komunikace
368/1	107	jiná plocha
368/5	542	jiná plocha
369/1	843	jiná plocha
370/1	120	trvalý travní porost
370/6	327	trvalý travní porost
370/7	168	trvalý travní porost
370/10	182	trvalý travní porost
383	915	jiná plocha
392/7	294	jiná plocha
397/1	7480	ostatní komunikace
397/5	349	ostatní komunikace
1489/11	311	silnice
1640	2867	ostatní komunikace
1719	511	jiná plocha
1720	143	jiná plocha

B

Číslo pozemku	výměra pozemku v m²	způsob využití pozemku
228/11	509	manipulační plocha
247/3	62	jiná plocha
248	439	jiná plocha
261/1	2268	manipulační plocha
270/2	312	jiná plocha
270/3	85	jiná plocha
270/6	1140	orná půda
678/4	130	jiná plocha
678/5	774	manipulační plocha
1469/74	1676	manipulační plocha
1489/14	464	ostatní komunikace
1489/15	101	ostatní komunikace
1489/16	156	ostatní komunikace

Příloha č. 2
OZV č. 2/2019
Vyhláška o místním poplatku
za užívání veřejného prostranství

A



Příloha č. 2
OZV č. 2/2019
Vyhláška o místním poplatku
za užívání veřejného prostranství
B

