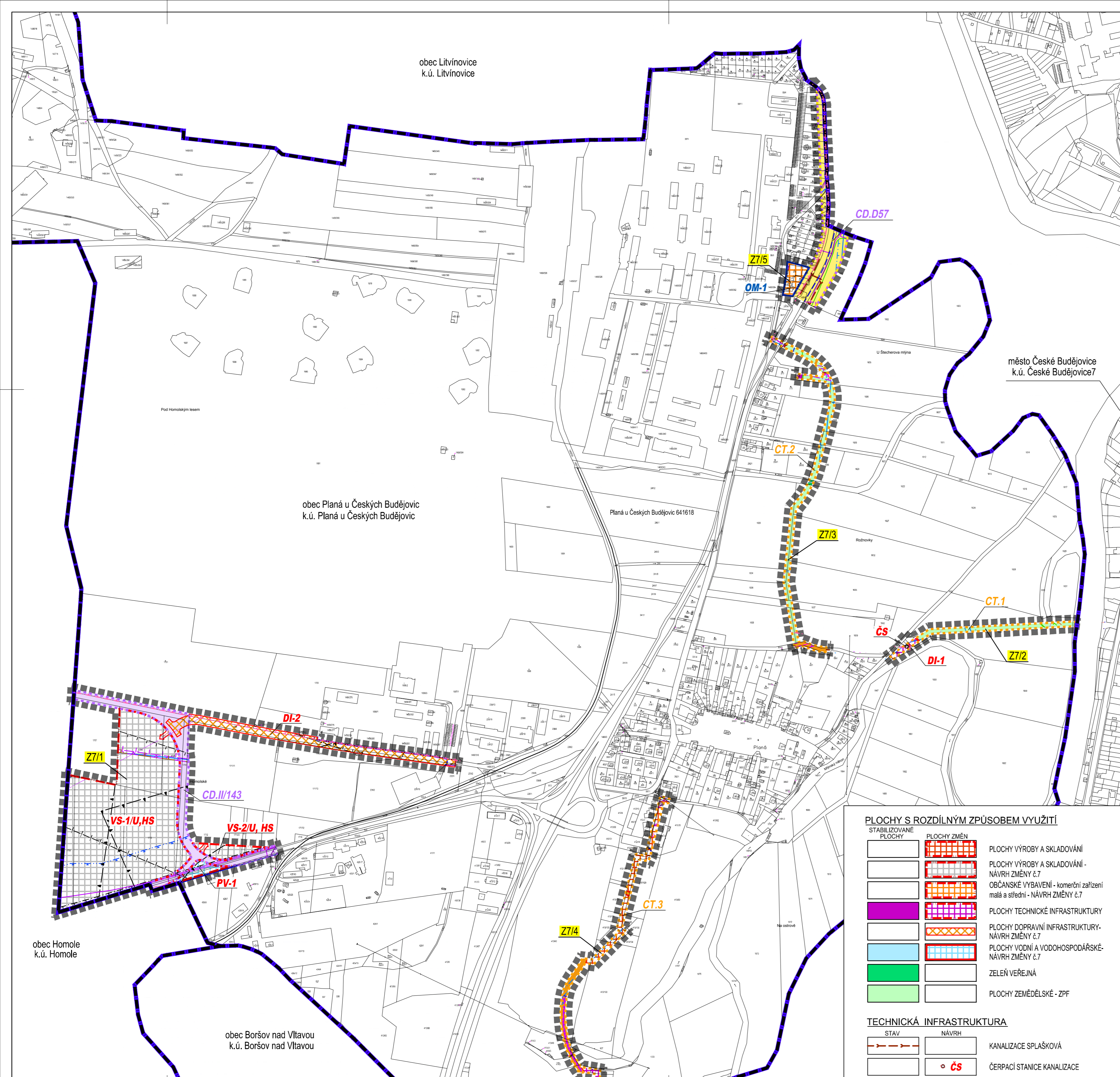


# ODŮVODNĚNÍ ZMĚNY č.7 ÚPO PLANÁ

II.1. KOORDINAČNÍ VÝKRES

M 1:5000

k.ú. Planá u Českých Budějovic



## LEGENDA

### HRANICE A ZNAČENÍ

	HRANICE ŘEŠENÉHO ÚZEMÍ ZM. č. 7 ÚPO PLANÁ
	HRANICE KATASTRÁLNÍHO ÚZEMÍ + POPISEK
	HRANICE SPRÁVNÍHO ÚZEMÍ OBCE
	OZNAČENÍ LOKALITY ŘEŠENÉ ZM. č. 7 ÚPO PLANÁ (číslo změny / číslo lokality)
	HRANICE ZASTAVĚNÉHO ÚZEMÍ
	HRANICE ZASTAVITELNÝCH PLOCH S POPISEM
	HRANICE PLOCH PŘESTAVBY S POPISEM
	KORIDOR DOPRAVNÍ INFRASTRUKTURY NADMÍSTNÍHO VÝZNAMU S POPISEM
	KORIDOR DOPRAVNÍ INFRASTRUKTURY MÍSTNÍHO VÝZNAMU S POPISEM
	KORIDOR TECHNICKÉ INFRASTRUKTURY MÍSTNÍHO VÝZNAMU S POPISEM
	OZNAČENÍ PLOCHY S PODMÍNKOU ŘEŠENÍ ÚZEMNÍ STUDII / HLUKOVOU STUDII
	HRANICE ZÁJMŮVÉHO ÚZEMÍ LETIŠTĚ
	VJEZD DO PLOCHY

### LIMITY VYUŽITÍ ÚZEMÍ

	OCHRANNÉ PÁSMO KANALIZACE
	OCHRANNÉ PÁSMO VODOVODNÍHO ŘÁDU
	OCHRANNÉ PÁSMO VODNÍHO ZDROJE II.b STUPNĚ - VNĚJŠÍ
	OCHRANNÉ PÁSMO VEDENÍ EL. ENERGIE VN 22KV
	OCHRANNÉ PÁSMO KOMUNIKAČNÍHO VEDENÍ
	OCHRANNÉ PÁSMO RADIORELEOVÉ TRASY
	OCHRANNÉ PÁSMO STL PLYNOVODU
	OCHRANNÉ PÁSMO VTL PLYNOVODU
	OCHRAN. PÁSMO DOPRAVNÍCH STAVEB - SILNIČNÍ
	ÚZEMÍ ZVLÁŠTNÍ POVODNĚ POD VODNÍM DILEM
	ZÁPLAVOVÉ ÚZEMÍ S PERIODICITOU 100 LET
	ZÁPLAVOVÉ ÚZEMÍ - AKTIVNÍ ZÓNA
	PÁSMO HYGIENICKÉ OCHRANY VÝROBNÍHO AREÁLU
	VNITŘNÍ ORNITOLOGICKÉ OCHRANNÉ PÁSMO
	HLUKOVÉ OCHRANNÉ PÁSMO LETIŠTĚ - "IZOFONA A"
	OP LETECKÉHO POZEMNÍHO ZAŘÍZENÍ RADIONAVIGAČNÍHO
	OP LETIŠTĚ K OCHRANĚ PŘED NEBEZP. A KLAMAVÝMI SVĚTLY
	OP LETIŠTĚ S OMEZENÍM VZDUŠNÝCH VEDENÍ VN a VVN
	OP OBJEKTU NA ELEKTRONICKÉM KOMUNIKAČNÍM ZAŘÍZENÍ

### V CELÉM ŘEŠENÉM ÚZEMÍ SE NACHÁZÍ TYTO LIMITY VYUŽITÍ ÚZEMÍ:

- OP RADIOKAC. PROSTŘEDKU RTH TŘEBOTOVICE ČR-MO
- OP PŘECHODOVÉ PLOCHY LETIŠTĚ
- OP LETIŠTĚ
- OP S VÝŠKOVÝM OMEZENÍM STAVEB
- OP S VÝŠK. OMEZENÍM STAVEB VZDUŠ. VEDENÍ VN a VVN
- OP RADIORELEOVÉ TRASY
- OP NADZEMNÍHO KOMUNIKAČNÍHO VEDENÍ
- ZRANITELNÁ OBLAST
- ÚTVAR PODZEMNÍCH VOD
- ÚTVAR POVRCHOVÝCH VOD TEKOUCÍCH
- ÚZEMÍ S ARCHEOLOG. NÁLEZY III. KATEGORIE

### PLOCHY S ROZDÍLNÝM ZPŮSOBEM VYUŽITÍ

STABILIZOVANÉ PLOCHY	PLOCHY ZMĚN	
		PLOCHY VÝROBY A SKLADOVÁNÍ
		PLOCHY VÝROBY A SKLADOVÁNÍ - NÁVRH ZMĚNY č.7
		OBČANSKÉ VYBAVENÍ - komerční zařízení malá a střední - NÁVRH ZMĚNY č.7
		PLOCHY TECHNICKÉ INFRASTRUKTURY
		PLOCHY DOPRAVNÍ INFRASTRUKTURY - NÁVRH ZMĚNY č.7
		PLOCHY VODNÍ A VODOHOSPODÁRSKÉ - NÁVRH ZMĚNY č.7
		ZELEŇ VEŘEJNÁ
		PLOCHY ZEMĚDĚLSKÉ - ZPF

### TECHNICKÁ INFRASTRUKTURA

STAV	NÁVRH	
		KANALIZACE SPLAŠKOVÁ
		ČERPAČÍ STANICE KANALIZACE

Záznam o účinnosti	
Vydávající správní orgán: <b>Zastupitelstvo obce Planá u Českých Budějovic</b>	Datum nabytí účinnosti:
Oprávněná úřední osoba pořizovatele jméno a příjmení: <b>Jiří Košan</b> funkce: fyzická osoba s osvědčením zvláštní odborné způsobilosti, na základě smlouvy s obcí podpis	Otisk úředního razítka pořizovatele
jméno a příjmení: <b>Ing. Tomáš Pínter</b> funkce: Starosta obce Planá u Českých Budějovic - zastupitel určený pro spolupráci s pořizovatelem podpis	

BRŮHA A KRAMPERA, ARCHITEKTI, spol. s r.o.  
PROJEKČNÍ A INŽENÝRSKÁ KANCELÁŘ, RIEGROVA 1745/59, 370 01 Č.BUDĚJOVICE tel:387425213 info@bruchaarchitekti.cz

VEDOUcí PROJEKTANT	ZODPOVĚDNÝ PROJEKTANT	KRESLIL
ING. ARCH. J. BRŮHA	ING. ARCH. J. BRŮHA	ING. VERONIKA PICKOVÁ
	ING. VERONIKA PICKOVÁ	
POŘIZOVATEL: Obec Planá u Českých Budějovic, Planá 59, 370 01 České Budějovice		
AKCE	ČÍSLO VÝKRESU	
<b>Změna č. 7 ÚPO PLANÁ</b>	<b>II.1.</b>	
<b>v k.ú. Planá u Českých Budějovic</b>		
VÝKRES	STUPEŇ OOP	FORMÁT
KOORDINAČNÍ VÝKRES	MĚŘÍTKO 1:5000	6xA4
	DATUM 06/2019	
	ČÍSLO ZAKÁZKY 17-054.4	

