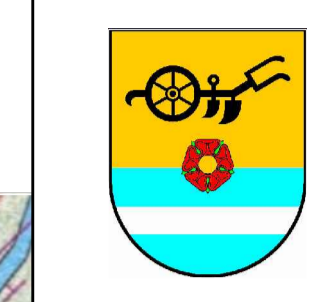


ÚZEMNÍ PLÁN OBCE PLANÁ

ÚPLNÉ ZNĚNÍ ÚPO PLANÁ PO VYDÁNÍ ZMĚN Č. 1, 3, 4, 5, 6, 7 a 8

2 KOMPLEXNÍ URBANISTICKÝ NÁVRH

1 : 2 500



PŮVODNÍ ÚZEMNÍ PLÁN OBCE

Legenda – urbanismus a funkce

VODA
 vodní plochy a toky
 hranice inundace
 hranice činné inundace
 vodovodní potrubí DN 1000 s ochranným pásmem 10m od osy potrubí

ELEKTŘINA
 vzdušné vedení VN 22 kV
 kabelové vedení VN 22kV
 ochranné pásmo el. vedení trafostanice

ZELEŇ – nezastavitelné plochy
 veřejná, obecní zeleň – parkové úpravy, zatravnění
 soukromá zeleň – zahrady a pozemky usedlostí a domků
 dopravní, vysoké zeleň
 ostatní podmínečně zastavitelné plochy – nálet, dvory
 zatravněné plochy, louky, pastviny
 zeleň ochranná (hluk, prah, pohledy)

FUNKCE OBJEKTŮ A PLOCH
 objekty a plochy pro bydlení
 objekty a plochy smíšené funkce
 objekty a plochy občanské vybavenosti
 plochy pro sport a rekreaci
 plochy pro perspektivní využití s ohledem na jejich umístění v nadregionálním biocentru
 objekty a plochy pro průmysl a podnikání
 objekty a plochy technické vybavenosti

HRANICE, ZNAČENÍ
 hranice zastavěného území obce
 hranice zastavitelného území obce
 pásmo hygienické ochrany (obalovna STRABAG)
 nevhodně stávající funkce objektu
 pozemek (objekt) v majetku obce
 číselné označení lokality

ÚZEMNÍ SYSTÉM EKOLOGICKÉ STABILITY
 nadregionální biokoridor vymezený, funkční
 lokální biokoridor vymezený, funkční
 regionální biocentrum vymezený, funkční
 lokální biocentrum vymezený, funkční
 interakční prvek

DOPRAVA
 silnice II. třídy – návrh nebo úprava trasy
 silnice III. třídy – návrh nebo úprava trasy
 místní a obslužná komunikace
 prašné cesty
 pěší komunikace
 cykloturistická trasa
 železniční vlečka
 ochranné pásmo silnice a železnice
 zastávka autobusů
 hluková izofona 60dB
 hluková izofona 50dB

LETIŠTĚ
 hranice letiště
 vzdušná ochranná zóna "A"
 (území zastavitelné hlukem letecké dopravy)
 ochranné pásmo letiště ochranné zónou "B"
 ochranné pásmo provozních ploch letiště
 ochranné pásmo se zřizovanými stávkami
 ochranné pásmo vletového a přiblížovacího prostoru letiště (1:70) – ochranné pásmo s výškovým omezením
 ochranné pásmo přechodových ploch (1:8)
 ochranné pásmo směrových majáků
 osa vletové a přiblížovací dráhy
 prah VPD – 408,780 m.n.m.
 zájmové území letiště

LEGENDA ZMĚN Č. 1, 3, 4, 5, 6, 7 a 8

HRANICE A ZNAČENÍ

- HRANICE SPRÁVNÍHO ÚZEMÍ OBCE
- HRANICE KATASTRÁLNÍHO ÚZEMÍ - POPS
- HRANICE ZASTAVĚNÉHO ÚZEMÍ OBCE
- HRANICE ZASTAVITELNÝCH PLOCH S POPSEM
- FLOCHY PŘESTAVBY S POPSEM
- OZNAČENÍ PLOCHY S PODMÍNKOU ŘEŠENÍ ÚZEMNÍ STUDIÍ I HLUKOVOU STUDIÍ
- INDEX ČÍSLA ZMĚNY ÚPO PLANÁ
- VEJZD DO PLOCHY
- HRANICE ZÁJMOVÉHO ÚZEMÍ LETIŠTĚ DLE ÚZLETIŠTĚ
- KORIDOR DOPRAVNÍ INFRASTRUKTURY NADREGIONÁLNÍ VÝZNAMU S POPSEM
- KORIDOR DOPRAVNÍ INFRASTRUKTURY MÍSTNÍHO VÝZNAMU S POPSEM
- KORIDOR TECHNICKÉ A DOPRAVNÍ INFRASTRUKTURY MÍSTNÍHO VÝZNAMU S POPSEM
- ŘEŠENÉ INŽENÝRSKÉ SÍTĚ - NÁVRH

PLOCHY S ROZDÍLNÝM ZPŮSOBEM VYUŽITÍ

STABILIZOVANÉ PLOCHY

- PLOCHY BYDLENÍ
- PLOCHY SMÍŠENÉ OBČIČNÉ
- PLOCHY BYDLENÍ - VENKOVSKÉ
- PLOCHY OBČANSKÉHO VYBAVENÍ
- PLOCHY REKREACE
- PLOCHY SMÍŠENÉ VÝROBNÍ V OCHRANNÉM PÁSMU LETIŠTĚ
- PLOCHY VÝROBY A SKLADOVÁNÍ
- PLOCHY SMÍŠENÉ VÝROBNÍ
- PLOCHY ZEMĚDĚLSKÉ VÝROBY
- PLOCHY TECHNICKÉ INFRASTRUKTURY
- PLOCHY VEŘEJNÝCH PROSTRANSTVÍ
- PLOCHY VODNÍ A VODOHOSPODÁRSKÉ
- PLOCHY SPECIFICKÉ - PŘÍRODNÍ
- PLOCHY ZELENÉ VYHRÁZENÉ
- PLOCHY ZELENÉ - SOUKROMÉ
- PLOCHY DOPRAVNÍ INFRASTRUKTURY - KORIDOR SILNICE I/3
- PLOCHY DOPRAVNÍ INFRASTRUKTURY - MÍSTNÍ KOMUNIKACE
- PLOCHY DOPRAVNÍ INFRASTRUKTURY - ÚČELOVÉ KOMUNIKACE

TECHNICKÁ INFRASTRUKTURA

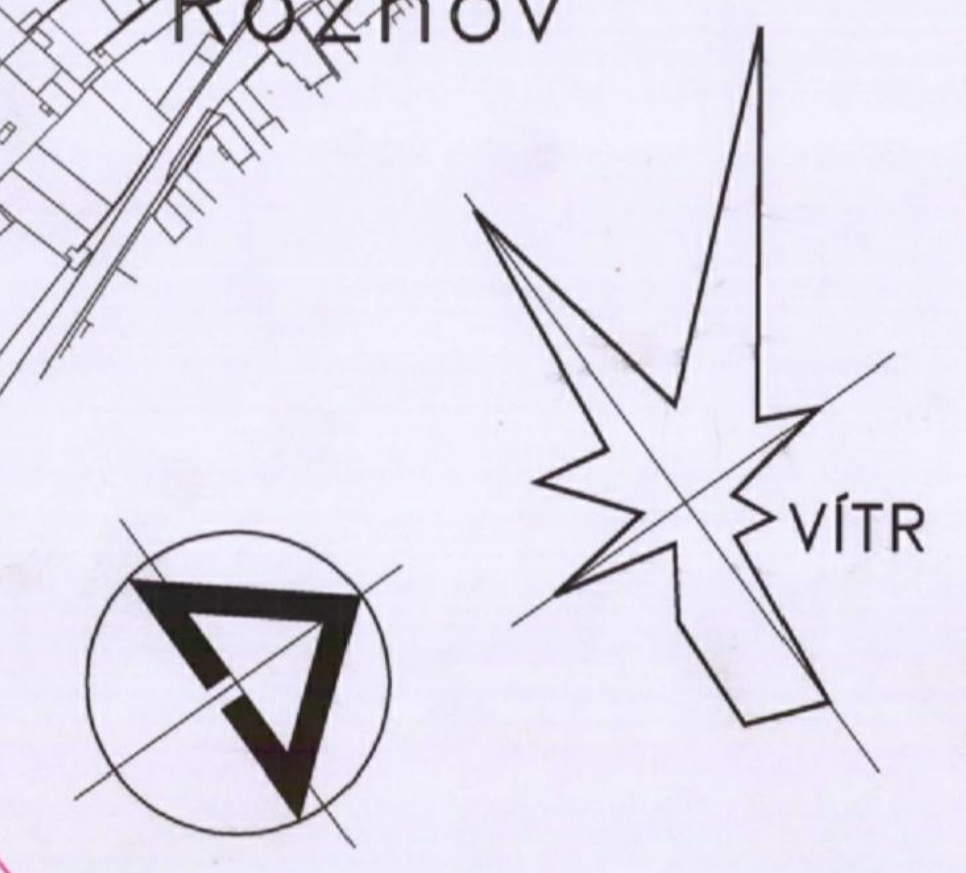
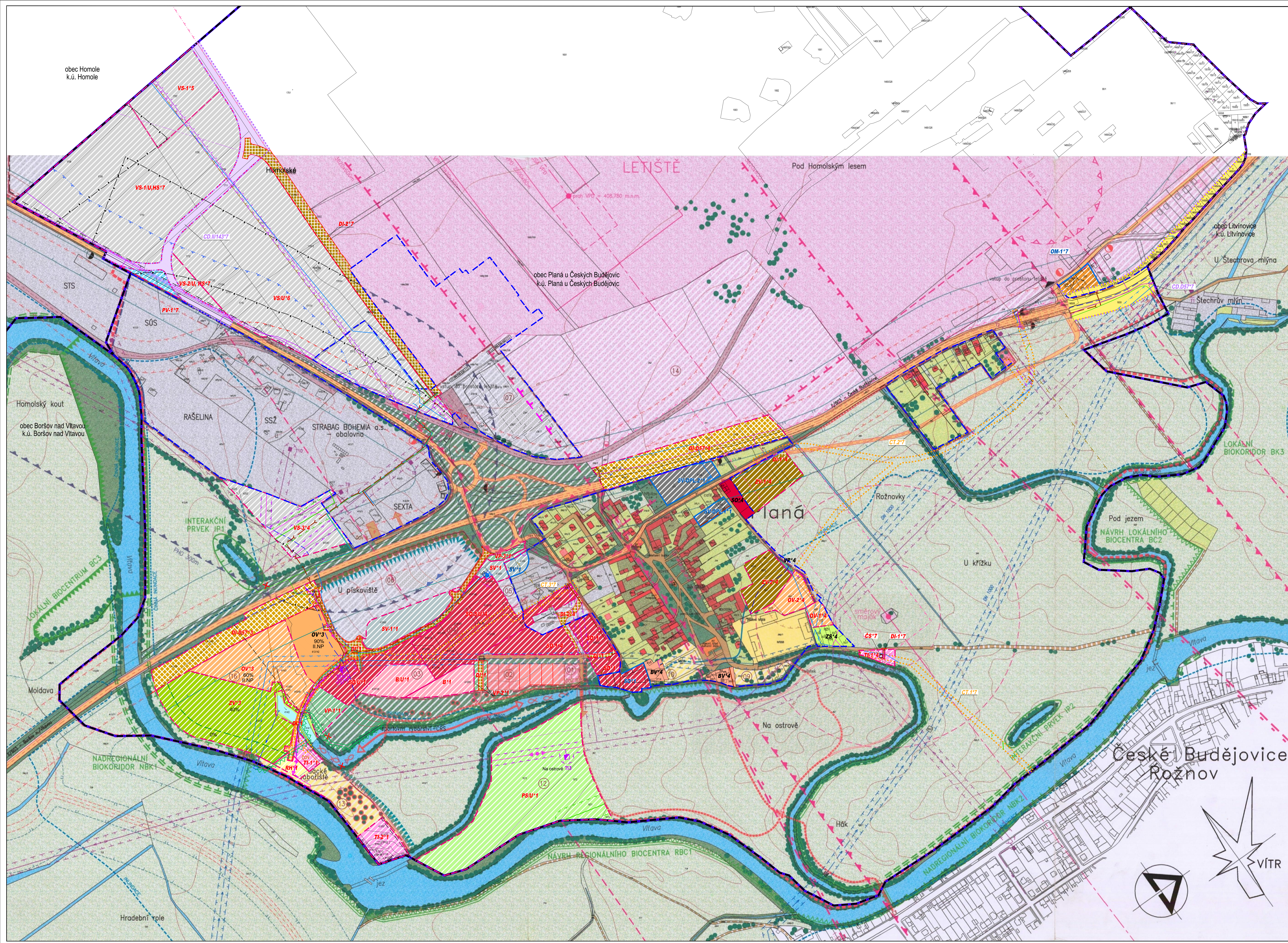
- KABELOVÉ VEDENÍ EL. ENERGIE VN ZDV
- VZDUŠNÉ VEDENÍ EL. ENERGIE VN ZDV
- KOMUNIKAČNÍ VEDENÍ
- RADIORELEOVÁ TRASA
- KANALIZACE SPLAŠKOVÁ
- ČERPACÍ STANICE KANALIZACE
- VODOVODNÍ ŘÁD
- ZOROU PŘÍRODNÍ PÍTNÉ VODY
- STL PLYNOVOD
- VTL PLYNOVOD

LIMITY VYUŽITÍ ÚZEMÍ

- OCHRAN. PÁSMO DOPRAVNÍCH STAVEB - SILNIC
- OCHRAN. PÁSMO VEDENÍ EL. ENERGIE VN ZDV
- OCHRAN. PÁSMO KOMUNIKAČNÍHO VEDENÍ
- OCHRAN. PÁSMO RADIORELEOVÉ TRASY
- OP. OBJEKTU NA ELEKTRONICKÉM KOMUNIKAČNÍM ZÁŘÍZÍ
- OCHRAN. PÁSMO KANALIZACE
- PÁSMO HYGIENICKÉ OCHRANY VÝROBNÍHO AREÁLU
- ÚZEMÍ ZVLÁŠTNÍ POUČINNOSTI POD VODNÍM DÍLEM
- ZÁPLAVOVÉ ÚZEMÍ S PERIODICITOU 100 LET
- ZÁPLAVOVÉ ÚZEMÍ - AKTIVNÍ ZÓNA
- VNITŘNÍ ORTOLOGICKÉ OCHRAN. PÁSMO
- HLUKOVÉ OCHRAN. PÁSMO LETIŠTĚ - "ZDOPONA A"
- OP. LETECKÉHO POZEMNÍHO ZÁŘÍZÍ RADIACIONYČNĚHO
- OP. LETIŠTĚ K OCHRAN. PŘED NEBEZP. A KLAMAVÝMI SVĚTLY
- OP. LETIŠTĚ S OMEZENÍM VZDUŠNÝCH VEDENÍ VN A VTL
- OCHRAN. PÁSMO VODOVODNÍHO ŘÁDU
- OCHRAN. PÁSMO VODNÍHO ZDROJE ILO STUPNĚ - VNĚŠÍ
- OCHRAN. PÁSMO STL PLYNOVODU
- OCHRAN. PÁSMO VTL PLYNOVODU

V ŘEŠENÉM ÚZEMÍ SE NACHÁZÍ TYTO LIMITY VYUŽITÍ ÚZEMÍ:

- OP. NADZEMNÍ PŘESKOKU TĚŽKOTRUBNÉHO GRABO
- OP. PŘECHODOVÉ PLOCHY LETIŠTĚ
- OP. LETIŠTĚ
- OP. S VÝŠKOVÝMI OMEZENÍMI STAVEB
- OP. S VÝSK. OMEZENÍMI STAVEB VEDENÍ VN A VTL
- OP. RADIORELEOVÉ TRASY
- OP. NADZEMNÍHO KOMUNIKAČNÍHO VEDENÍ
- ZRANITELNÁ OBLAST
- ÚTVAR POZEMNÍCH VOD
- ÚTVAR POVRCHOVÝCH VOD TEKoucÍCH ÚZEMÍ AERODOLOG. NÁLEŽÍ II. KATEGORIE



ZÁZNAM O ÚČINNOSTI	
Správní orgán, který posuzuje změnu vydal: ZASTUPITELSTVO OBCE PLANÁ	
Podrobné číslo poslední změny: ZMĚNA č. 8	
Datum nabyl účinnosti poslední změny:	
Oprávněná úřední osoba pořizovatele: jméno a příjmení: ING. JAN ŠIMÁ funkce: fyzická osoba s osvědčením zvláštní odborné způsobilosti, nezávislý inženýr a architekt	Oska úředního razítka:
jméno a příjmení: ING. TOMÁŠ PINKER funkce: Starosta obce Planá u Českých Budějovic - zastupitel úřadu pro spolupráci s pořizovatelem	

BŘOHA & KRAMPERA, ARCHITEKTI, s.p.o. s.r.o. PROJEKČNÍ A INŽENÝRSKÁ KANCELÁŘ, VODNÍ 12/42, 310 06 ČESKÉ BUDĚJOVICE IČO:274232212 IČO:274232212	
VEDOUcí PROJEKTANT ING. ARCH. J. BŘOHA	ZODPOVĚDNÝ PROJEKTANT ING. VERONIKA PICKOVÁ
POŘIZOVATEL Obec Planá u Českých Budějovic, Obecní úřad	Úřední osoba: ING. J. ŠIMÁ
AKCE ÚPLNÉ ZNĚNÍ ÚPO PLANÁ PO VYDÁNÍ ZMĚN Č. 1, 3, 4, 5, 6, 7 a 8	
VÝKRES KOMPLEXNÍ URBANISTICKÝ NÁVRH	ČÍSLO VÝKRESU 2
STUPĚŇ ÚPLNÉ ZNĚNÍ	ČÍSLO PÁRE 2
FORMÁT 1:2x84	ČÍSLO ZNAČKY 21-076.3
MĚŘÍTKO 1:2 500	DATAUM 08/2022