
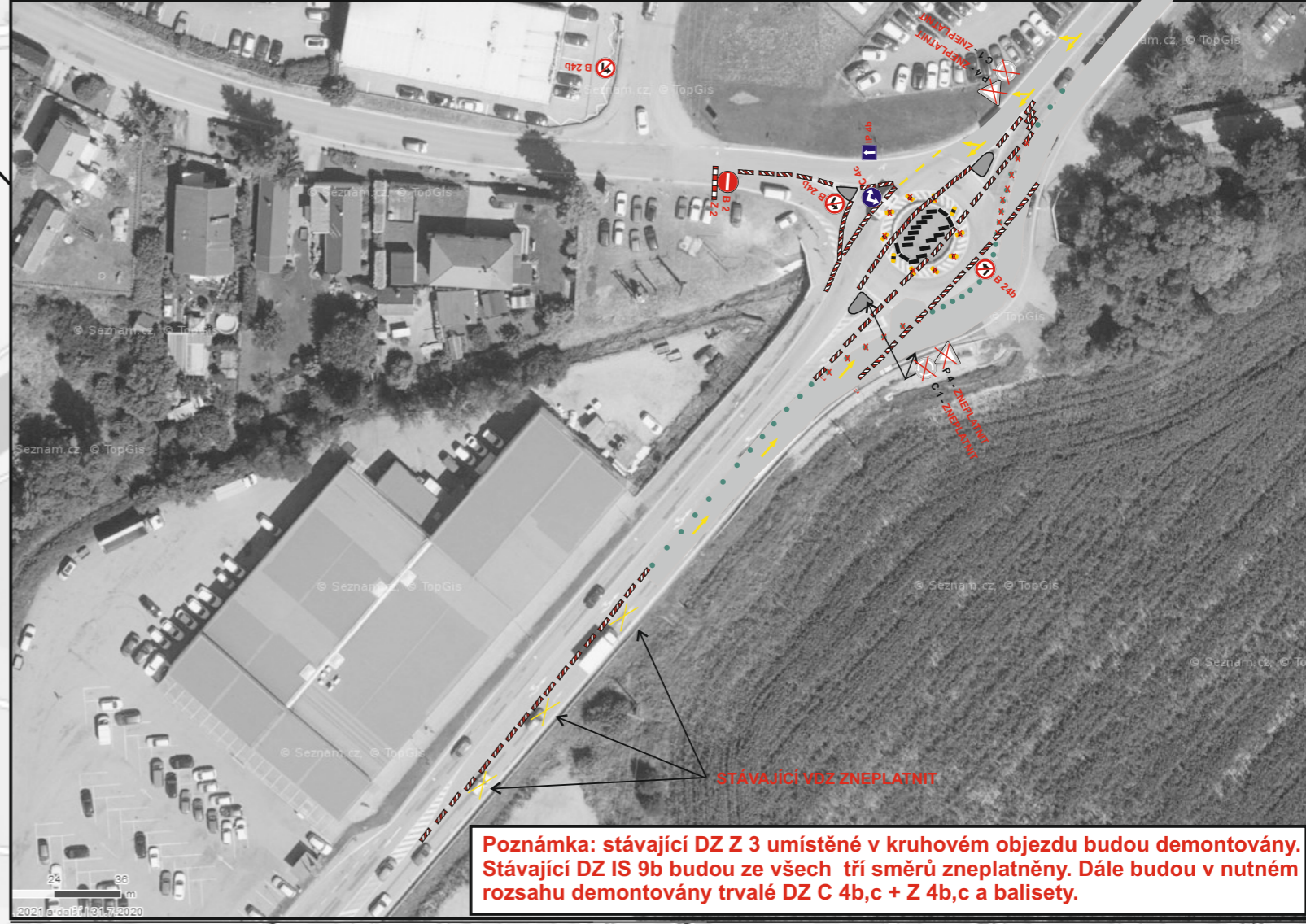
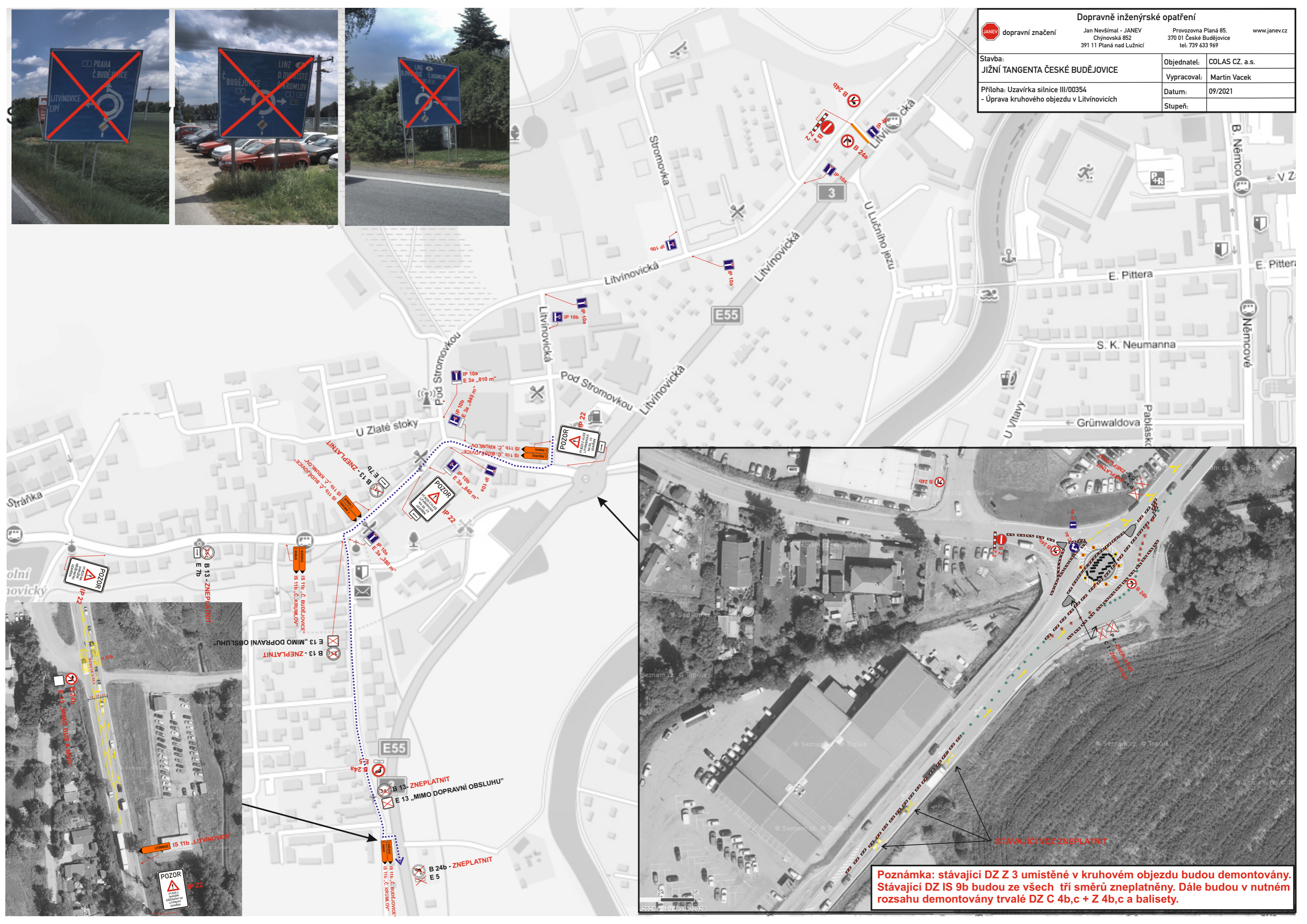
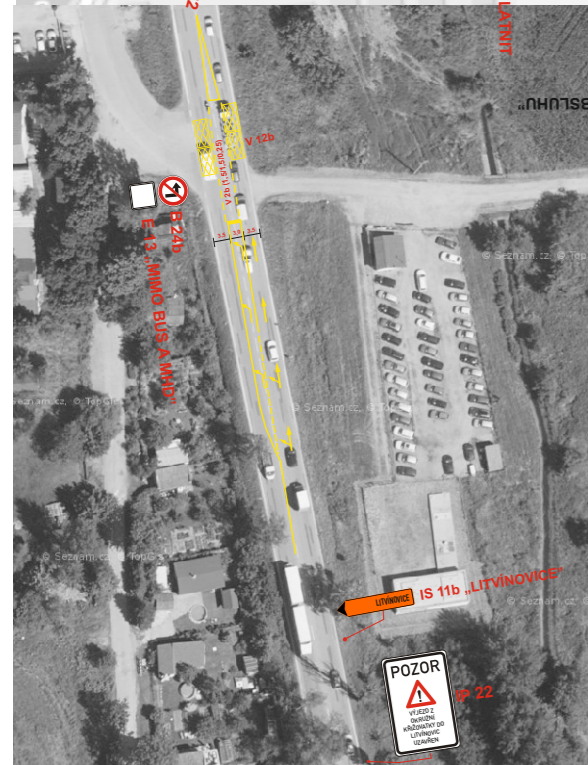


Dopravně inženýrské opatření	
 dopravní značení	Jan Nevšímal - JANEV Chýnovská 852 391 11 Planá nad Lužnicí
	Provozovna Planá 85, 370 01 České Budějovice tel: 739 633 969
Stavba: JIŽNÍ TANGENTA ČESKÉ BUDĚJOVICE	Objednatel: COLAS CZ, a.s.
	Vypracoval: Martin Vacek
Příloha: Uzavírka silnice III/00354 - Úprava kruhového objezdu v Litvínovicích	Datum: 09/2021
	Stupeň:



Poznámka: stávající DZ Z 3 umístěné v kruhovém objezdu budou demontovány. Stávající DZ IS 9b budou ze všech tří směrů zneplatněny. Dále budou v nutném rozsahu demontovány trvalé DZ C 4b,c + Z 4b,c a balisety.



Dopravně inženýrské opatření

Jan Nevšímal - JANEV Provozovna Planá 85, www.janev.cz
Chýnovská 852 370 01 České Budějovice
391 11 Planá nad Lužnicí tel: 739 633 969

Stavba: JIŽNÍ TANGENTA ČESKÉ BUDĚJOVICE	Objednatel: COLAS CZ, a.s.
Příloha: Uzavírka silnice III/00354 - Úprava kruhového objezdu v Litvínovicích	Vypracoval: Martin Vacek
	Datum: 09/2021
	Stupeň:

Litvínovice

Planá

