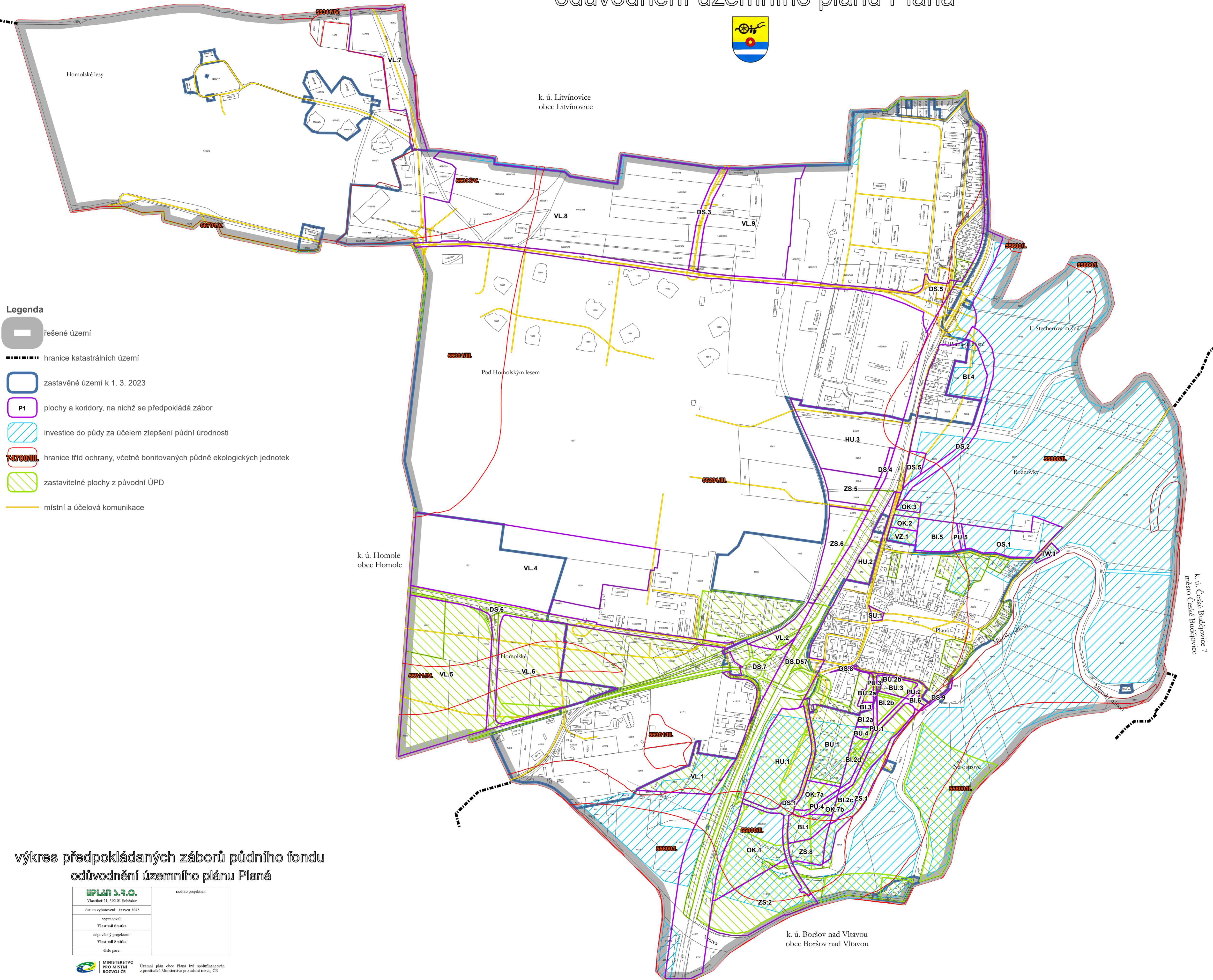




výkres předpokládaných záborů půdního fondu odůvodnění územního plánu Planá



- Legenda**
- řešené území
 - hranice katastrálních území
 - zastavěné území k 1. 3. 2023
 - plochy a koridory, na nichž se předpokládá zábor
 - investice do půdy za účelem zlepšení půdní úrodnosti
 - hranice tříd ochrany, včetně bonitovaných půdně ekologických jednotek
 - zastavitelné plochy z původní ÚPD
 - místní a účelová komunikace

výkres předpokládaných záborů půdního fondu odůvodnění územního plánu Planá

UPLAN s.r.o. Vlastibor 21, 392 01 Soběslav	razítko projektant
datum vyhotovení: červen 2023	
vypracoval: Vlastimil Smitka	
odpovědný projektant: Vlastimil Smitka	
číslo parce:	

MINISTERSTVO PRO MÍSTNÍ ROZVOJ ČR
Územní plán obce Planá byl spolufinancován z prostředků Ministerstva pro místní rozvoj ČR



k. ú. České Budějovice 7
město České Budějovice

k. ú. Boršov nad Vltavou
obec Boršov nad Vltavou