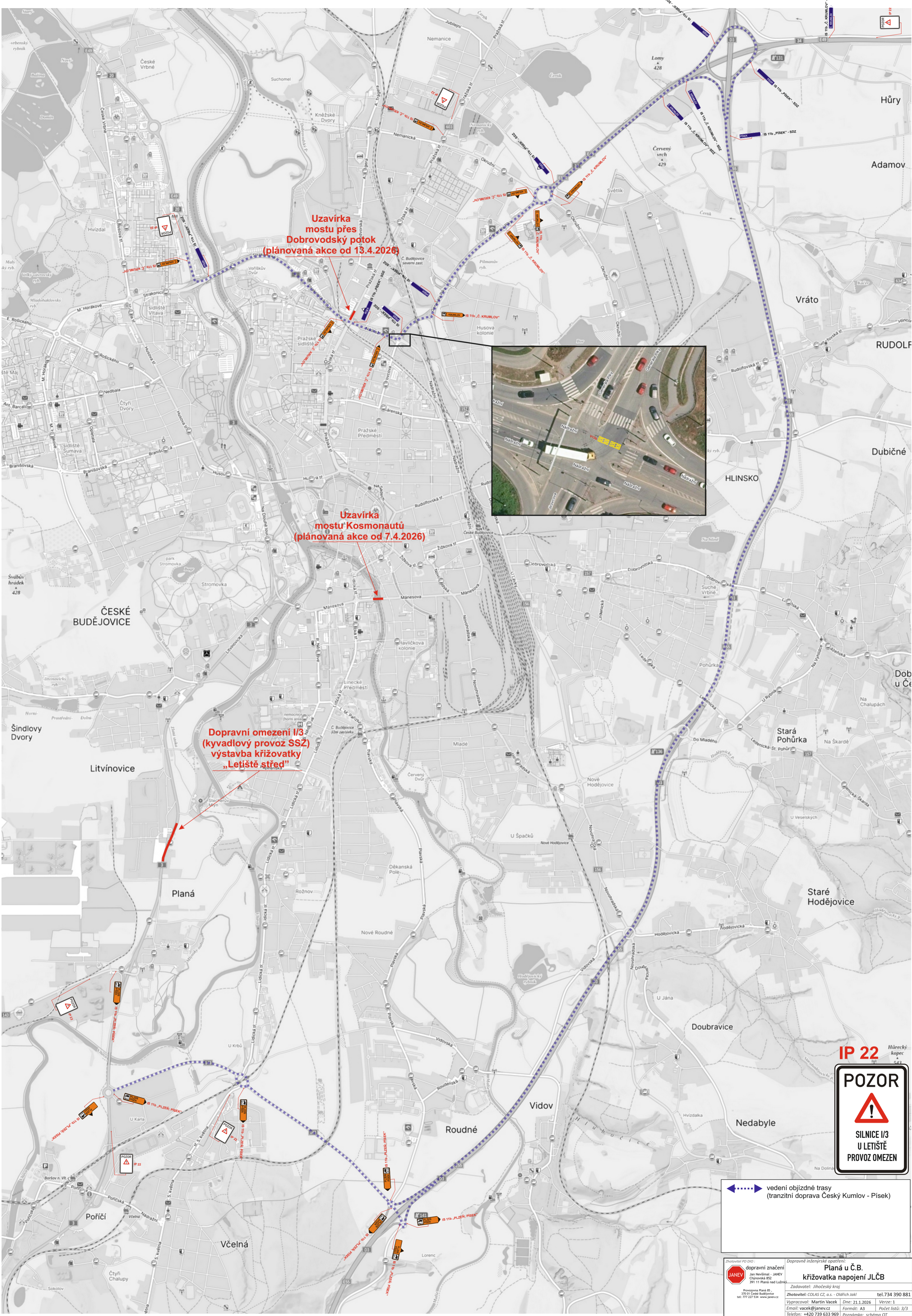


Zhotovitel PD DIO: JANEV dopravní značení Jan Nevlínal - JANEV Chajkovská 832 391 11 Planá nad Lužnicí Právník: Planá 85 392 01 Čestá Bělá tel: 777 227 534 www.janev.cz	Dopravní inženýrské opatření: Planá u Č.B. křižovatka napojení JLČB Zadavatel: Jihočeský kraj	
	Vpracoval: Martin Vacek Email: vacek@janev.cz Telefon: +420 739 633 969	Dne: 21.1.2026 Formát: A3 Poznámka: etapa 2



Uzavírka mostu přes Dobrovodský potoč (plánovaná akce od 13.4.2026)

Uzavírka mostu Kosmonautů (plánovaná akce od 7.4.2026)

Dopravní omezení I/3 (kyvadlový provoz SS2) výstavba křižovatky „Letiště střed“

➡➡➡ vedení objížděné trasy (tranzitní doprava Český Krumlov - Písek)



	dopravní značení Jan Nováček - JANEV Čejčova 832 391 11 Planá nad Lužnicí		Dopravní inženýringová společnost: Planá u Č.B. křižovatka napojení JLČB Zadavatel: Jihočeský kraj	
	Průmyslová Planá 85 390 01 Čestá Boudějovice tel: 777 227 534 www.janev.cz	Zhotovitel: COLAS CZ, a.s. - Oldřich Janků Vyraboval: Martin Vacek Email: vacek@janev.cz Telefon: +420 739 633 969	Dne: 21.1.2026 Formát: A3 Počet listů: 3/3 Poznámka: schéma OT	tel: 734 390 881 Verze: 1