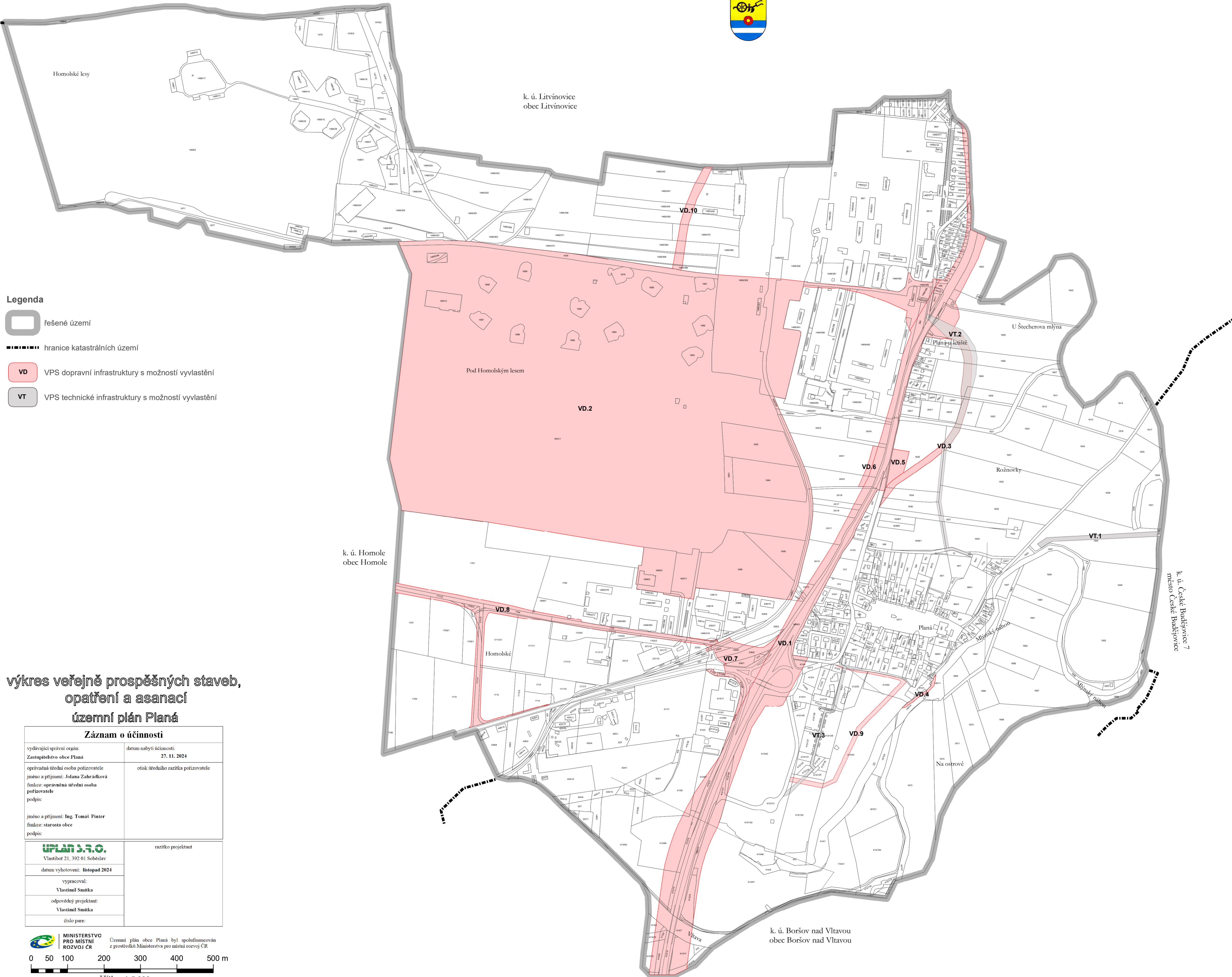




výkres veřejně prospěšných staveb, opatření a asanací územní plán Planá



Legenda

- řešené území
- hranice katastrálních území
- VD VPS dopravní infrastruktury s možností vyvlastnění
- VT VPS technické infrastruktury s možností vyvlastnění

výkres veřejně prospěšných staveb, opatření a asanací územní plán Planá

Záznam o účinnosti	
vydávající správní orgán: Zastupitelstvo obce Planá	datum nabytí účinnosti: 27. 11. 2024
oprávněná úřední osoba pořizovatele jméno a příjmení: Jolana Zahradčková funkce: oprávněná úřední osoba pořizovatele podpis:	otisk úředního razítka pořizovatele
jméno a příjmení: Ing. Tomáš Pinter funkce: starosta obce podpis:	
UPLAN s.r.o. Vlastibor 21, 392 01 Soběslav	razítko projektant
datum vyhotovení: listopad 2024	
vypracoval: Vlastimil Smitka	
odpovědný projektant: Vlastimil Smitka	
číslo pare:	



MINISTERSTVO
PRO MÍSTNÍ
ROZVOJ ČR

Územní plán obce Planá byl spolufinancován
z prostředků Ministerstva pro místní rozvoj ČR

0 50 100 200 300 400 500 m

měřítko 1:5 000