

Objízdná trasa pro vozidla nad 6t Hrnčířská - Papírenská

ČESKÉ BUDĚJOVICE

idlovy
ory

Litvínovice



Planá

Poříčí

Roudné

POLICIE ČESKÉ REPUBLIKY
KRAJ
J
ČESKÉHO KRAJE
L
MNI ODBOR ČESKÉ BUDĚJOVICE
DOPRAVNÍ INSPEKTORÁT
POŠTOVNÍ PRÁKOVY
371 05 ČESKÉ BUDĚJOVICE

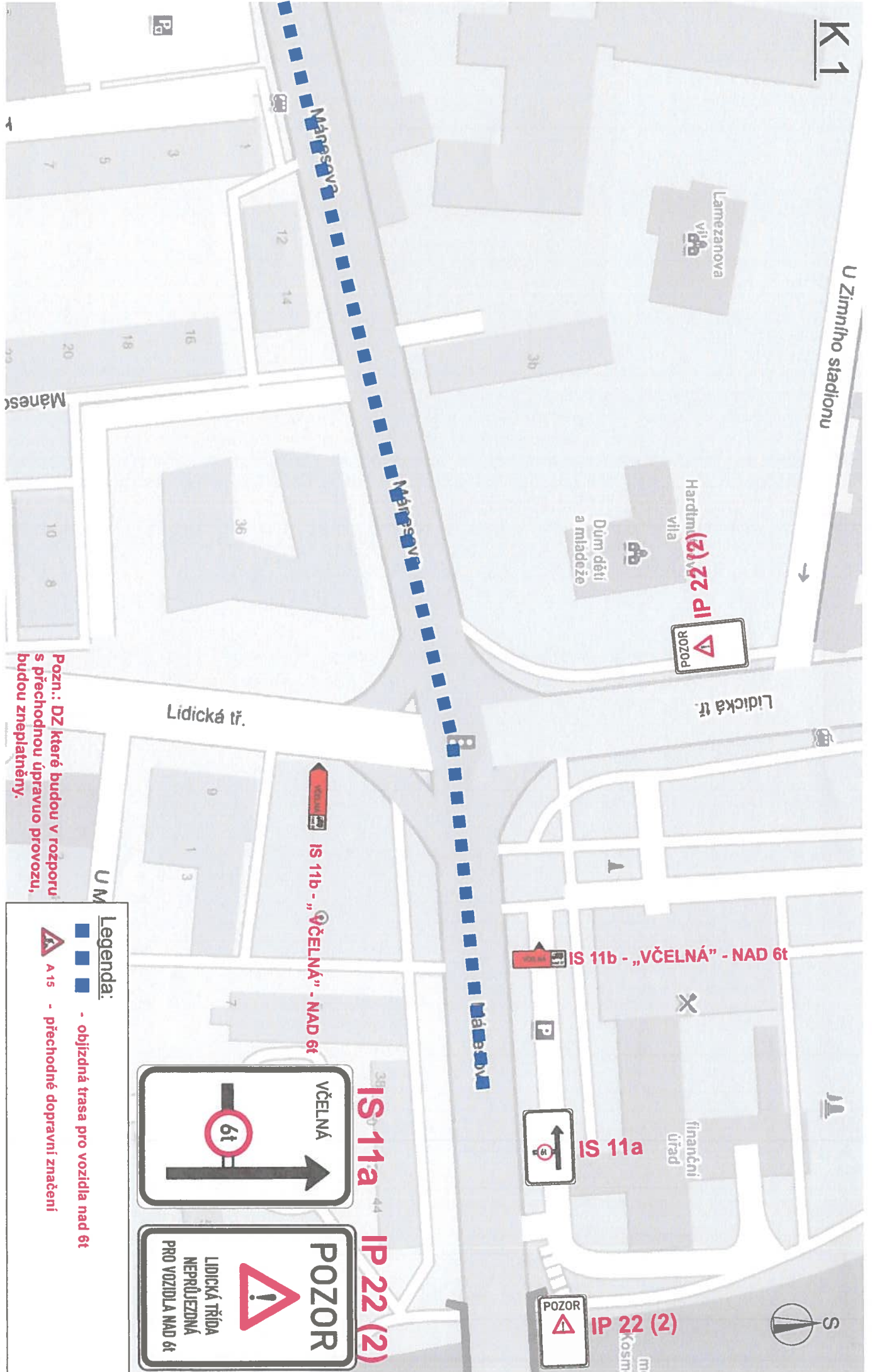
Legenda:

-  - objízdná trasa pro vozidla nad 6t
-  A 15 - přechodné dopravní značení

 dopravní značení

K1

U Zimního stadionu



POZOR

Hardinn (Z) Z2 DI
vila

Dům dětí
a mládeže

Lidická tř.

IS 11b - „VČELNÁ“ - NAD 6t

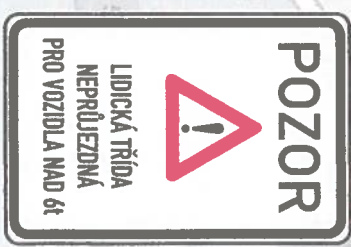
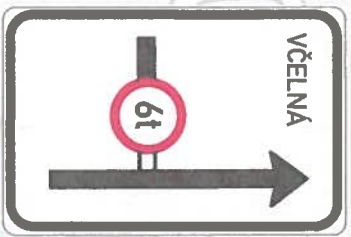
IS 11a

POZOR
IP 22 (2)

IS 11b - „VČELNÁ“ - NAD 6t

IS 11a

IP 22 (2)



Legenda:



- objížděná trasa pro vozidla nad 6t

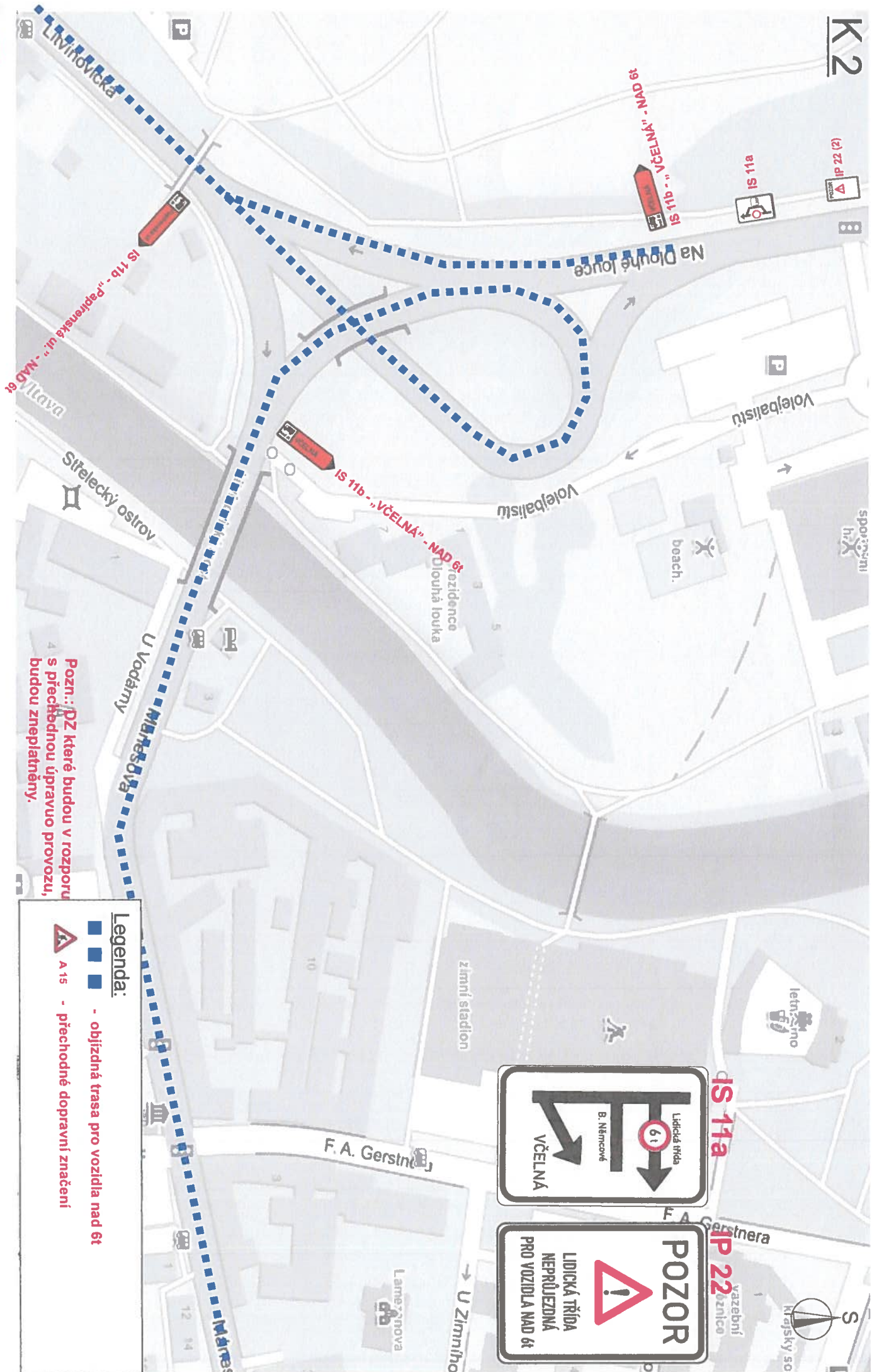


A 15 - přechodné dopravní značení

Pozn.: DZ které budou v rozporu s přechodnou úpravou provozu, budou zneplatněny.



dopravní značení

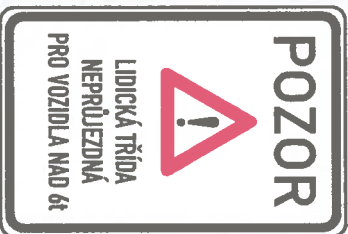
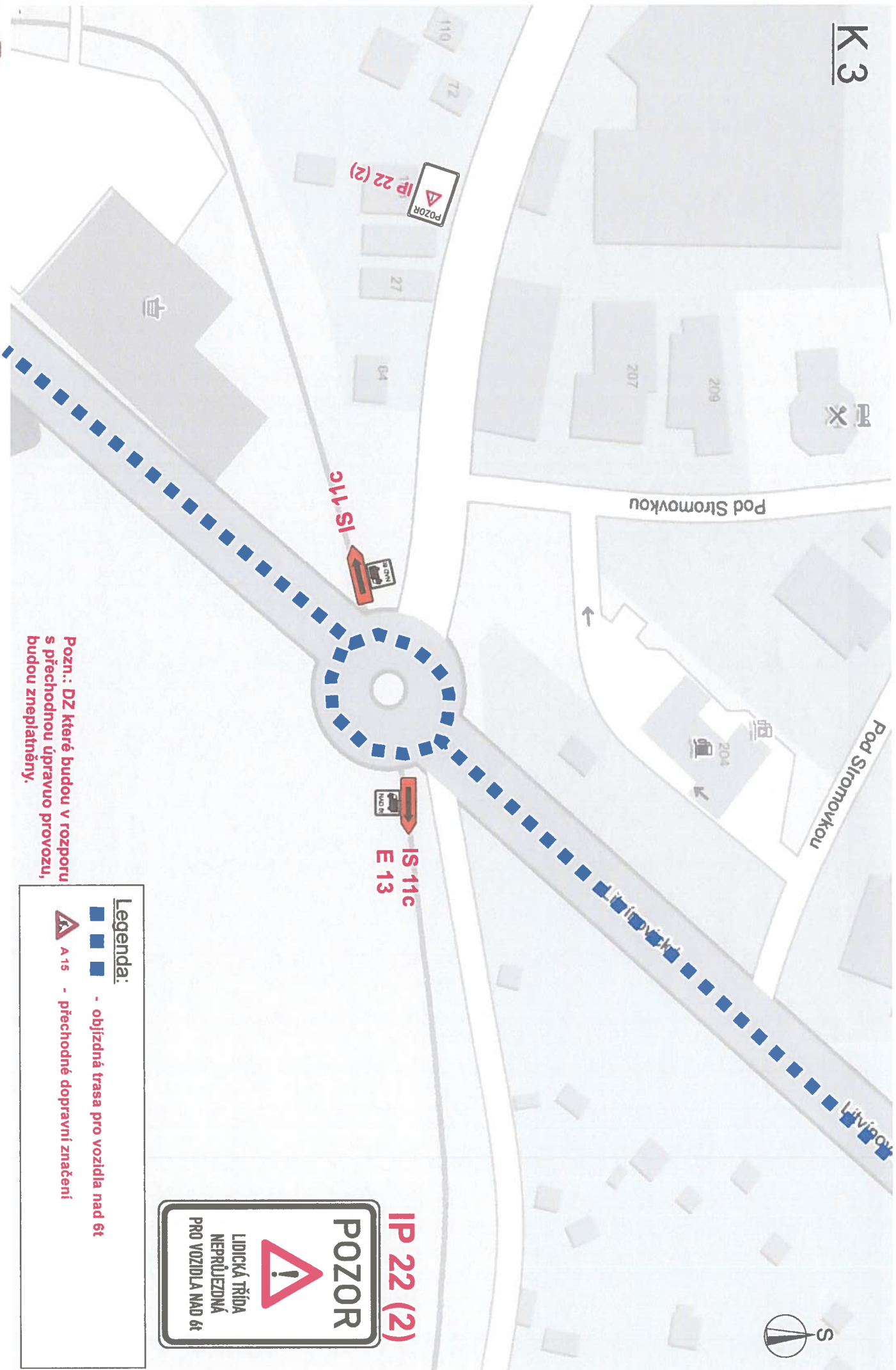


Pozn.: DZ které budou v rozporu s přechodnou úpravou provozu, budou zneplatněny.

Legenda:

-  - objížděná trasa pro vozidla nad 6t
-  A 15 - přechodné dopravní značení





IP 22 (2)

IS 11c
E 13

SI 11



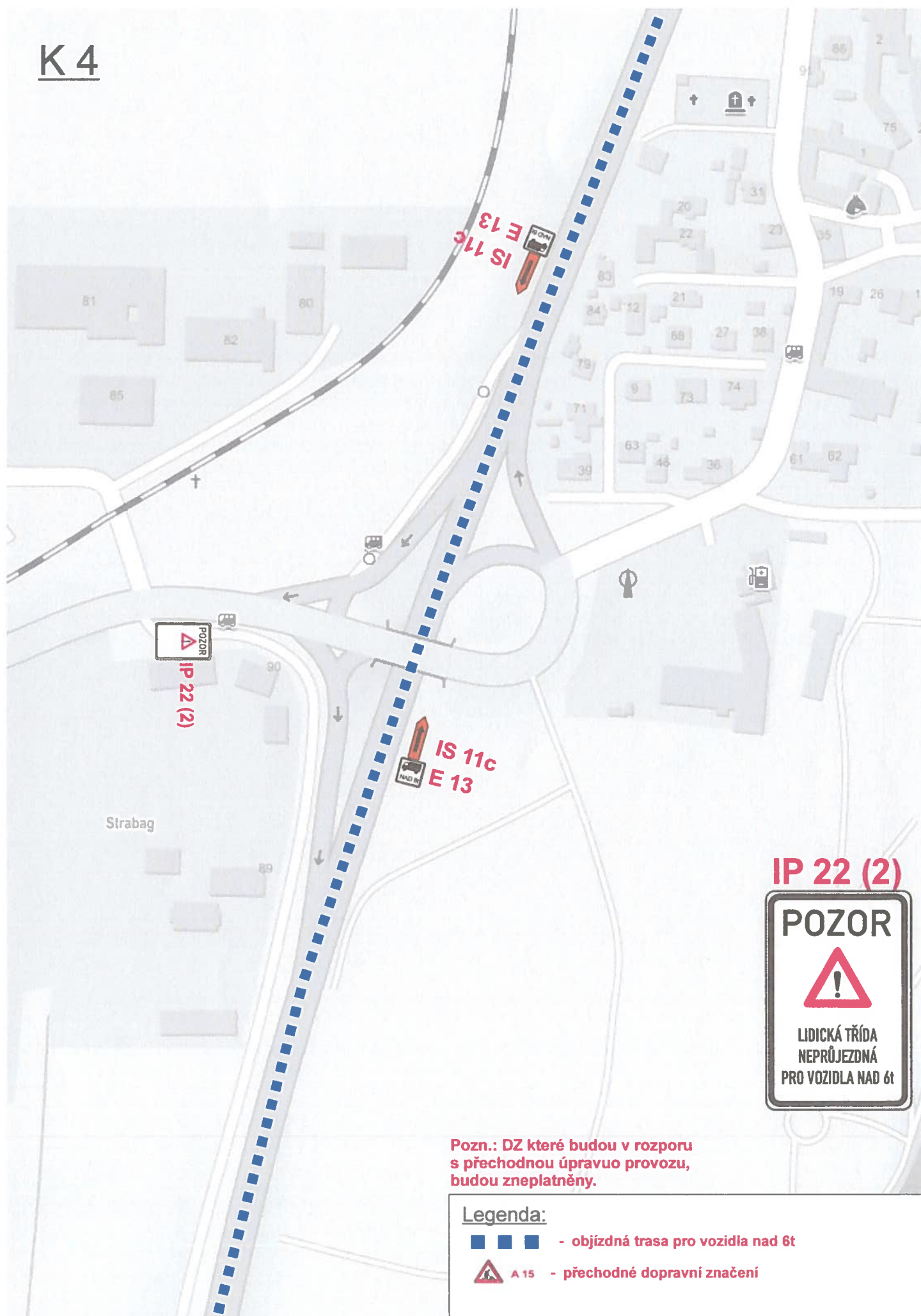
Pozn.: DZ které budou v rozporu s přechodnou úpravou provozu, budou zneplatněny.

Legenda:

- objížděná trasa pro vozidla nad 6t
- A 15 - přechodné dopravní značení



K 4





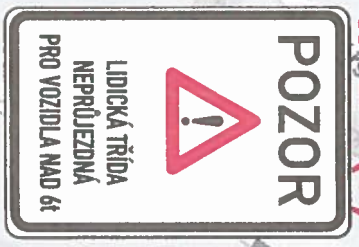
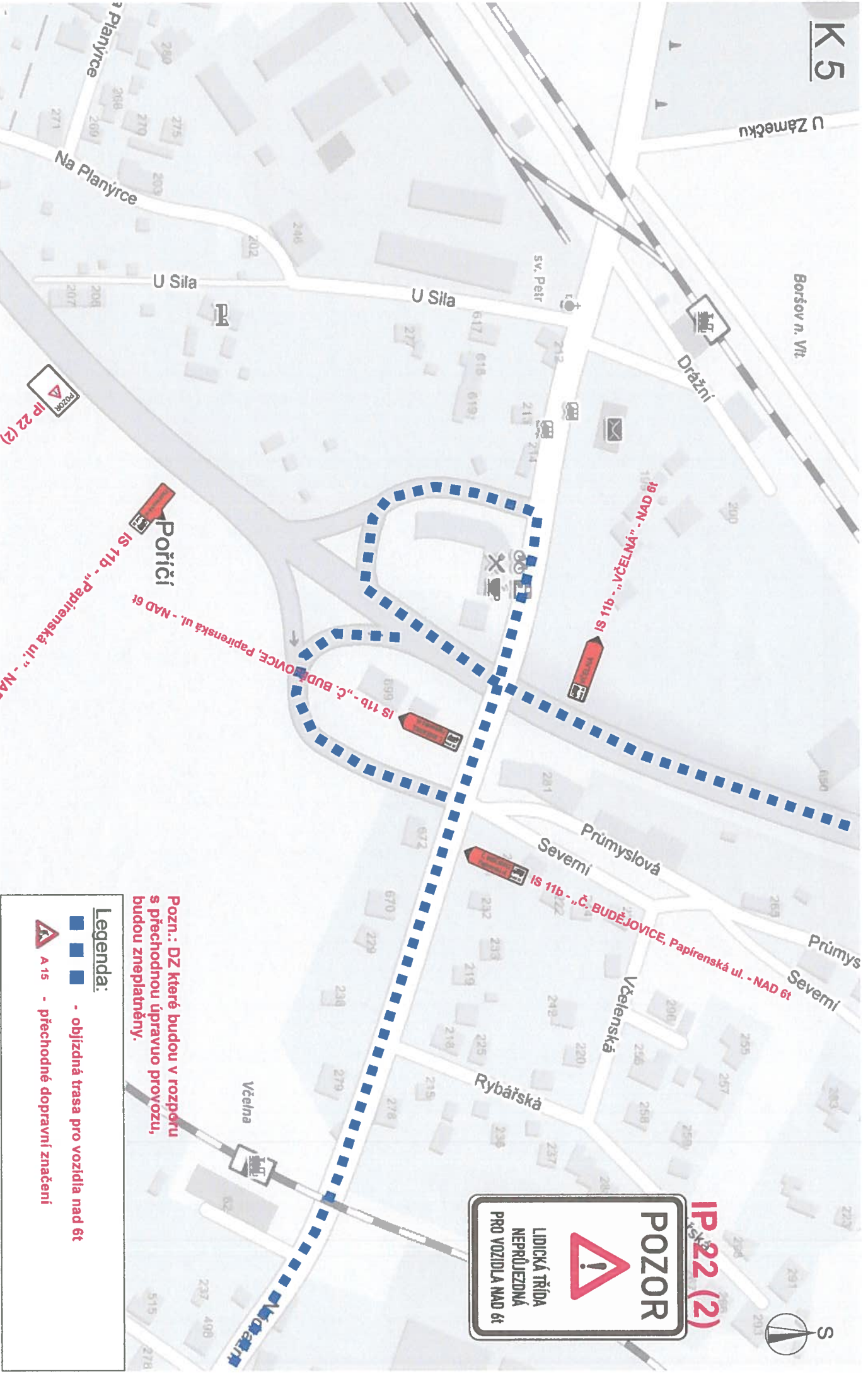
IP 22 (2)



Pozn.: DZ které budou v rozporu s přechodnou úpravou provozu, budou zneplatněny.

Legenda:

-  - objíždá trasa pro vozidla nad 6t
-  A 15 - přechodné dopravní značení



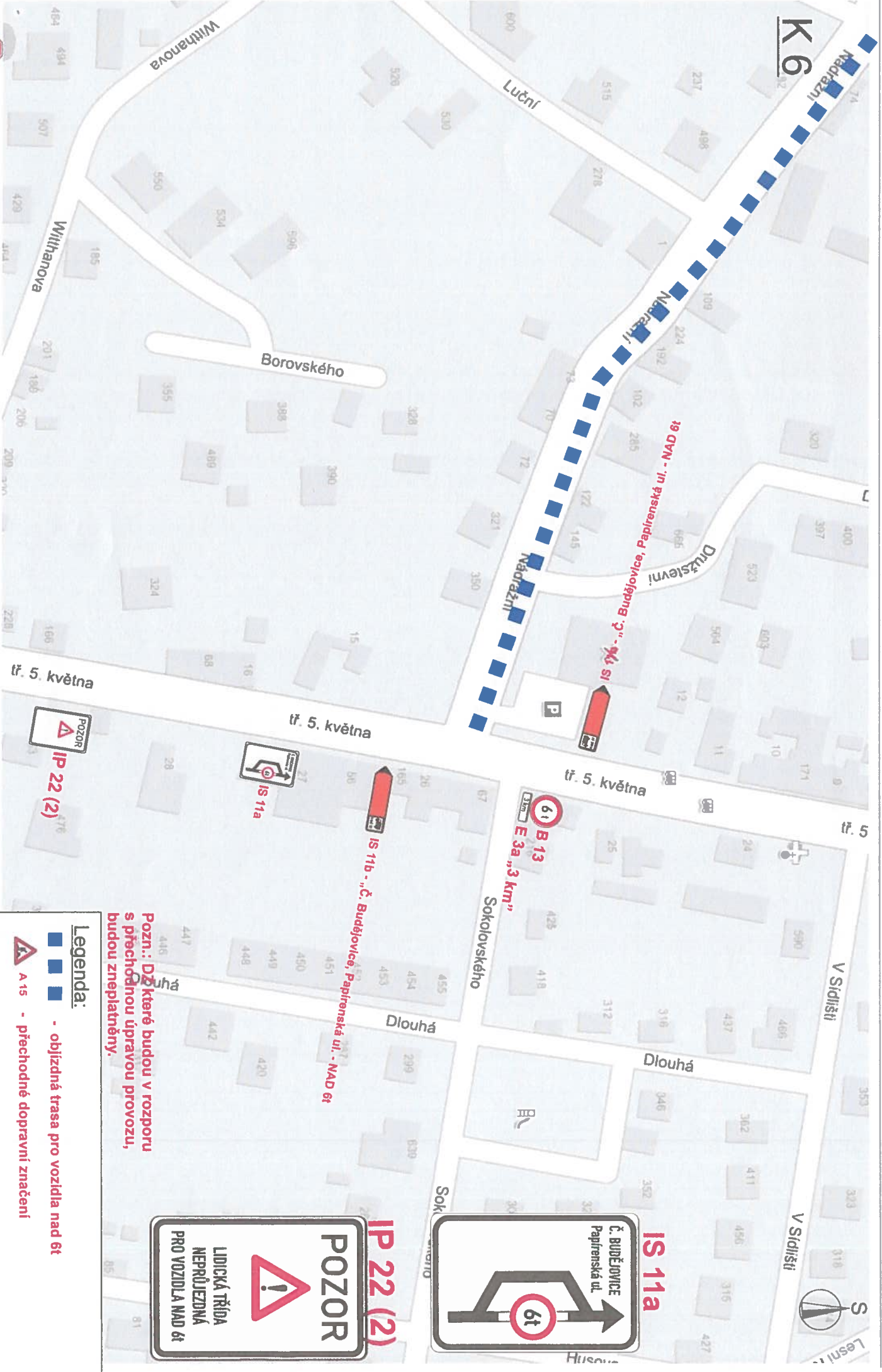
IP 22 (2)

Pozn.: DZ které budou v rozporu s přechodnou úpravou provozu, budou zneplatněny.

Legenda:

-  - objízdná trasa pro vozidla nad 6t
-  - přechodné dopravní značení

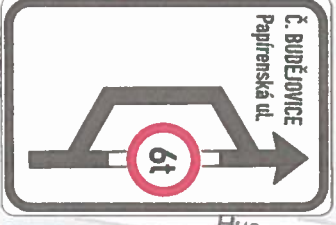




Pozn.: DZ které budou v rozporu s přechodnou úpravou provozu, budou zneplatněny.

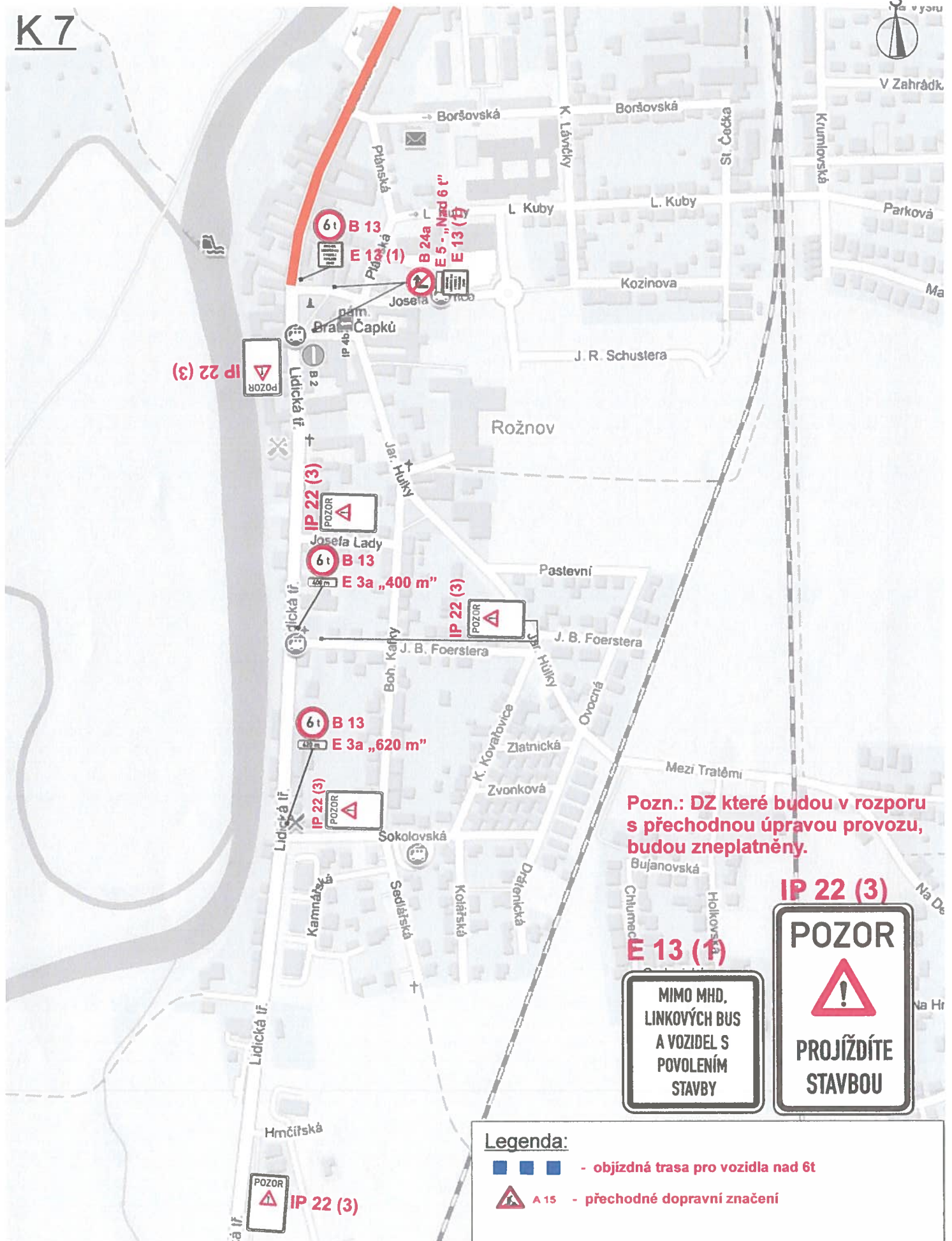
Legenda:

-  - objízdná trasa pro vozidla nad 6t
-  A 15 - přechodné dopravní značení



 dopravní značení

K 7



K 8

