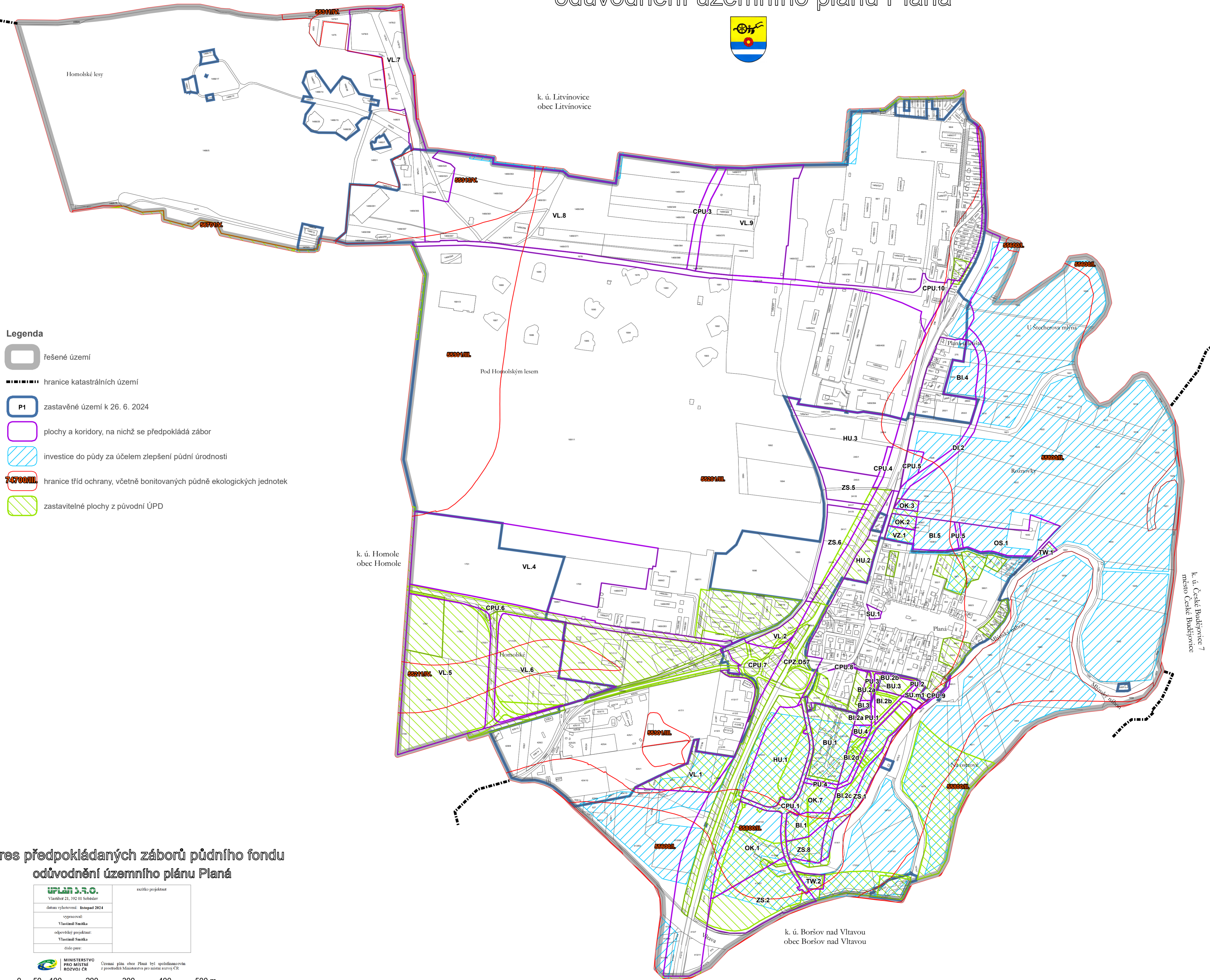




# výkres předpokládaných záborů půdního fondu odůvodnění územního plánu Planá



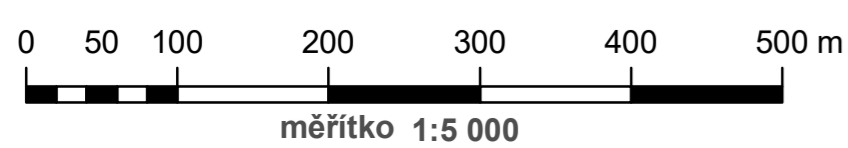
## Legenda

- řešené území
- hranice katastrálních území
- P1 zastavěné území k 26. 6. 2024
- plochy a koridory, na nichž se předpokládá zábor
- investice do půdy za účelem zlepšení půdní úrodnosti
- 74700/ML hranice tříd ochrany, včetně bonitovaných půdně ekologických jednotek
- zastavitelné plochy z původní ÚPD

## výkres předpokládaných záborů půdního fondu odůvodnění územního plánu Planá

<b>UPLAN s.r.o.</b> Vlastibor 21, 392 01 Soběslav	rizikový projektant
datum vyhotovení: listopad 2024	
vypracoval: Vlastimil Smitka	
odpovědný projektant: Vlastimil Smitka	
číslo par: _____	

**MINISTERSTVO PRO MÍSTNÍ ROZVOJ ČR** Územní plán obce Planá byl zpracován z prostředků Ministerstva pro místní rozvoj ČR



k. ú. České Budějovice 7  
město České Budějovice

k. ú. Boršov nad Vltavou  
obec Boršov nad Vltavou