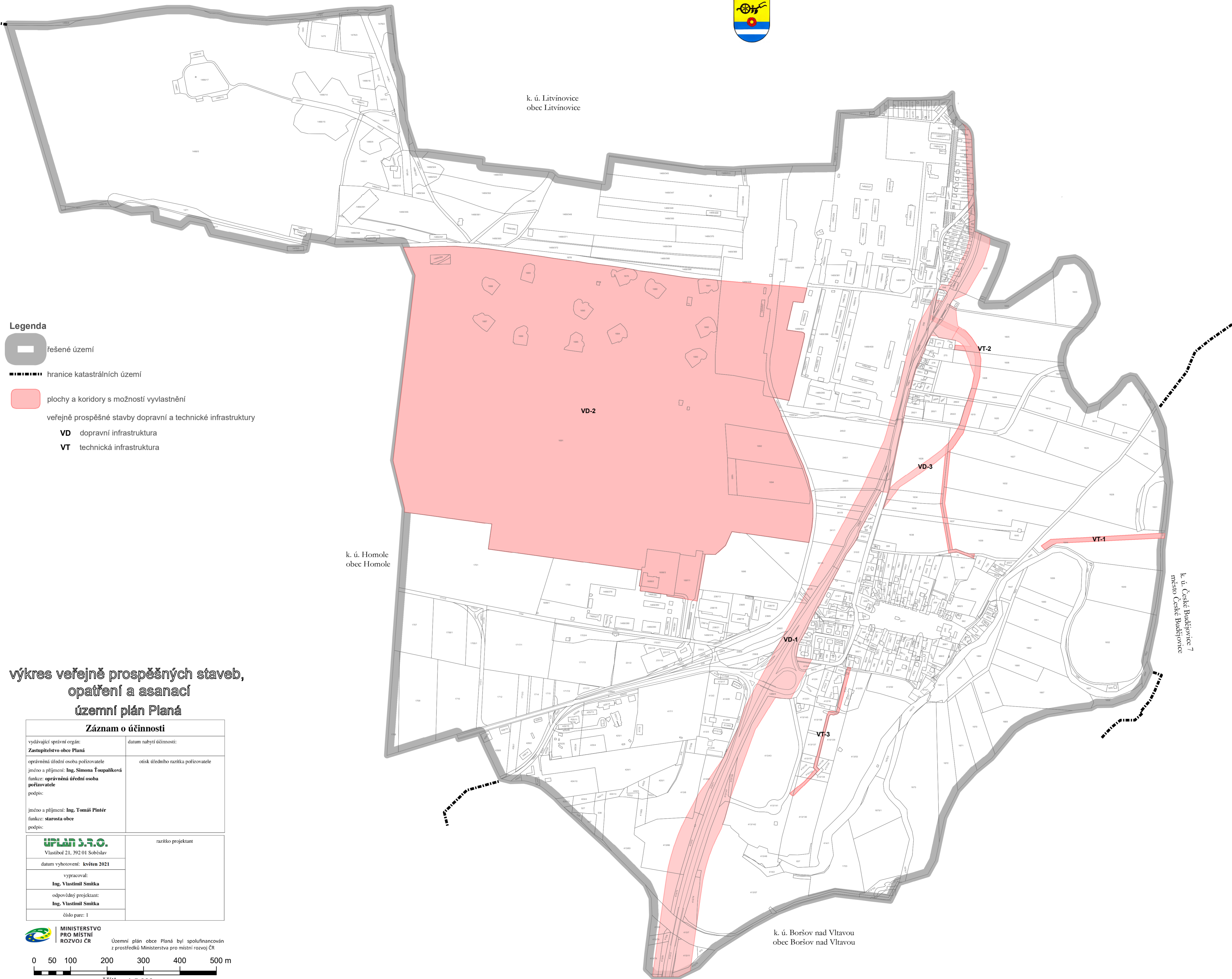




výkres veřejně prospěšných staveb, opatření a asanací územní plán Planá



Legenda

- řešené území
- hranice katastrálních území
- plochy a koridory s možností vyvlastnění
- veřejně prospěšné stavby dopravní a technické infrastruktury
 - VD** dopravní infrastruktura
 - VT** technická infrastruktura

výkres veřejně prospěšných staveb, opatření a asanací územní plán Planá

Záznam o účinnosti	
vydávající správní orgán: Zastupitelstvo obce Planá	datum nabytí účinnosti:
oprávněná úřední osoba pořizovatele jméno a příjmení: Ing. Simona Toupalíková funkce: oprávněná úřední osoba pořizovatele podpis:	otisk úředního razítka pořizovatele
jméno a příjmení: Ing. Tomáš Pintér funkce: starosta obce podpis:	
UPLAN s.r.o. Vlastibof 21, 392 01 Soběslav	razítko projektant
datum vyhotovení: květen 2021	
vypracoval: Ing. Vlastimil Smítka	
odpovědný projektant: Ing. Vlastimil Smítka	
číslo par: 1	

MINISTERSTVO PRO MÍSTNÍ ROZVOJ ČR

Územní plán obce Planá byl spolufinancován z prostředků Ministerstva pro místní rozvoj ČR

0 50 100 200 300 400 500 m
měřítko 1:5 000