

CVIČNÉ



KRAJSKÉ VOJENSKÉ VELITELSTVÍ ČESKÉ BUDĚJOVICE

Žižkova 37, 370 04 České Budějovice, tel.: +420 973 321 223, fax: +420 973 321 230, e-mail: kvvcb@army.cz, IDDS: xu5ace9

Čj. MO 99840/2024-5638 datum: 1. 2. 2024 vyřizuje : pplk. Ing. Otakar Růžička telefon : +420 973 321 239

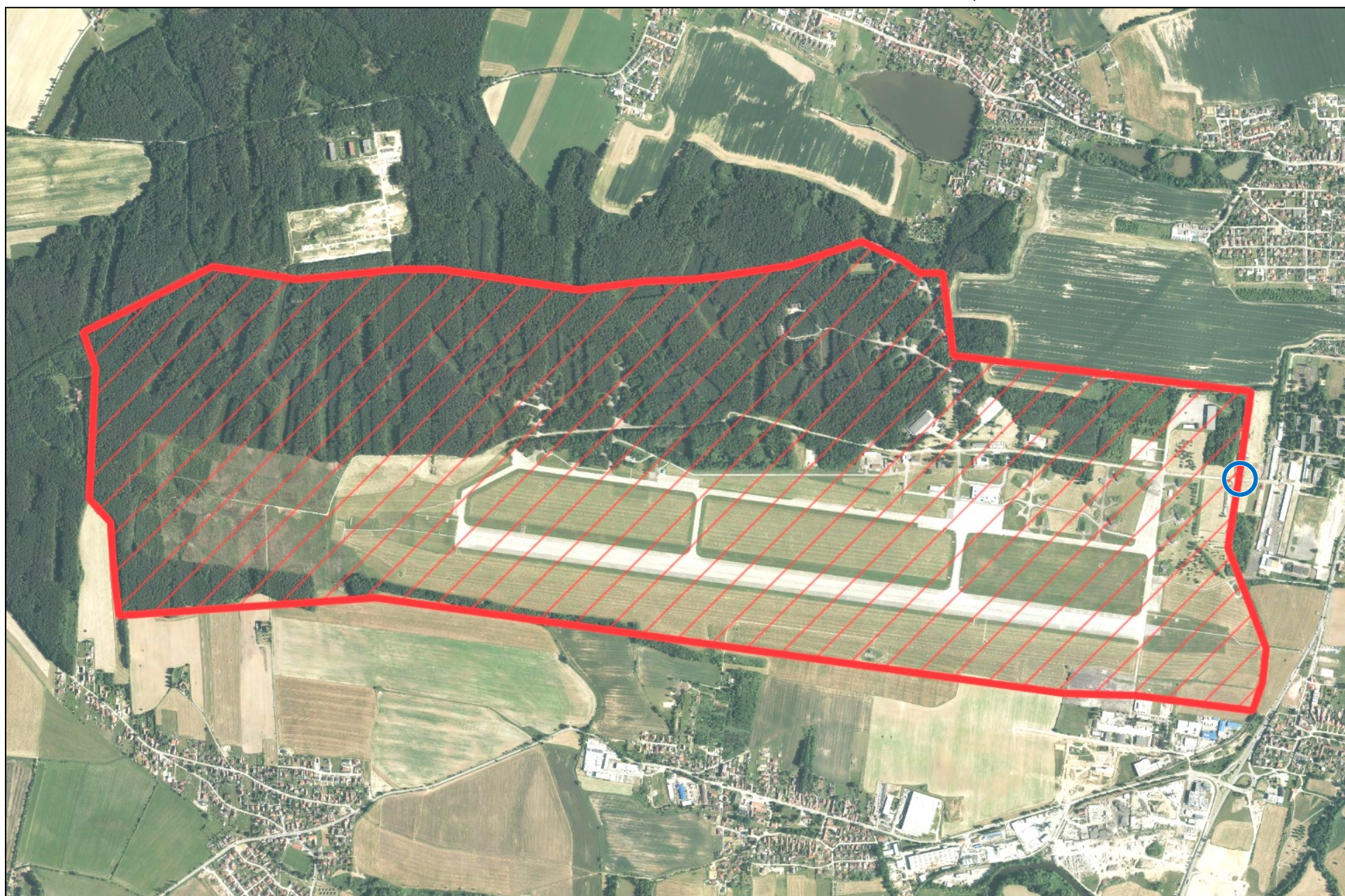
VEŘEJNÁ VYHLÁŠKA OPATŘENÍ OBECNÉ POVAHY

Krajské vojenské velitelství České Budějovice podle ustanovení § 9 odst. 1, 2 a 3 zákona č. 585/2004 Sb., o branné povinnosti a jejím zajišťování (branný zákon) v platném znění jako věcně a místně příslušný vojenský správní úřad a podle ustanovení § 44 odst. 1, 3, 4 zákona 222/1999 Sb., o zajišťování obrany České republiky v platném znění, po dohodě s příslušným správním úřadem a po projednání s vlastníky přilehlých pozemků

z ř i z u j e o c h r a n n é p á s m o

spočívající ve vymezení území okolo areálu Jihočeského letiště České Budějovice, a.s. pro zabezpečení její vnější ochrany podle níže uvedeného schématu na dobu **od 06,00 hod. dne 04. 03. 2024 do 12,00 hod. dne 11. 03. 2024.**

$\varphi = 48^{\circ} 58' 3,35''S, \lambda = 14^{\circ} 27' 02,25''V$



$\varphi = 48^{\circ} 55' 59,10''S, \lambda = 14^{\circ} 23' 27,13''V$

0 200 400 600 800 1 000 m



Legenda:

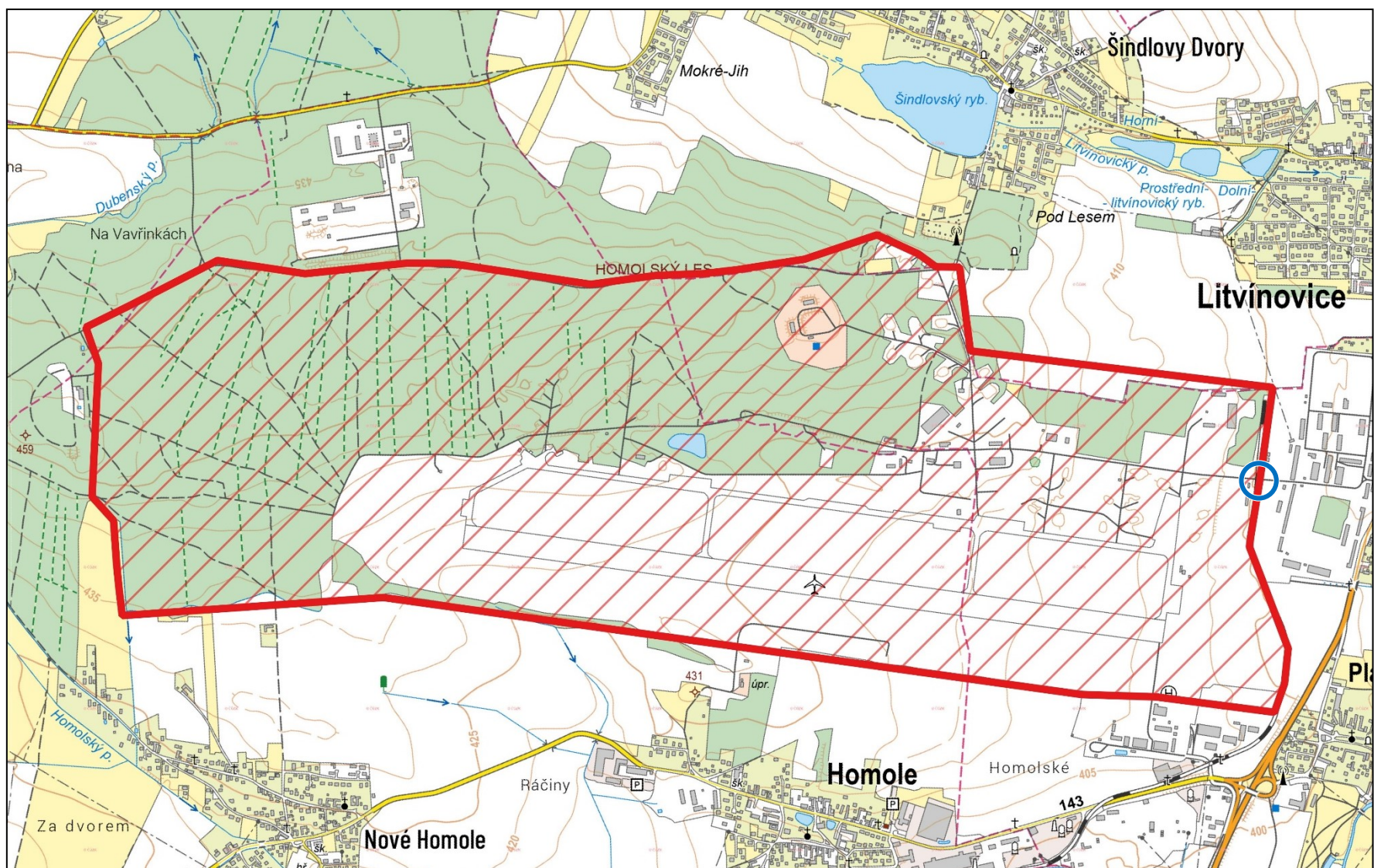


Ochranné pásmo



Kontrolně propouštěcí místo

CVIČNÉ



Podmínky zřízení ochranného pásma:

1. Ochranné pásmo bude zabezpečeno Armádou České republiky a označeno tabulemi s nápisem „OCHRANNÉ PÁSMO“.
2. Na základě této vyhlášky je zakázáno veškerým fyzickým a právnickým osobám vstupovat do vymezeného ochranného pásma s výjimkou fyzických a právnických osob prokazujících se platným povolením (identifikační kartou s fotografií), vydaným Jihočeským letištěm České Budějovice, a.s. jako vlastníkem objektu, Policií ČR a AČR.

Bez platného povolení (identifikační karty) nebude povolen vstup osob (vjezd vozidel) do ochranného pásma.

3. Ke vstupu osob (vjezdu vozidel) se zřizují kontrolně propouštěcí místa. Veškeré fyzické a právnické osoby vstupující do ochranného pásma jsou povinny podrobit se kontrole totožnosti, umožnit kontrolu vozidel a přepravovaného nákladu. Fyzickým a právnickým osobám je zakázáno přenášet a převážet do vymezeného ochranného pásma zbraně nebo jejich části, munici a trhaviny nebo jakýkoliv materiál pro jejich výrobu.
4. Fyzické a právnické osoby, jež vstoupí do vymezeného ochranného pásma bez platného povolení nebo budou přenášet (převážet) do vymezeného ochranného pásma zbraně nebo jejich části, munici a trhaviny nebo jakýkoliv materiál pro jejich výrobu, AČR zadrží a předá k dalšímu řízení Policii ČR.

Odůvodnění:

Dne 24. 1. 2024 vláda ČR na svém jednání rozhodla o zabezpečení vnější ochrany areálu Jihočeského letiště České Budějovice. V rámci přijetí opatření v zájmu obrany státu, s odvoláním na ustanovení zákona č. 222/1999 Sb., o zajišťování obrany České republiky v platném znění, Ministerstvo obrany ČR rozhodlo z důvodu ochrany areálu Jihočeského letiště České Budějovice před účinky vnějších vlivů a pro zabezpečení jeho spolehlivého provozu dnem 4. 3. 2024 zřídit ochranné pásmo. O hranici ochranného pásma podle zákona č. 222/1999 Sb., o zajišťování obrany České republiky v platném znění rozhoduje ministerstvo. Realizaci uvedeného opatření Ministerstvo obrany ČR pověřilo Krajské vojenské velitelství České Budějovice jako věcně a místně příslušného vojenského správního úřadu.

Stanovení hranice ochranného pásma bylo projednáno s Obecním úřadem Homole, Obecním úřadem Planá, Obecním úřadem Litvínovice a vlastníky přilehlého pozemku. Všechny dotčené subjekty v průběhu příprav zabezpečení vnější ochrany areálu Jihočeského letiště České Budějovice nevznesly námitky proti jeho zřízení.

Jedná se o vojenské cvičení. Cvičící jednotka bude používat ruční zbraně se školní municí, bez použití ostré nebo cvičné munice a bez použití imitačních prostředků.

C V I Č N Ě

Poučení:

Opatření obecné povahy nabývá účinnosti dnem **4. 3. 2024 od 06.00 hodin**. Proti opatření obecné povahy nelze podat opravný prostředek.

plukovník. gšt. Ing. Jiří Tršo

.....

ředitel

podepsáno elektronicky

Toto oznámení musí být vyvěšeno podle ustanovení § 12 odst. 1 zákona č. 128/2000 Sb., o obcích (obecní zřízení) po dobu 15 dní na úřední desce OÚ Homole, OÚ Planá, OÚ Litvínovice a KVV České Budějovice a zasláno s potvrzeným datem vyvěšení a sejmutí zpět zdejšímu krajskému vojenskému velitelství.

Dnem vyvěšení je den vyvěšení na úřední desce OÚ Homole, OÚ Planá, OÚ Litvínovice a KVV České Budějovice.

Vyvěšeno dne:

Sejmuto dne:

Úřad vyvěšující písemnost na úřední desku tímto potvrzuje, že písemnost byla současně zveřejněna i způsobem umožňujícím dálkový přístup podle ustanovení § 25 odst. 2 správního řádu.

.....
Podpis a razítko oprávněné osoby
vyvěšení a zveřejnění

.....
Podpis a razítko oprávněné osoby
potvrzující sejmutí

Rozdělovník:

Účastníci řízení (obdrží prostřednictvím DS):

Jihočeské letiště České Budějovice, a.s.
Obecní úřad Homole, Homole
Obecní úřad Planá, Planá
Obecní úřad Litvínovice, Litvínovice
ostatní účastníci veřejnou vyhláškou

Dotčené orgány (obdrží prostřednictvím DS):

Policie ČR, Krajské ředitelství Policie Jč kraje – ředitel
ORP České Budějovice – primátor

Ostatní:

Krajské vojenské velitelství České Budějovice – k vyvěšení
Obecní úřad Homole – k vyvěšení
Obecní úřad Planá – k vyvěšení
Obecní úřad Litvínovice – k vyvěšení