



DOPRAVNÍ ZNAČENÍ

ve službách bezpečnosti silničního provozu

# PASPORT A PROJEKT SVISLÉHO DOPRAVNÍHO ZNAČENÍ

## OBEC PLANÁ

Vypracovala: Lucie Kuklová

Datum: únor 2017

Jan Nevšímal - JANEV  
Provozovna: Planá 85  
370 01 České Budějovice

Tel.: 724 978 453  
[www.janev.cz](http://www.janev.cz)

## 1. ÚVOD K PASPORTU A PROJEKTU

Tento pasport a projekt svislého dopravního značení (díle SDZ) byl zpracován na základě objednávky obce Planá.

Pasport zahrnuje zmapování současného stavu SDZ a s ohledem na stávající stav dopravního značení obsahuje i projekt SDZ (nové značky, úpravy stávajících značek, apod.). Vše je navrženo s ohledem na zajištění větší bezpečnosti a plynulosti silničního provozu.

Pasport a projekt řeší dopravní značení pouze na místních a účelových komunikacích ve vlastnictví nebo správě objednatele. Výjimkou je návaznost místní (účelové) komunikace s komunikacemi jiných správců (ŘSD, SÚS). V těchto případech je řešeno dopravní značení i na komunikacích jiných správců (z důvodu nutnosti kompletního označení dané dopravní situace).

## 2. OBSAH PASPORTU A PROJEKTU

### 2.1 Tabulková část

Pasport a projekt obsahuje tabulkovou část, kde jsou podrobné informace o jednotlivých značkách (stav, umístění značky...), jednotlivé značky jsou barevně rozlišeny podle vlastníků (správců) komunikací.

V jednotlivých řádcích jsou pod evidenčním číslem zaznamenány veškeré potřebné údaje o značce, jejím nosiči a umístění značky. Ve sloupci „Stav DZ“ je rozlišeno, zda je značka již instalována a jaký je její stav, nebo je-li nově navržena v projektu. Ve sloupci „Stav nosiče“ je zaznamenán druh nosiče, na kterém je značka umístěna a je-li jeho stav vyhovující či nikoliv, popř. na jaký nosič bude umístěna. Ve sloupci „Umístění“ jsou údaje o umístění jednotlivých značek a další doplňující informace.

Tabulková část se vztahuje ke grafické části pasportu a projektu svislého dopravního značení.

### 2.2 Dodatkové tabulky E 2b (E 2d) - tvar křižovatky

Dodatkové tabulky E 2b nebo E 2d - tvar křižovatky jsou rozkresleny, dle skutečného tvaru křižovatky, viz. Technické podmínky TP 65, čl. 9.2.8.

### 2.3 Grafická část

Grafická část se symboly dopravních značek, jejich kódy a pořadovými čísly se vztahuje k tabulkové části. Značky jsou zakresleny symbolem tvaru dopravní značky, skutečným označením (dle vyhlášky č. 294/2015 Sb., Ministerstva dopravy), např. A 12, P 2 a evidenčními čísly. Symbol značky je nasměrován podélně ve směru jízdy a to i v případě, že z nedostatku místa není nakreslen přímo na místě instalace. Vztah k místu instalace je v tomto případě vyjádřen odkazovou šipkou.

### Upozornění:

Značky s proměnlivými informacemi jako např. B 13, E 2b, E 13, IS 12 aj. jsou v grafické části zaneseny pouze symbolem, v tabulkové části jsou u konkrétní značky uvedené skutečné údaje.

### 3. ZÁVĚR

Pasport a projekt SDZ byl zpracován tak, aby dopravní značení bylo v souladu s aktuálně platnými zákony, normami a technickými podmínkami s přihlédnutím k místní dopravní situaci pro zajištění větší bezpečnosti a plynulosti silničního provozu.

#### Platná legislativa:

- Zákon č. 361/2000 Sb., O provozu na pozemních komunikacích, o změnách některých zákonů v platném znění
- Zákon č. 13/1997 Sb., O pozemních komunikacích, o změnách některých zákonů v platném znění
- Vyhláška č. 294/2015 Sb., kterou se provádějí pravidla o provozu na pozemních komunikacích ve znění pozdějších předpisů
- Technické podmínky TP 65 - Zásady pro DZ na pozemních komunikacích II. vydání
- ČSN EN 12899-1 - Stálé svislé DZ - Část 1: Svislé dopravní značky

## LEGENDA - TABULKA SDZ

### Stav DZ

- |                          |   |
|--------------------------|---|
| - vyhovuje               | - značka je instalována a vyhovuje TP           |
| - starý typ              | - značka je instalována, ale nevyhovuje TP      |
| - není                   | - značka není instalována                       |
| - poškozená              | - značka je mechanicky poškozená, nevyhovuje TP |
| - špatný tvar křižovatky | - zobrazený tvar na E 2b neodpovídá skutečnosti |
| - odstranit              | - značka bude odstraněna                        |

### Nosič

- |           |  |
|-----------|--|
| - BS      | - betonový sloup                                       |
| - NS      | - nový sloupek   |
| - NS-v    | - nový sloupek - výložník                              |
| - RO      | - sloup rozhlasu                                       |
| - SEV     | - sloup elektrického vedení                            |
| - SS      | - stávající sloupek                                    |
| - (SS) NS | - stávající sloupek nevyhovující, navržen nový sloupek |
| - SU      | - speciální úchyt (zeď budovy apod.)                   |
| - SSt     | - stávající sloupek tenký                              |
| - VO      | - sloup veřejného osvětlení                            |

### Stav nosiče

- vyhovuje
- bočně
- výškově
- starý typ
- vyvrácený
- umístění nosiče
- odstranit apod.

### Umístění

- před křižovatkou - rozumí se před hranicí křižovatky

### Barva písma

- černé písmo - stávající dopravní značka (vyhovující, poškozená, starý typ ...)
- červené písmo - nově navrhovaná značka

### Barva buňky



- šedá barva buňky - jiný správce (ŘSD nebo SÚS) než objednatel (obec)



- bílá barva buňky - správce komunikace je objednatel (město, městys, obec)

### Ostatní

- MK - místní komunikace
- ÚK - účelová komunikace

# PASPORT A PROJEKT SDZ OBEC PLANÁ (grafická část)

## Legenda:



Silnice I.třídy



Silnice II.třídy



Silnice III.třídy



Místní komunikace II.třídy



Místní komunikace III.třídy



Místní komunikace IV.třídy



Účelová komunikace



- značka projektovaná - nově navržená (evidenční číslo)

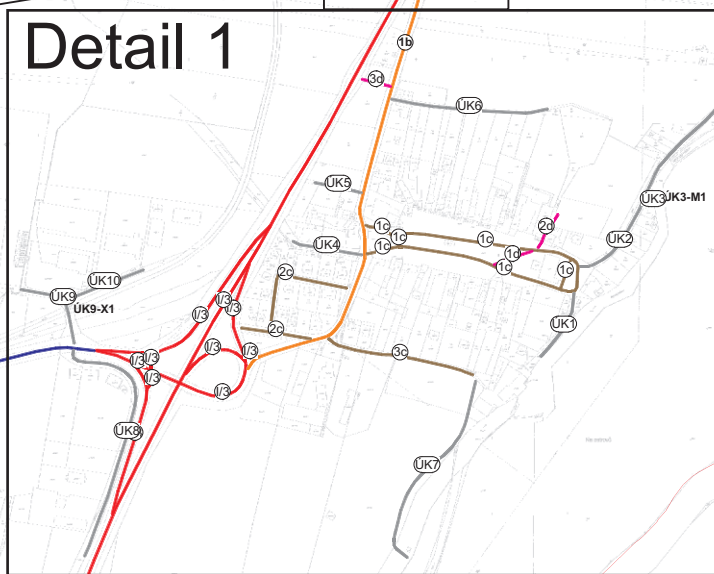
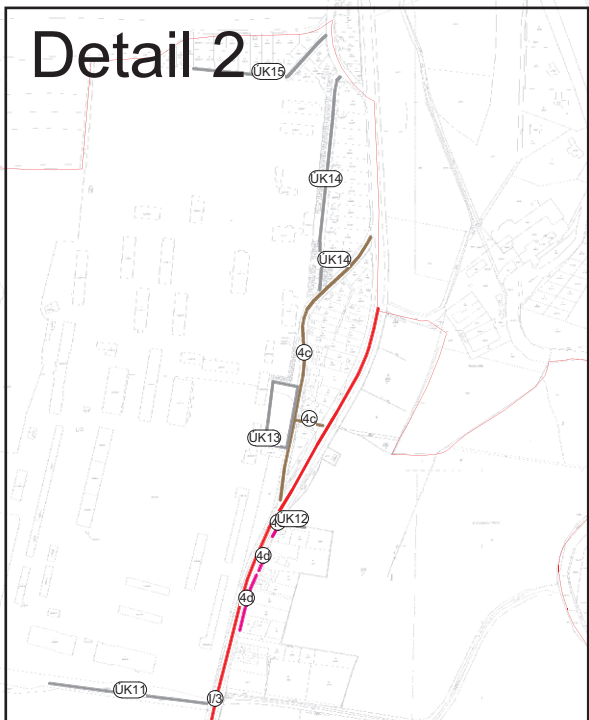
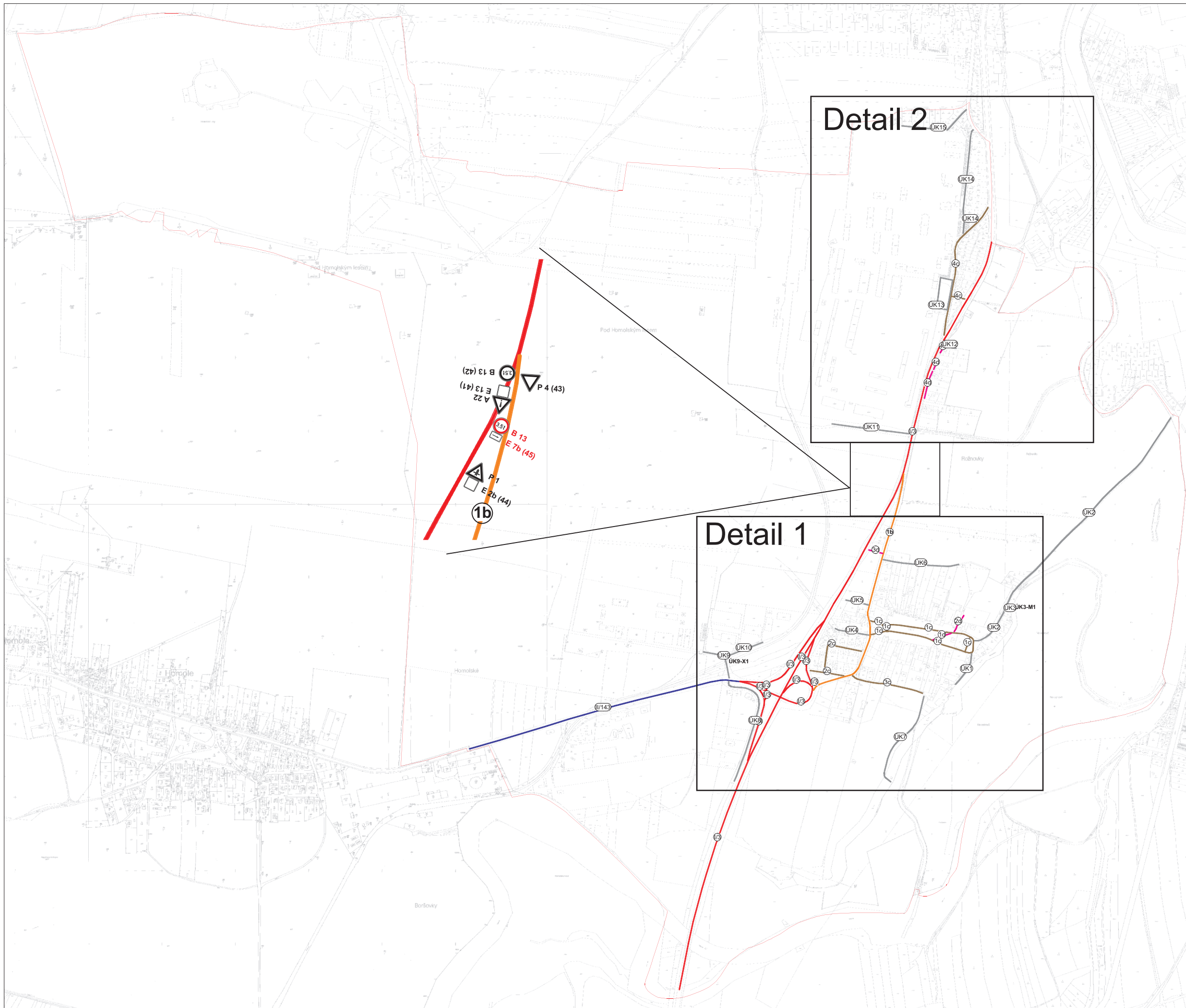


- značka stávající (evidenční číslo)



- značka určená k odstranění (evidenční číslo)

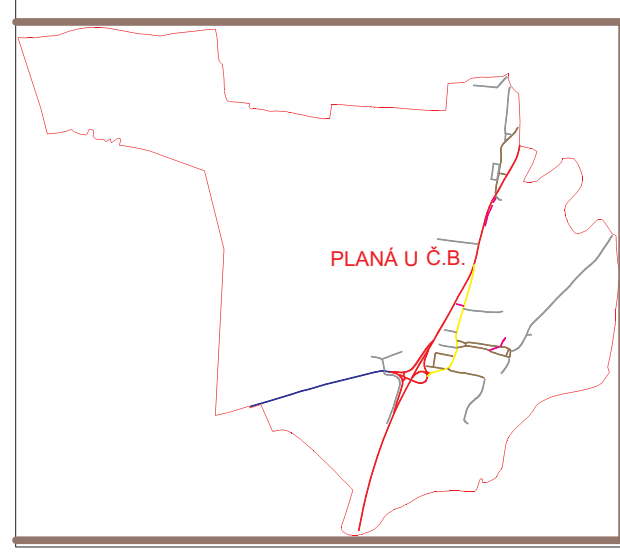
# PASPORT A PROJEKT SDZ - OBEC PLANÁ



## Legenda:

- █ Silnice I. třídy
  - █ Silnice II. třídy
  - █ Silnice III. třídy
  - █ Místní komunikace II. třídy
  - █ Místní komunikace III. třídy
  - █ Místní komunikace IV. třídy
  - █ Účelová komunikace
- 
- ▽ P 4 (1) - značka projektovaná - nově navržená (evidenční číslo)
  - ▽ P 4 (2) - značka stávající (evidenční číslo)
  - ▽ P 4 (3) - značka určená k odstranění (evidenční číslo)

## Přehledka





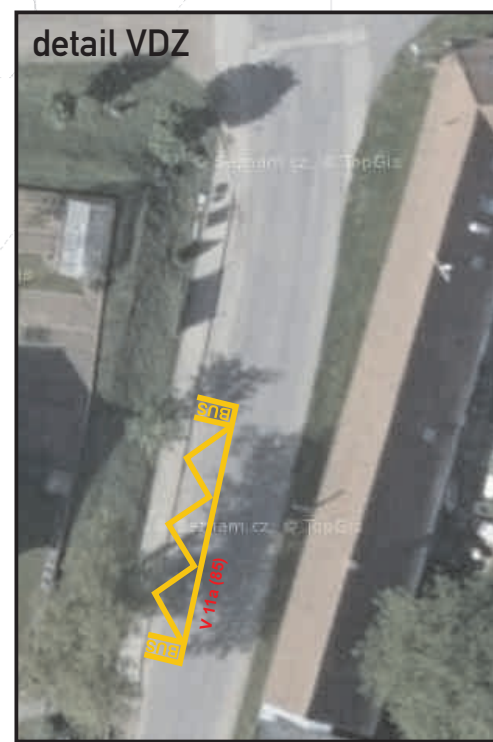
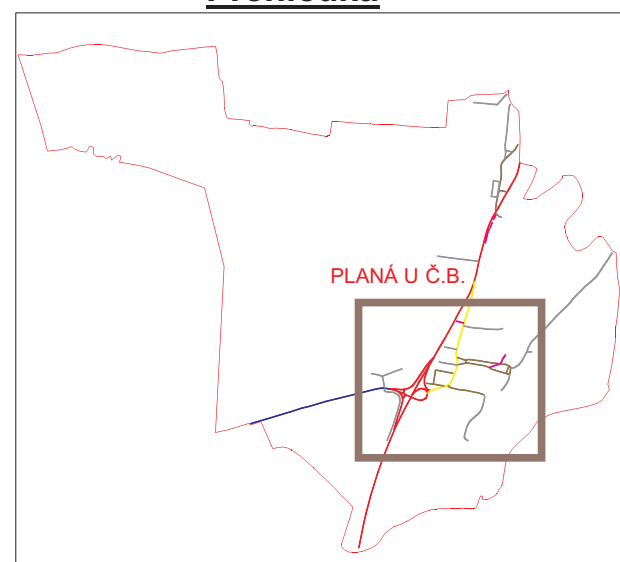
# PASPORT A PROJEKT SDZ - OBEC PLANÁ - Detail 1



## Legenda:

- Silnice I. třídy
  - Silnice II. třídy
  - Silnice III. třídy
  - Místní komunikace II. třídy
  - Místní komunikace III. třídy
  - Místní komunikace IV. třídy
  - Účelová komunikace
- 
- P 4 (1) - značka projektovaná - nově navržená (evidenční číslo)
  - P 4 (2) - značka stávající (evidenční číslo)
  - P 4 (3) - značka určená k odstranění (evidenční číslo)

## Přehledka



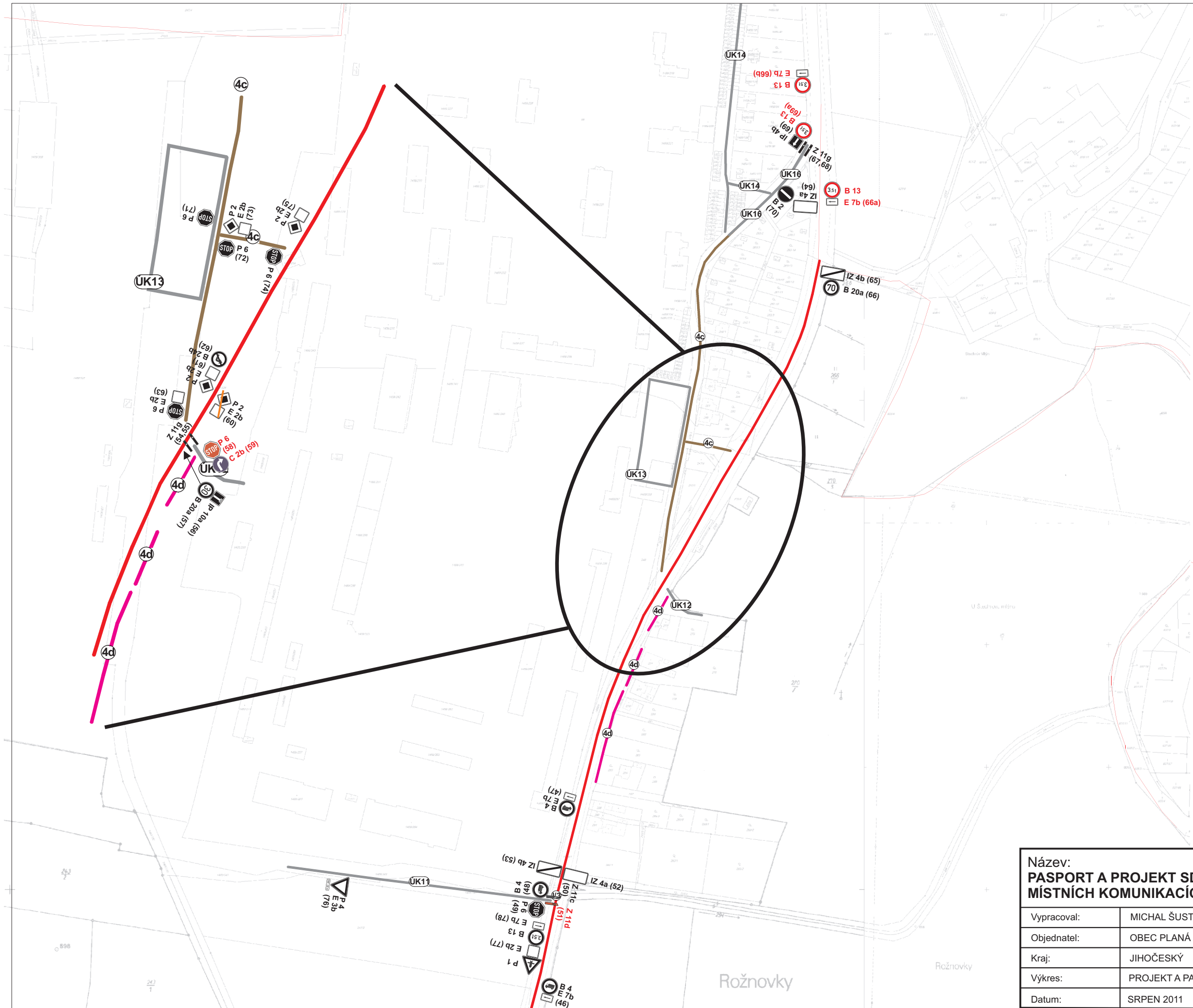
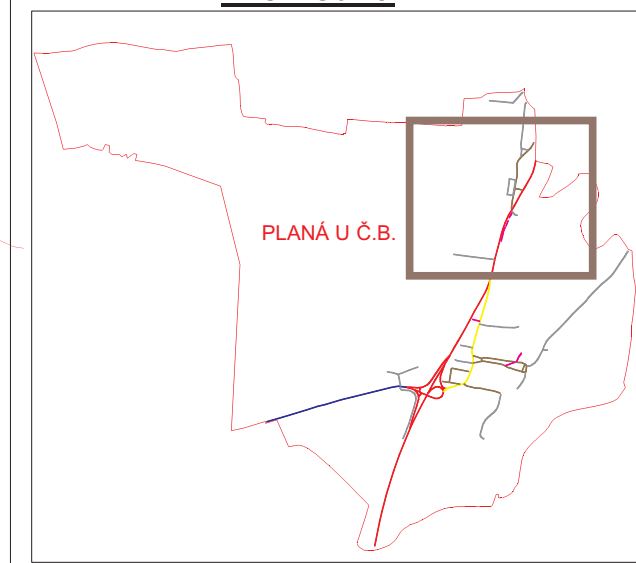
# PASPORT A PROJEKT SDZ - OBEC PLANÁ - Detail 2

## Legenda:

- Silnice I. třídy
- Silnice II. třídy
- Silnice III. třídy
- Místní komunikace II. třídy
- Místní komunikace III. třídy
- Místní komunikace IV. třídy
- Účelová komunikace

- P 4 (1) - značka projektovaná - nově navržená (evidenční číslo)
- P 4 (2) - značka stávající (evidenční číslo)
- P 4 (3) - značka určená k odstranění (evidenční číslo)

## Přehledka



<b>Název:</b> PASPORT A PROJEKT SDZ NA MÍSTNÍCH KOMUNIKACÍCH OBCE PLANÁ	
Vypracoval:	MICHAL ŠUSTEK
Objednatel:	OBEC PLANÁ
Kraj:	JIHOČESKÝ
Výkres:	PROJEKT A PASPORT SDZ NA MK
Datum:	SRPEN 2011



Somaro CZ, s.r.o.  
 Sřídisko České Budějovice  
 Planá 85  
 370 01 České Budějovice  
 tel: 387 411 632  
 fax: 387 222 172  
 e-mail: znacky@somaro.cz