




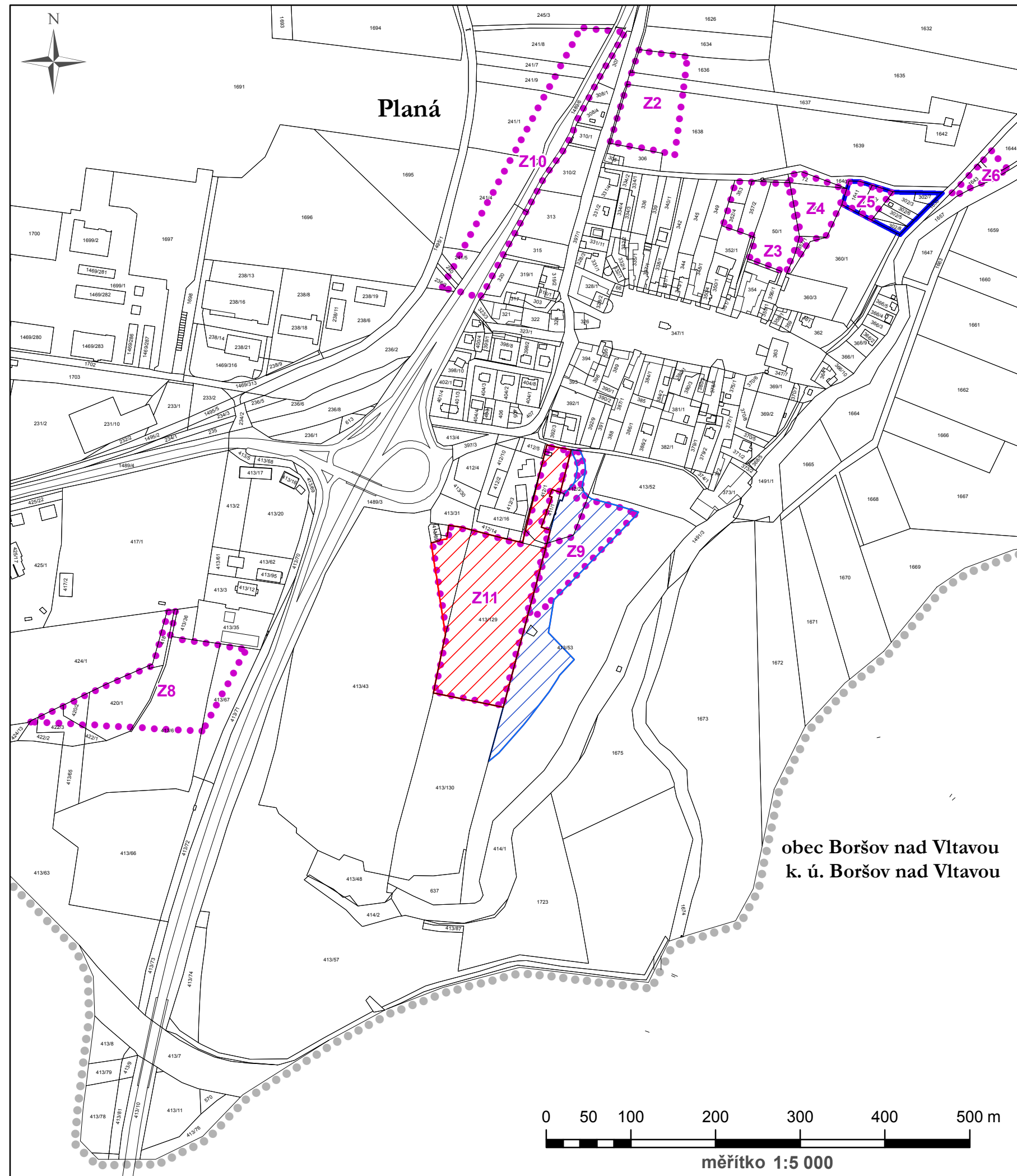


výkres základního členění území změna č. 4 územního plánu obce Planá

-  správní území obce
-  zastavitelné plochy
-  aktualizované zastavěné území ke 4. 10. 2017
-  plocha nebo koridor, v němž je rozhodování o změnách v území podmíněno zpracováním územní studie
-  zrušení plochy nebo koridoru, v němž je rozhodování o změnách v území podmíněno zpracováním územní studie



ZÁZNAM O ÚČINNOSTI	
vydávající správní orgán: Zastupitelstvo obce Planá	datum nabytí účinnosti:
oprávněná úřední osoba pořizovatele: Obecní úřad Planá ve spolupráci s oprávněnou úřední osobou - Ing. Vlastimil Smítka	
podpis: starosta města: Ing. Tomáš Pintér	
podpis:	úřední razítko pořizovatele