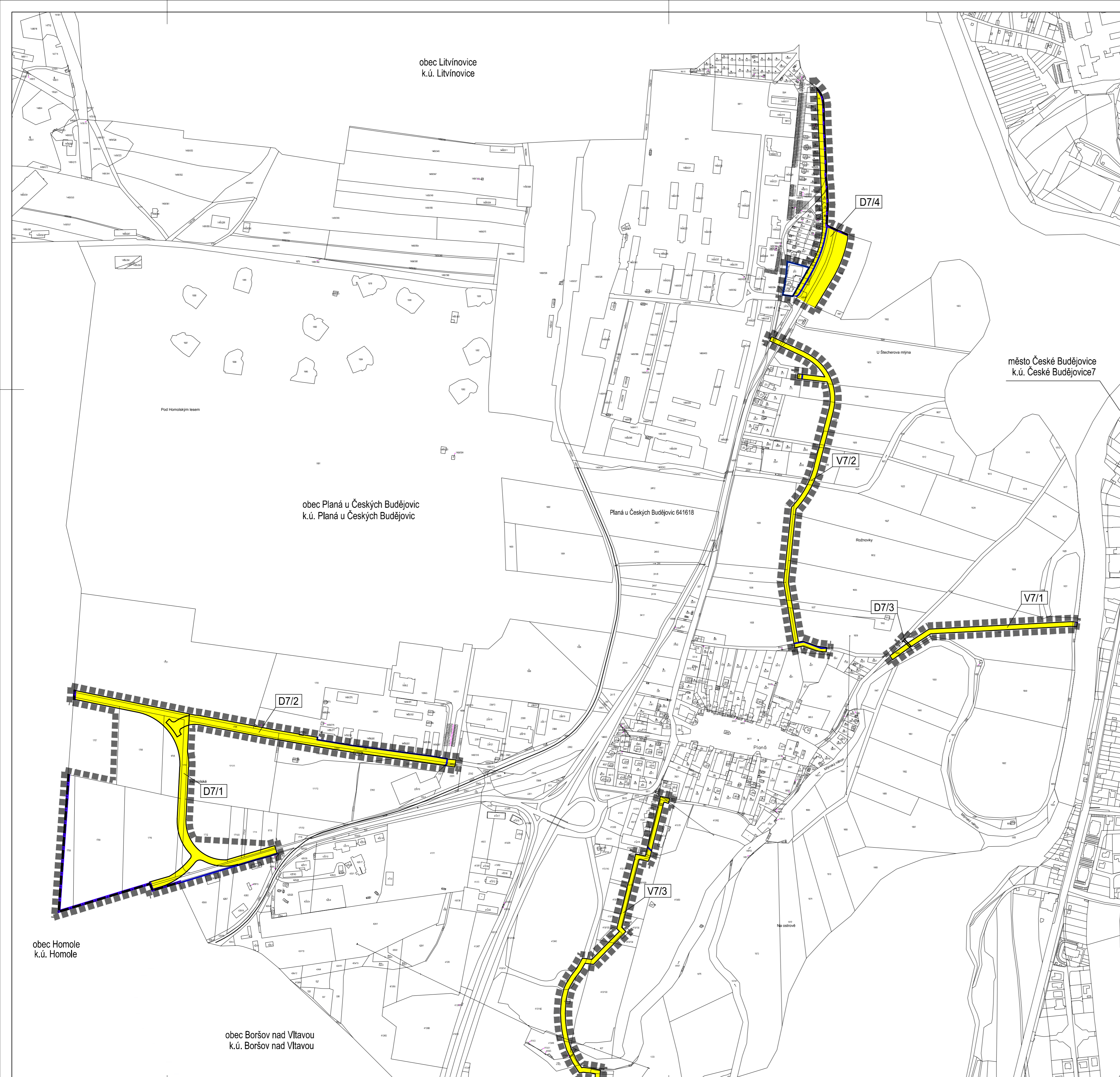


ŘEŠENÍ ZMĚNY č.7 ÚPO PLANÁ

I.3. VÝKRES VEŘEJNĚ PROSPĚŠNÝCH STAVEB, OPATŘENÍ A ASANACÍ M 1:5000

k.ú. Planá u Českých Budějovic



LEGENDA

HRANICE A ZNAČENÍ

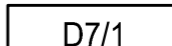
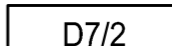
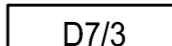
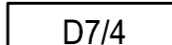
-  HRANICE ŘEŠENÉHO ÚZEMÍ ZM. č. 7 ÚPO PLANÁ
-  OZNAČENÍ LOKALITY ŘEŠENÉ ZM. č. 7 ÚPO PLANÁ (číslo změny / číslo lokality)
-  HRANICE SPRÁVNÍHO ÚZEMÍ OBCE
-  HRANICE KATASTRÁLNÍHO ÚZEMÍ
-  HRANICE ZASTAVĚNÉHO ÚZEMÍ

OZNAČENÍ VEŘEJNĚ PROSPĚŠNÝCH STAVEB A OPATŘENÍ

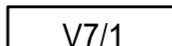
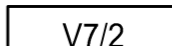
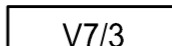
-  PLOCHY UMOŽŇUJÍCÍ UMÍSTĚNÍ OBJEKTŮ A SÍTÍ DOPRAVNÍ A TECHNICKÉ INFRASTRUKTURY

PLOCHY A KORIDORY PRO VPS S MOŽNOSTÍ VYVLASTNĚNÍ

PLOCHY PRO VPS V OBLASTI DOPRAVY (NAVRHOVANÉ SILNICE, MÍSTNÍ KOMUNIKACE)

-  KORIDOR PRO NAVRŽENOU PŘELOŽKU SILNICE II/143 A UMÍSTĚNÍ STAVEB VEDLEJŠÍCH, k.ú. Planá u Českých Budějovic
-  PLOCHA PRO NAVRŽENOU MÍSTNÍ KOMUNIKACI, k.ú. Planá u Českých Budějovic
-  PLOCHA PRO NAVRŽENOU MÍSTNÍ KOMUNIKACI, k.ú. Planá u Českých Budějovic
-  KORIDOR PRO ZKAPACITNĚNÍ SILNICE I/3 - LITVÍNOVICKÁ ULICE, k.ú. Planá u Českých Budějovic

PLOCHY PRO VPS V OBLASTI VODNÍHO HOSPODÁŘSTVÍ (NAVRHOVANÁ SPLAŠKOVÁ KANALIZACE, ČERPACÍ STANICE)

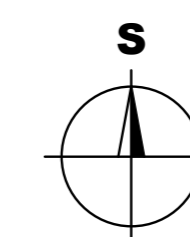
-  KORIDOR PRO NAVRŽENOU SPLAŠKOVOU VÝTLAČNOU KANALIZACI A ČERPACÍ STANICI, k.ú. Planá u Českých Budějovic, k.ú. České Budějovice 7
-  KORIDOR PRO NAVRŽENOU SPLAŠKOVOU KANALIZACI, k.ú. Planá u Českých Budějovic
-  KORIDOR PRO NAVRŽENOU SPLAŠKOVOU VÝTLAČNOU KANALIZACI, k.ú. Planá u Českých Budějovic

Záznam o účinnosti

Vydávající správní orgán: Zastupitelstvo obce Planá u Českých Budějovic	Datum nabytí účinnosti: 3. 1. 2020
Oprávněná úřední osoba pořizovatele jméno a příjmení: Jiří Košan funkce: fyzická osoba s osvědčením zvláštní odborné způsobilosti, na základě smlouvy s obcí podpis	Otisk úředního razítka pořizovatele
jméno a příjmení: Ing. Tomáš Pintér funkce: Starosta obce Planá u Českých Budějovic - zastupitel určený pro spolupráci s pořizovatelem podpis	

BRŮHA A KRAMPERA, ARCHITEKTI, spol. s r.o.
PROJEKČNÍ A INŽENÝRSKÁ KANCELÁŘ, RIEGROVA 1745/59, 370 01 Č.BUDĚJOVICE tel:387425213 info@bruchaarchitekti.cz

VEDOUcí PROJEKTANT ING. ARCH. J. BRŮHA	ZODPOVĚDNÝ PROJEKTANT ING. ARCH. J. BRŮHA ING. VERONIKA PICKOVÁ	KRESLIL ING. VERONIKA PICKOVÁ
POŘIZOVATEL Obec Planá u Českých Budějovic, Planá 59, 370 01 České Budějovice		
AKCE Změna č. 7 ÚPO PLANÁ v k.ú. Planá u Českých Budějovic		ČÍSLO VÝKRESU I.3.
VÝKRES VÝKRES VEŘEJNĚ PROSPĚŠNÝCH STAVEB, OPATŘENÍ A ASANACÍ		ČÍSLO PARÉ
STUPEŇ 00P	MĚŘITKO 1:5000	DATUM 11/2019
FORMÁT 6xA4	ČÍSLO ZAKÁZKY 17-054.5	



obec Homole
k.ú. Homole

obec Bořšov nad Vltavou
k.ú. Bořšov nad Vltavou

obec Planá u Českých Budějovic
k.ú. Planá u Českých Budějovic

obec Litvínovice
k.ú. Litvínovice

město České Budějovice
k.ú. České Budějovice7